



FINGERHUT
Ihr Haus



HAUSREIHE PICO

Klein, **aber fein**

Ökologisch & **wertbeständig**

Durchdachte **Grundrisse**

WOHN(T)RÄUME
REDUZIERT UND
NACHHALTIG.





„Kleine Pico-Häuser – groß im Trend.
Willkommen bei Fingerhut Haus.“

Ihr Holger Linke
Geschäftsführender Gesellschafter

PICO – reduziertes Wohnkonzept

Klein, aber fein. So lebt es sich in einem Pico-Haus. Diese Art zu wohnen ist eine Lebensphilosophie. Immer mehr Menschen möchten reduziert, nachhaltig und individuell leben. Fingerhut Haus hat mit der Hausserie Pico die Antwort auf diese Bedürfnisse. Mit einem solchen Eigenheim sparen die Bewohner auf allen Ebenen: Platz, Budget und Energie.

Die Pico-Häuser benötigen wenig Baugrund und Ressourcen. Sie bieten jedoch auf kleinstem Raum alles, was konventionelle Häuser als Leistungsmerkmale aufweisen. Da ein „Mini-Haus“ kleiner als ein konventionelles Haus ist, weist es nicht nur einen verhältnismäßig niedrigen Anschaffungspreis auf, es ist auch nachhaltig mit geringeren Kosten verbunden. Dies betrifft beispielsweise die Heizkosten, denn je größer ein Haus ist, desto mehr Luftvolumen muss beheizt werden. Pico-Häuser bieten hier durch ihre Kompaktheit deutliche Vorteile: durch ihre ökologische und wertbeständige Holzbauweise besitzen die Häuser bereits von Grund auf ein hohes Energiesparpotenzial.

Aktuell umfasst das Portfolio der Pico-Häuser 11 Standardmodelle, die 68 bis 119 m² ausgebauter Fläche betragen. Sie sollen als Inspiration und Ideengeber dienen. Wie alle Häuser von Fingerhut Haus lassen sie sich individuell an die jeweiligen Wünsche und Bedürfnisse anpassen.

Erfahren Sie mehr über unsere individuelle Fingerhut-Serie „Pico“ und lassen Sie sich auf den folgenden Seiten inspirieren.

Im persönlichen Gespräch beraten unsere Experten Sie gerne bedarfsgerecht und exklusiv – vereinbaren Sie einen Informationstermin unter der Hotline: **02661 9564-20**

**Bauen Sie auf uns – wir bauen für Sie. Individuell,
professionell und schnell.**

Fingerhut Reduziertes Wohnkonzept

ab S. 02

Vorwort	03
Übersicht	04



Pico

ab S. 06

Pico 1	68 m ²	06
Pico 2	81 m ²	08
Pico 3-V1	82 m ²	10
Pico 3-V2	83 m ²	12
Pico 4	83 m ²	14
Pico 5	86 m ²	16
Pico 6	89 m ²	18
Pico 7	98 m ²	20
Pico 8	105 m ²	22
Pico 9	104 m ²	24
Pico 10	119 m ²	26



In der Gesellschaft stehen Vereinfachung und Minimalismus heute hoch im Kurs. Diese neue Lebensphilosophie des „Downsizing“ hält auch beim Hausbau Einzug. Immer mehr Menschen möchten reduziert, nachhaltig und individuell leben.





Kleines Haus ganz groß auf einer Etage

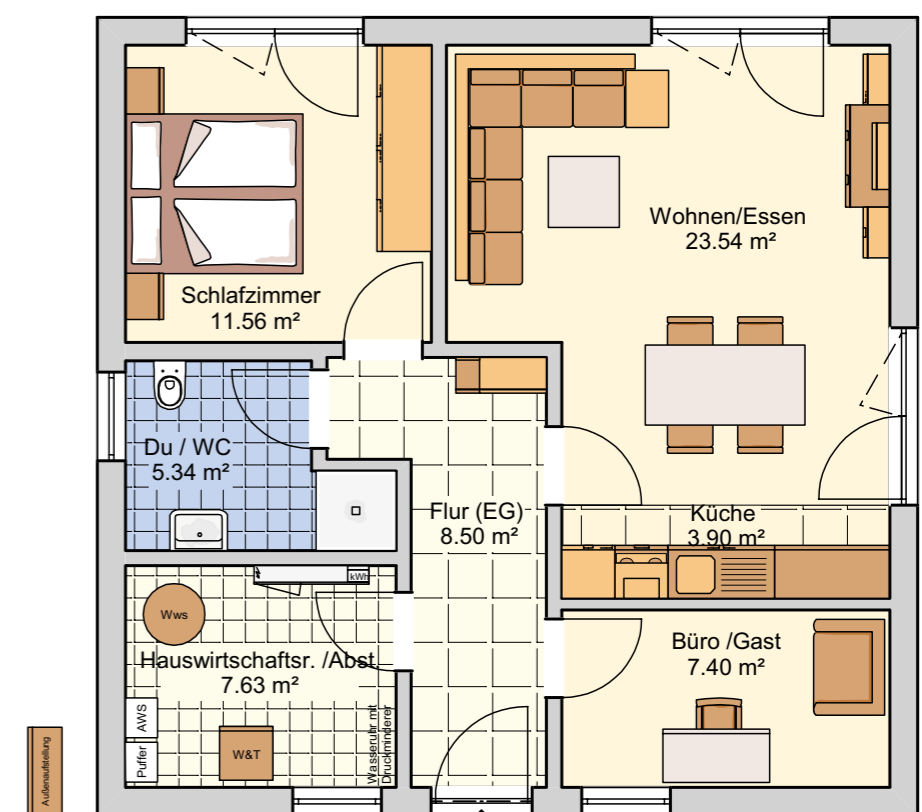
Ein Paradebeispiel dafür, wie etwas Kompaktes ganz groß sein kann: Das lichtdurchflutete Haus mit Walmdach schafft auf knapp 68 m² Wohnfläche mit bodentiefen Fenstern und der Terrasse die ideale Verbindung zwischen Wohnen und Natur.

Pico 1

ca. **68 m²**
(Ausgebaute Fläche)

Außenmaße	9,25 m x 9,00 m
Wohnfläche	67,87 m ²
Dachneigung	24°

- Wohnen auf einer Ebene
- Optimale Aufteilung
- Lichtdurchflutet



EG: 67,87 m²



Sparsames Raumwunder

Dieses moderne zweistöckige Satteldachhaus bietet auf geringer Grundfläche viel Luft nach oben. Das Pico 2 zeigt sich auf rund 81 m² ausgebauter Fläche platzsparend in jedem Winkel.

Pico 2

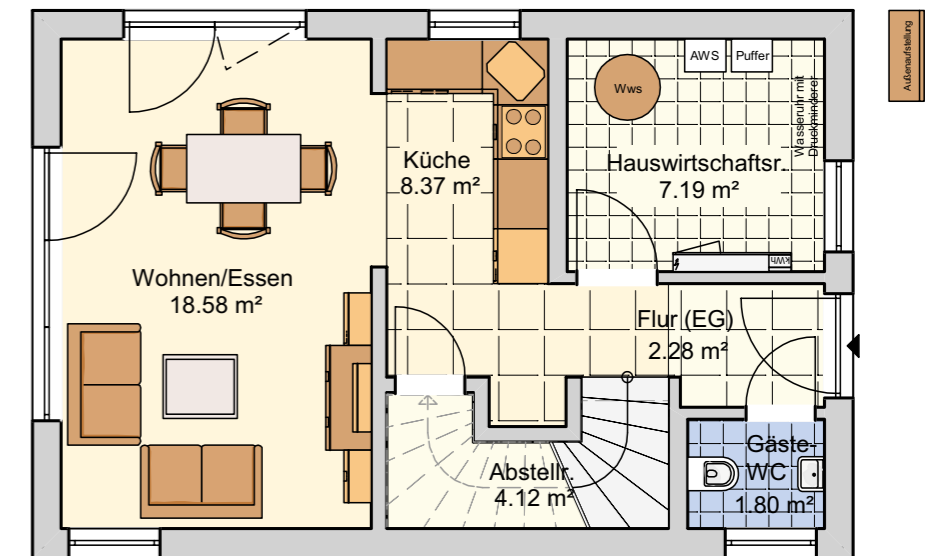
ca. **81 m²**
(Ausgebaute Fläche)

Außenmaße	9,00 m x 6,00 m
Kniestock	ca. 2,00 m
Wohnfläche	77,86 m ²
Dachneigung	35°

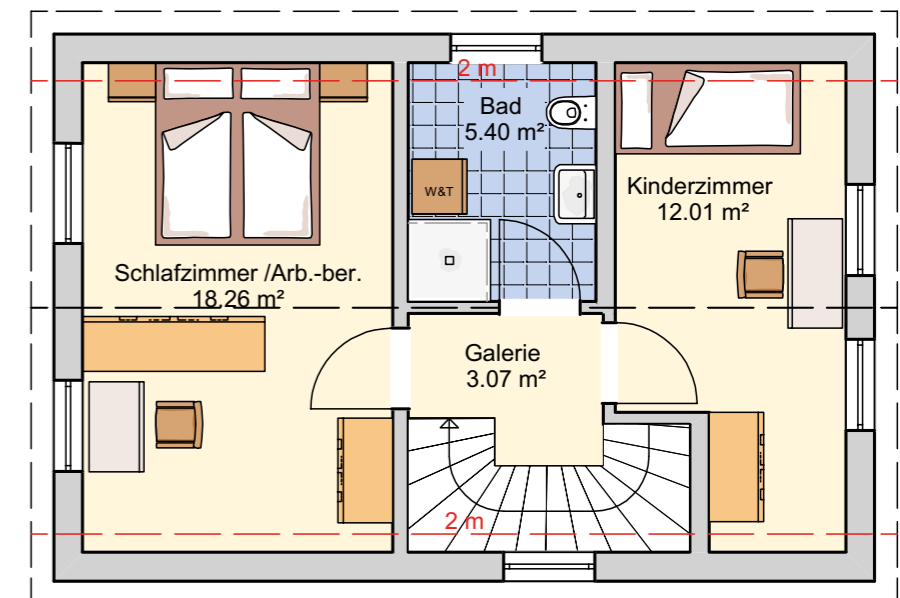
- Kopffreiheit durch hohen Kniestock
- Hell und freundlich
- Praktischer Raum hinter dem Schlafbereich

81 m²

PICO 2



EG: 42,34 m²



DG: 38,74 m²



Ein „Mini-Haus“ mit Oho-Effekt

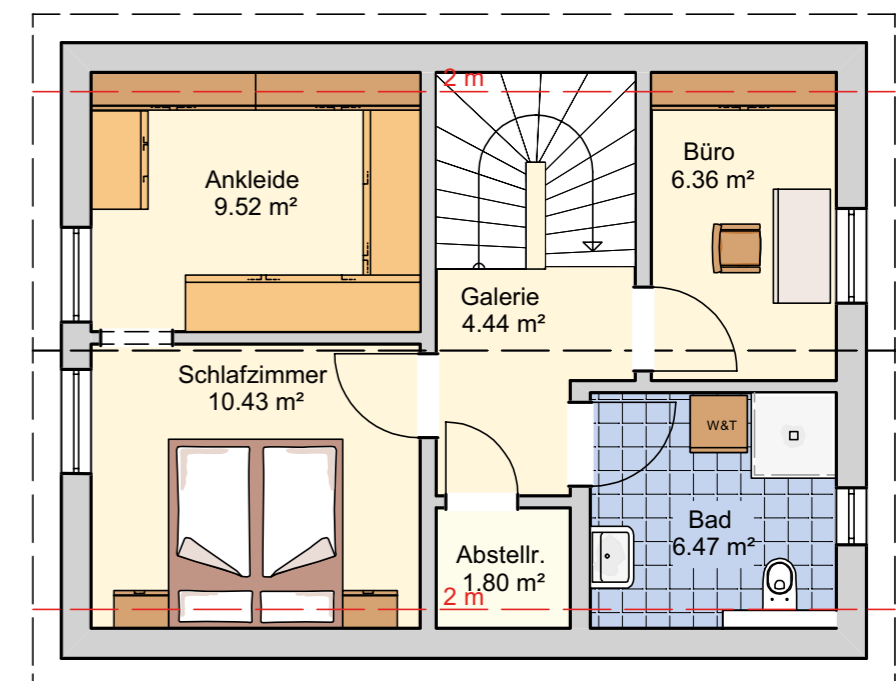
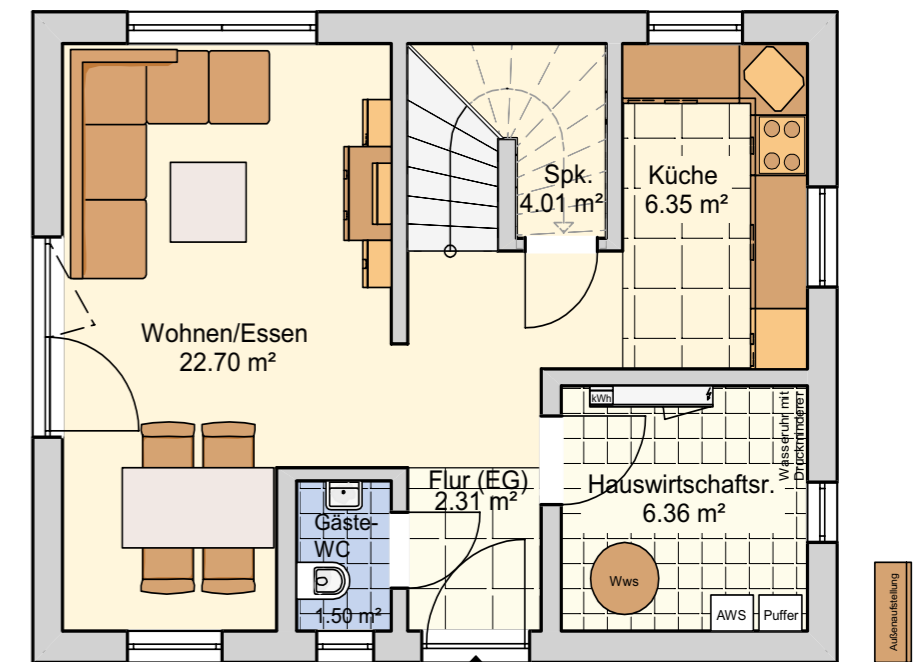
Klein, aber oho: So präsentiert sich das zweistöckige Pico-Haus 3-Variante 1 auf einer ausgebauten Fläche von rund 82 m². Mit einer schönen Terrasse lässt sich die Freizeit in vollen Zügen genießen. Das „Mini-Haus“ steht exemplarisch für Wohnen im heutigen Zeitgeist.

Pico 3-Variante 1

ca. **82 m²**
(Ausgebaute Fläche)

Außenmaße	8,50 m x 6,50 m
Kniestock	ca. 2,00 m
Wohnfläche	79,09 m ²
Dachneigung	35°

- Zwei Varianten
- Schlafzimmer mit Ankleide
- Separates Büro im Dachgeschoss





Die Schwester von Pico 3-V1

Das Pico 3-Variante 2 glänzt mit einer ausgebauten Fläche von 83 m² inkl. einem großzügigem Büro. Sie unterscheidet sich durch kleine Raumveränderung angepasst an den Bedarf der Bewohner im Dachgeschoss.

Pico 3-Variante 2

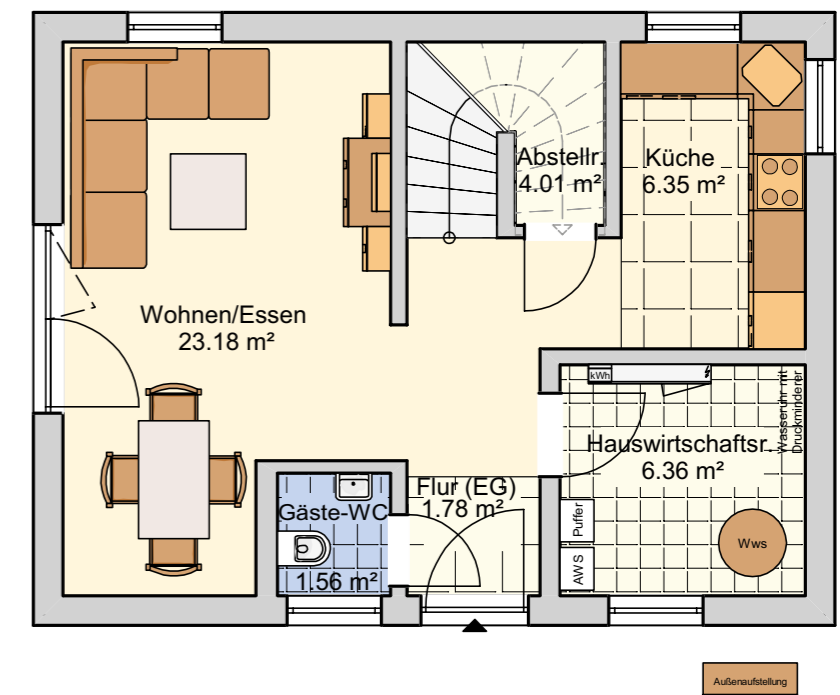
ca. **83 m²**
(Ausgebaute Fläche)

Außenmaße	8,50 x 6,50 m
Kniestock	ca. 2,00 m
Wohnfläche	79,64 m ²
Dachneigung	35°

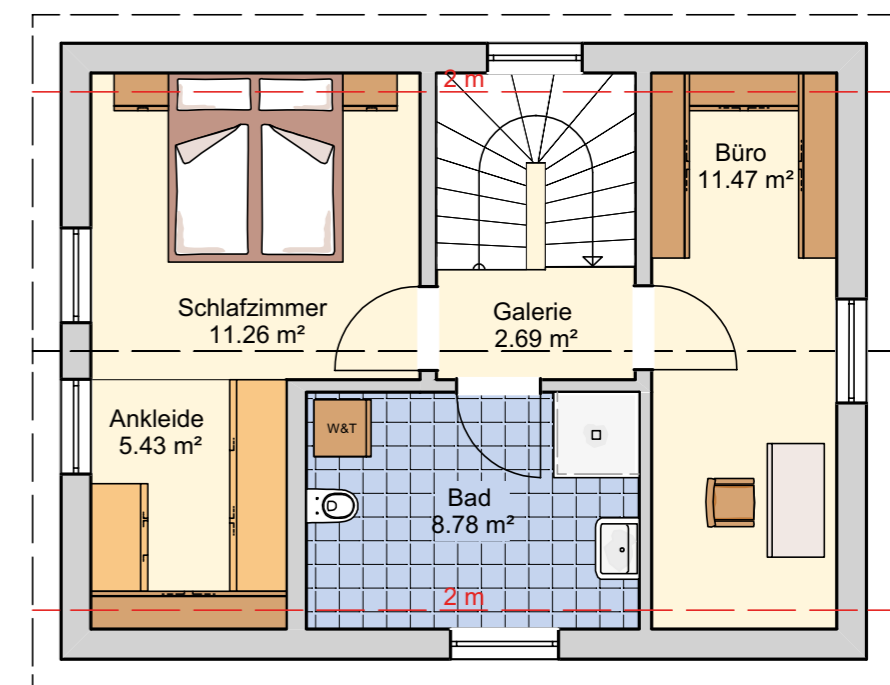
- Großzügiges Büro im Dachgeschoss
- Praktischer Abstellraum
- Kopffreiheit durch hohen Kniestock

83 m²

PICO 3-Variante 2



EG: 43,24 m²



DG: 39,63 m²



Sparsames Wohnen durch kompakte Planung.

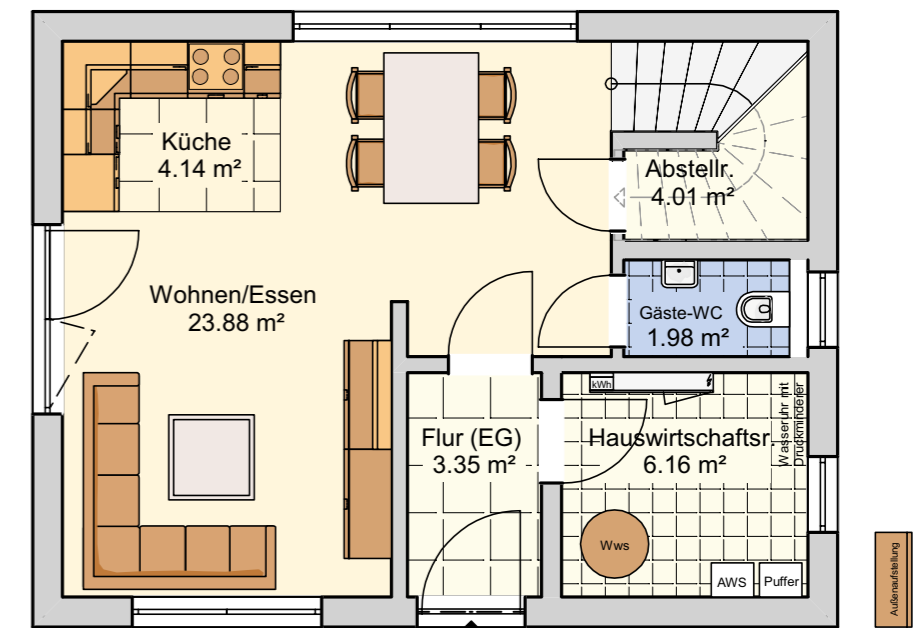
Effizienzmodell trifft Trendobjekt auf knapp 83 m² ausgebaute Fläche. Das zweistöckige Pico Haus 4 schont nicht nur den Geldbeutel, sondern auch die Umwelt. Da das kleine, kompakte Haus wenig Grundfläche benötigt, ermöglicht es energieeffizientes, sparsames Wohnen.

Pico 4

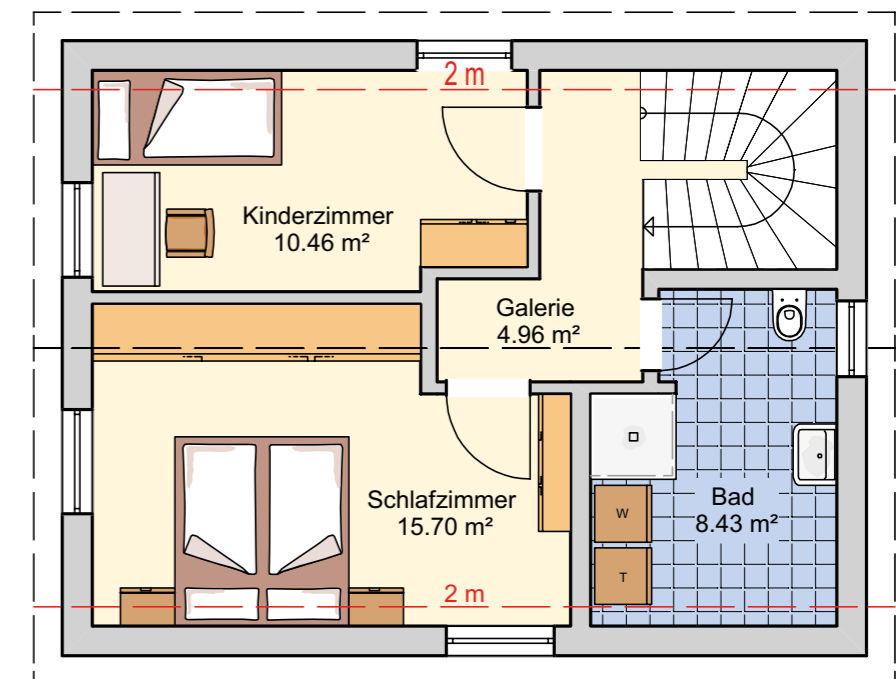
ca. **83 m²**
(Ausgebaute Fläche)

Außenmaße	8,50 m x 6,50 m
Kniestock	ca. 2,00 m
Wohnfläche	79,80 m ²
Dachneigung	35°

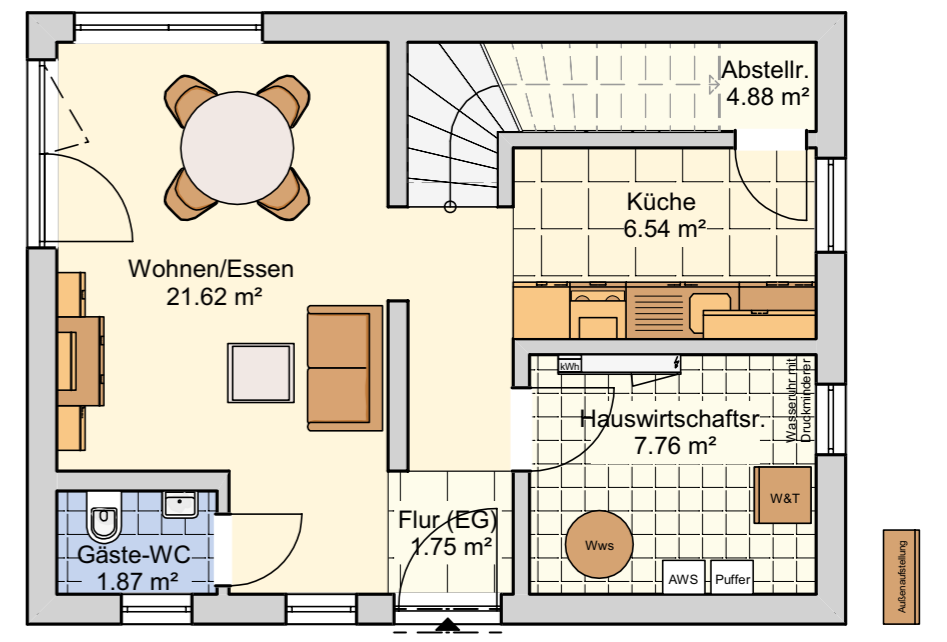
- Großzügiges Schlafzimmer
- Offene Küche
- Zeitlose Architektur



EG: 43,52 m²



OG: 39,55 m²



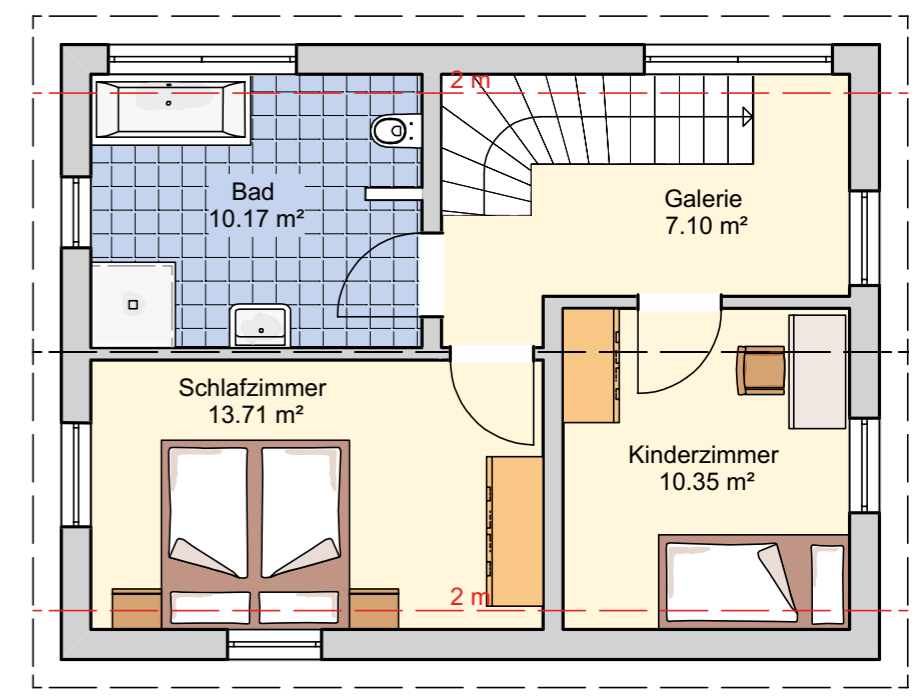
EG: 44,42 m²

Individualität auf allen Ebenen.



Dieses 86 m² große Pico-Haus 5 ermöglicht Individualität auf allen Ebenen. Die weiße Fassade mit grauen Highlights zieht alle Blicke auf sich. Und es steckt noch mehr in ihm: So lädt zum Beispiel ein 22 m² großer Wohnraum mit angrenzender Küche zu gemütlichen Stunden ein.

Pico 5	ca. 86 m² <small>(Ausgebaute Fläche)</small>
Außenmaße	8,70 m x 6,50 m
Kniestock	ca. 2,00 m
Wohnfläche	82,59 m ²
Dachneigung	35°



DG: 41,33 m²

- Großzügiges Bad
- Schöne Galerie
- Traufseitiger Eingang



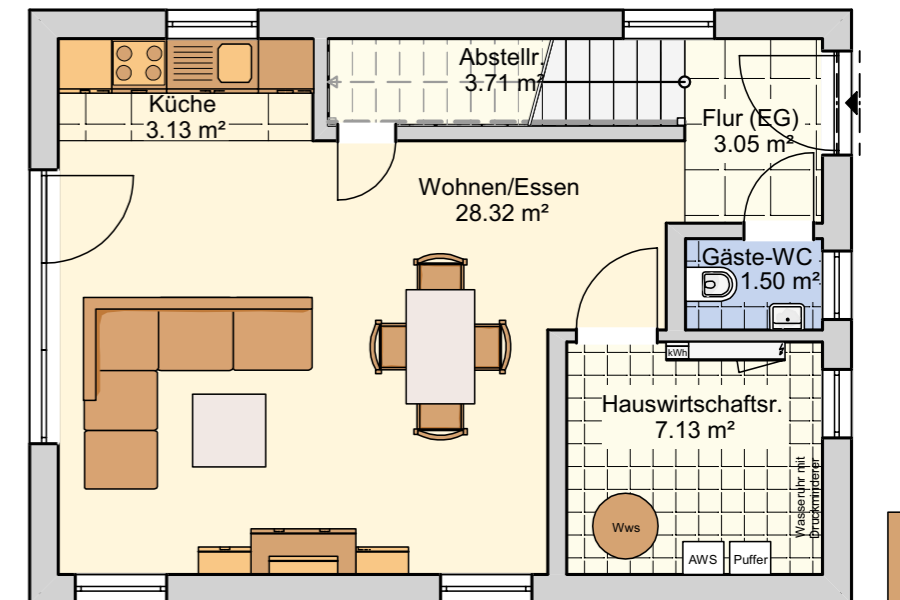
Modernes Hauskonzept auf zwei Ebenen.

Gegensätze ziehen sich an. Auf über 89 m² ausgebaute Fläche und zwei Etagen treffen Individualismus und Raffinesse auf Minimalismus. Die zweifarbige Hauswand fügt sich dabei optimal in das moderne Hauskonzept ein.

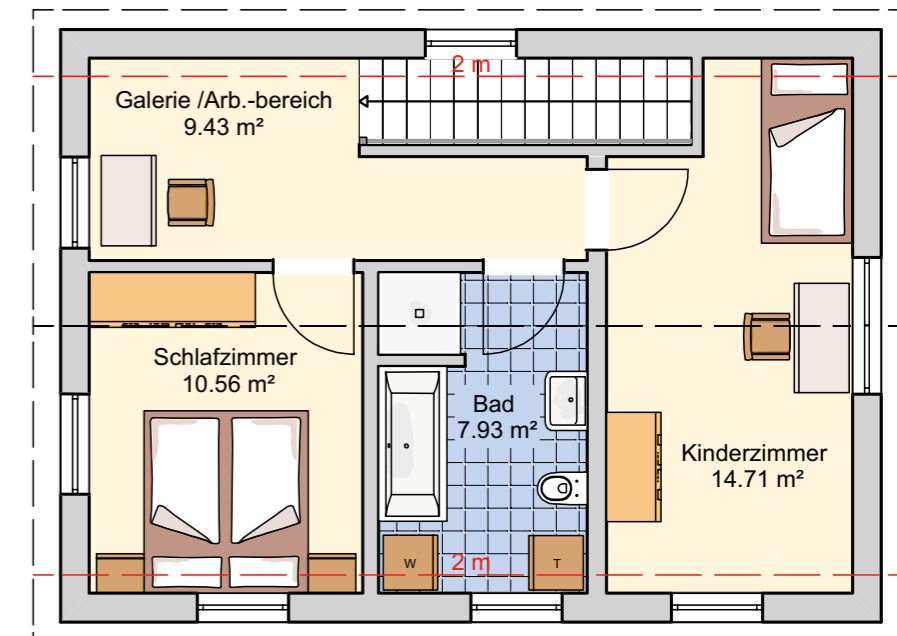
Pico 6

ca. **89 m²**
(Ausgebaute Fläche)

Außenmaße	9,00 m x 6,50 m
Kniestock	ca. 2,00 m
Wohnfläche	86,47 m ²
Dachneigung	35°



EG: 46,84 m²



DG: 42,63 m²



Der Klassiker – Satteldachhaus als Wohlfühloase.

In Zukunft zu Hause: vorausschauend sparen auf allen Ebenen, das ist die Devise des auf rund 98 m² ausgebauter Fläche großen Satteldachhauses. So lebt es sich zeitgemäß und gleichzeitig zieht Geborgenheit ein.

Pico 7

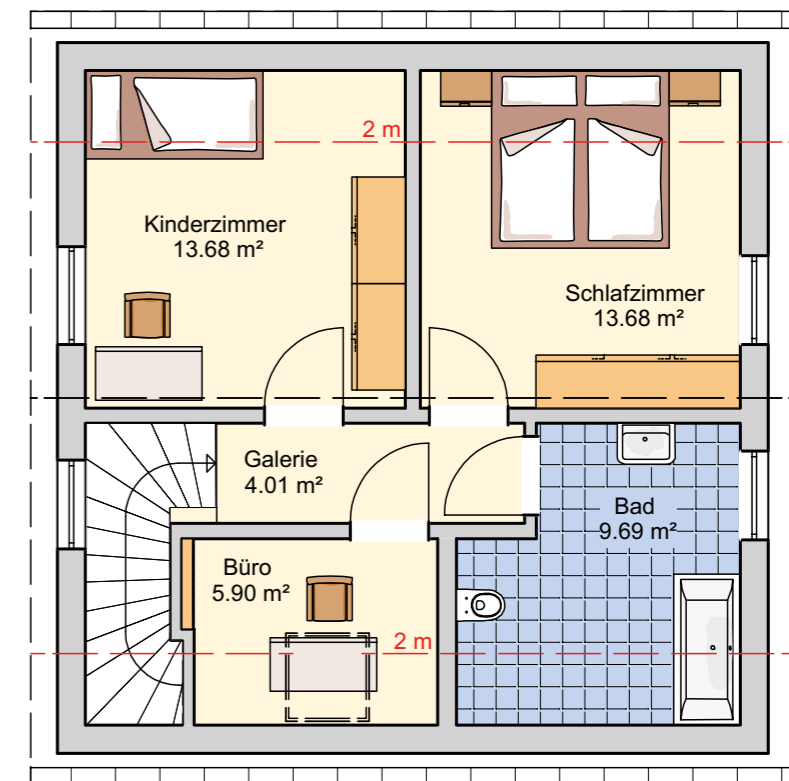
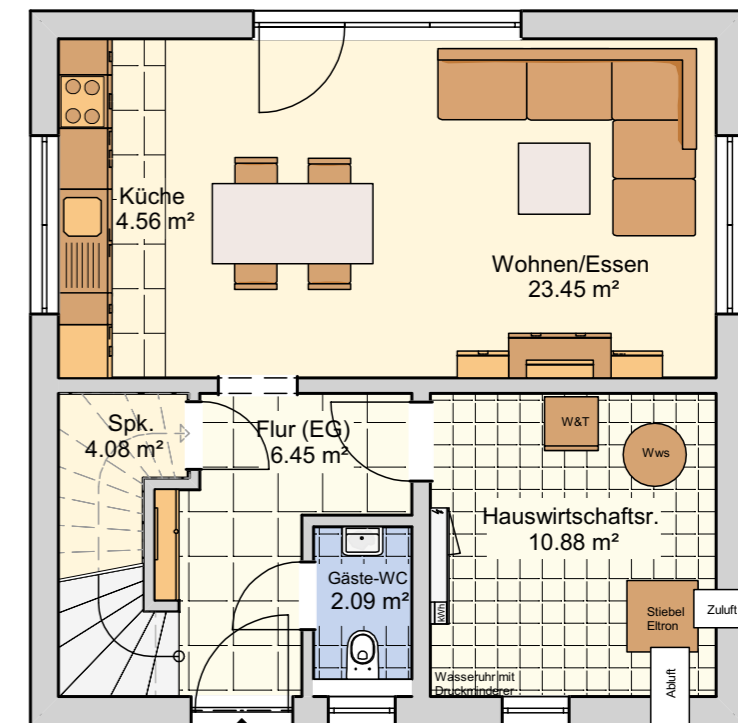
ca. **98 m²**
(Ausgebaute Fläche)

Außenmaße	8,00 m x 8,00 m
Kniestock	ca. 1,50 m
Wohnfläche	91,27 m ²
Dachneigung	38°

- Gut durchdachte Raumplanung
- Perfekte Kombination von Wohnen/Essen/Kochen
- Hell und freundlich

98 m²

PICO 7





Wohlfühl trifft auf Effizienz.

Trautes Heim, Glück kehrt ein: Ein wohliges Zuhause auf 105 m² ausgebauter Fläche, das zukunftsorientiertes nachhaltiges Wohnen ermöglicht – dafür steht das Pico-Haus 8 mitten im Grünen.

Pico 8

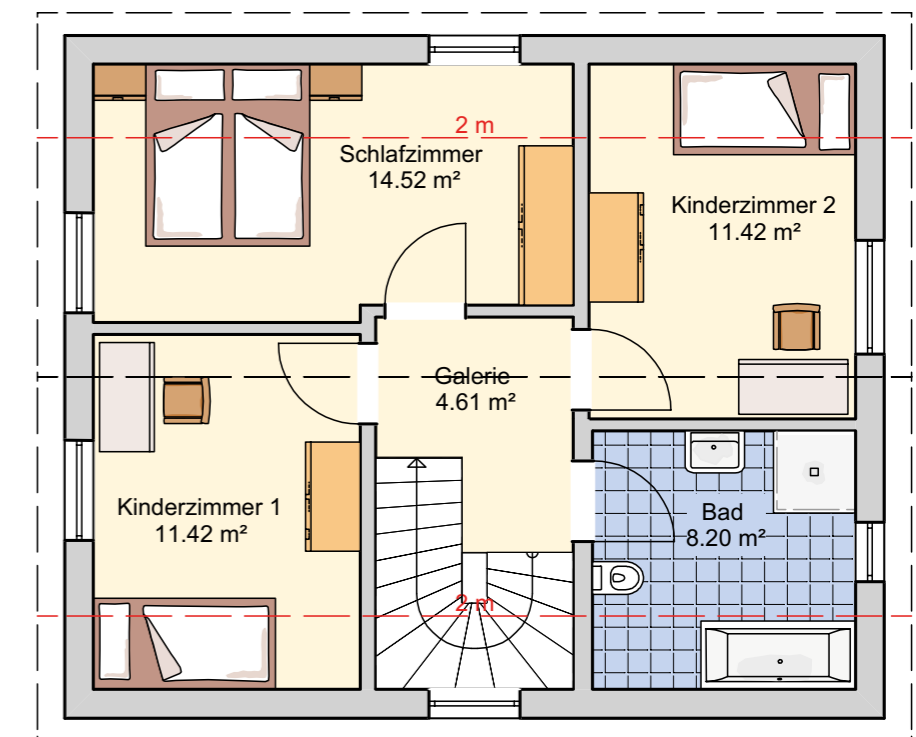
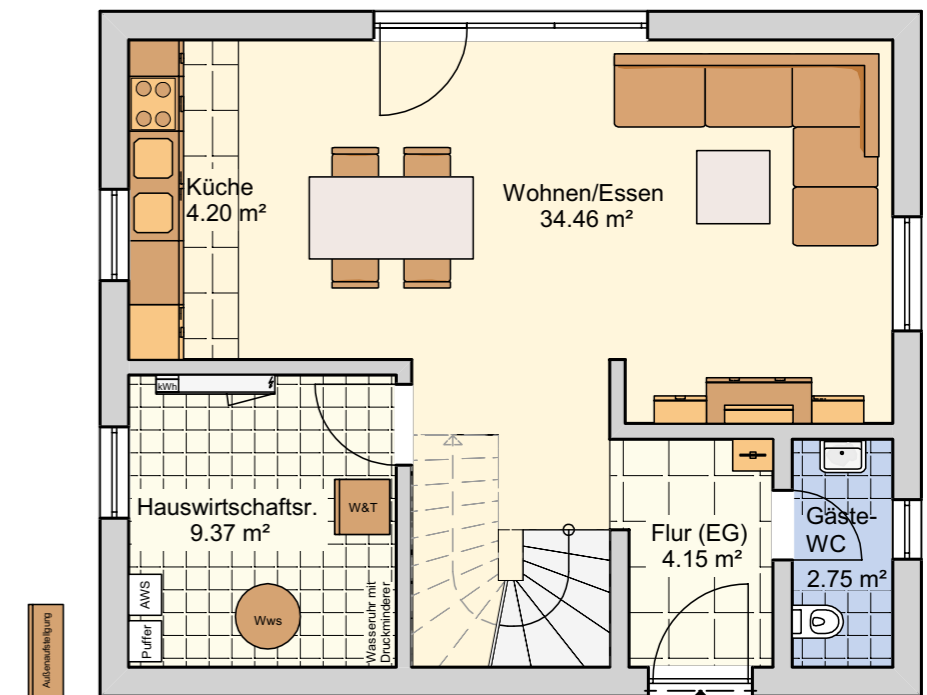
ca. **105 m²**
(Ausgebauete Fläche)

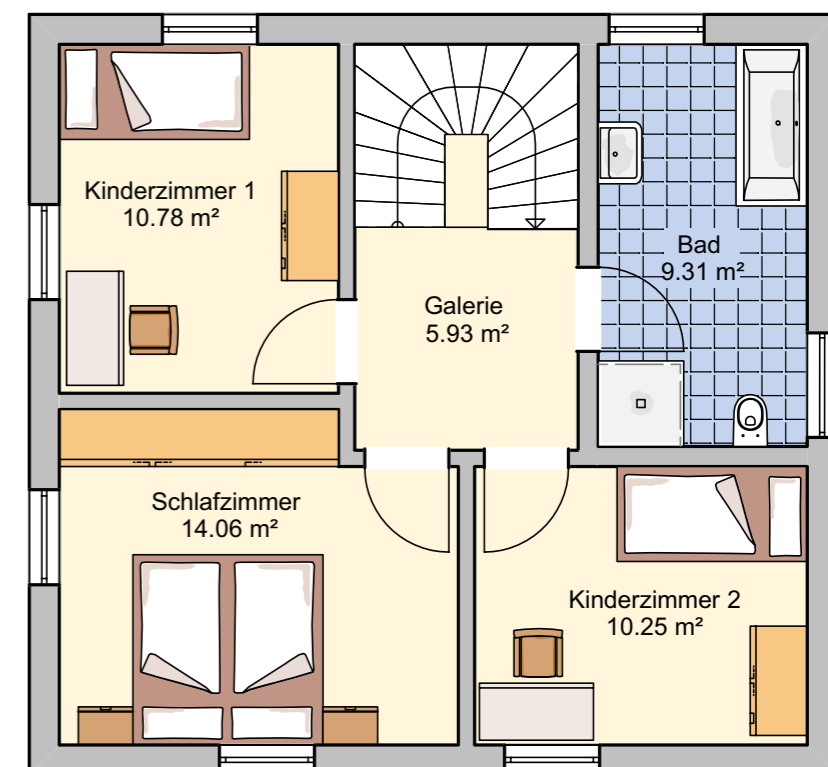
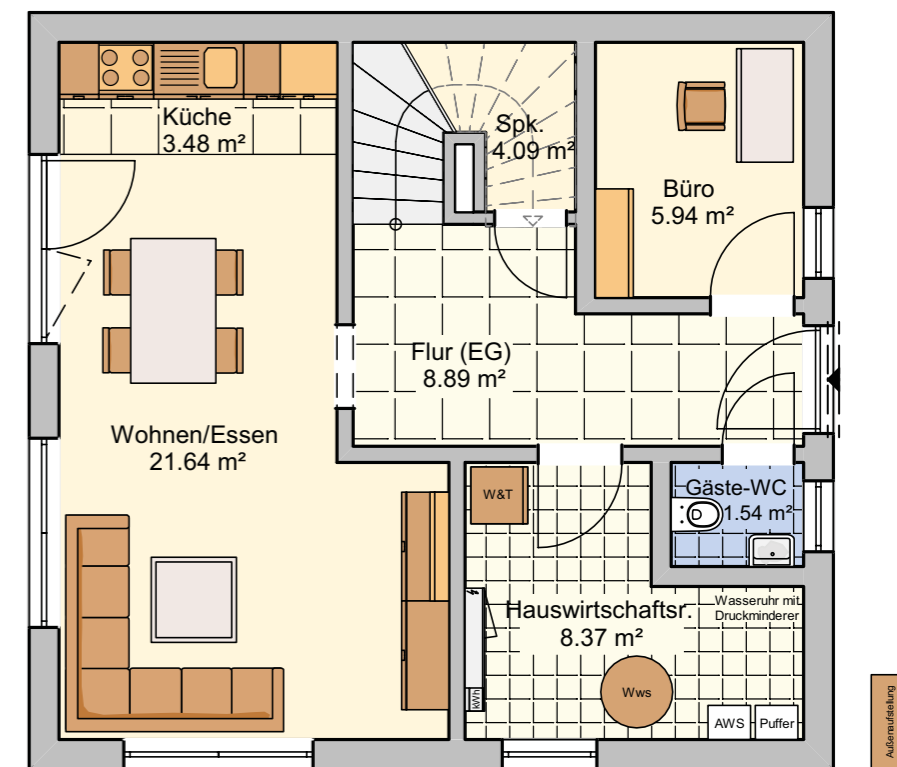
Außenmaße	9,00 m x 7,50 m
Kniestock	ca. 1,80 m
Wohnfläche	97,45 m ²
Dachneigung	25°

- Traufseitiger Eingang
- Für die Familie mit zwei Kindern
- offene Grundrissgestaltung im Erdgeschoss

105 m²

PICO 8





Tolles Design trifft auf Funktionalität

Das moderne kubische Haus mit Zeltdach ist ein Hingucker, welches wenig Baugrund erfordert, aber 104 m² ausbaute Fläche bietet. So hält es die Baukosten gering und gleichzeitig keine Wünsche offen. Räumlich besticht das Haus durch eine optimale Ausnutzung der Fläche.

Pico 9

ca. **104 m²**
(Ausgebaute Fläche)

Außenmaße	8,50 m x 8,00 m
Wohnfläche	102,35 m ²
Dachneigung	24°

▪ Gemütliches Wohnen auf zwei Ebenen

▪ Zwei Vollgeschosse

▪ Moderne Stadtvilla



Kompakt für die Familie mit zwei Kindern.

Unten grau, oben weiß – mit diesem optischen Highlight präsentiert sich das zweifarbige moderne Satteldachhaus von außen. Innen bietet es auf rund 119 m² ausgebaute Fläche Platz für eine Familie mit zwei Kindern, die sich im Dachgeschoss entfalten können. Raum für Geselligkeit findet sich unter anderem im ca. 31 m² großen Wohn- und Essbereich.

Pico 10

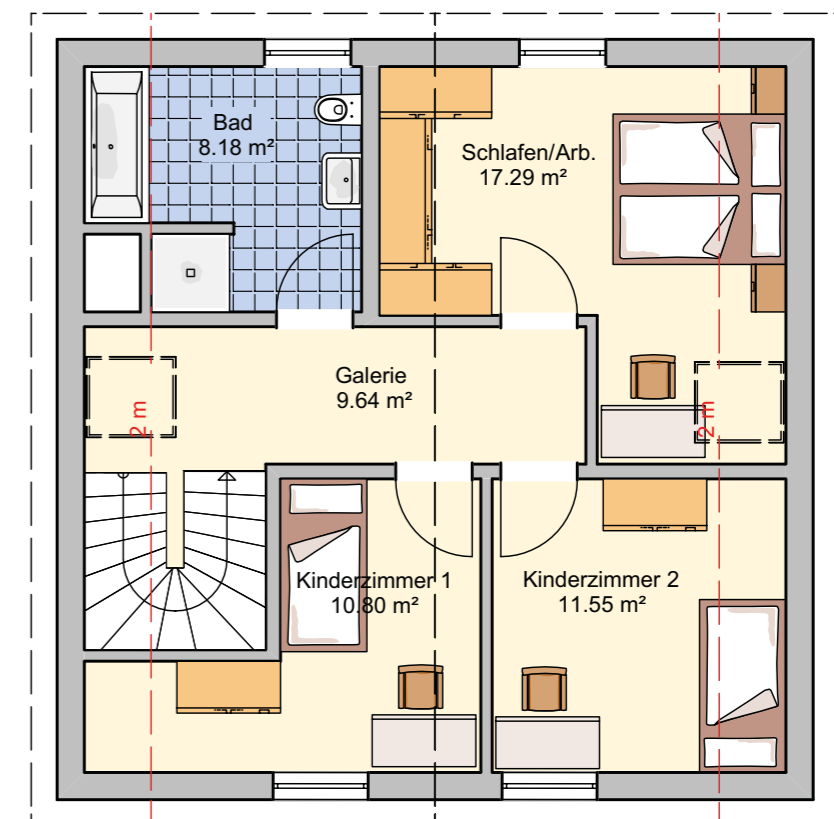
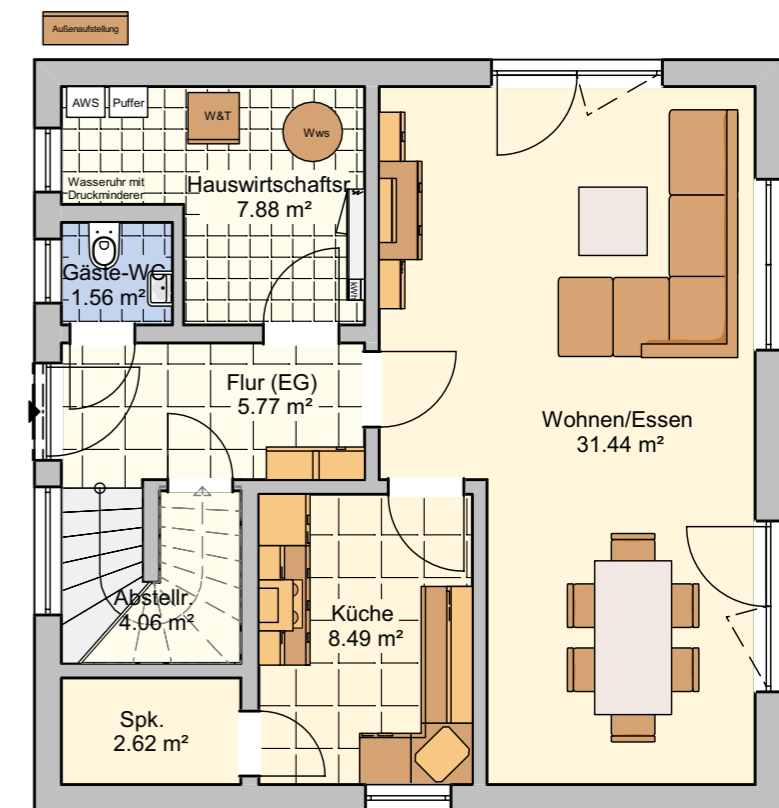
ca. **119 m²**
(Ausgebaute Fläche)

Außenmaße	8,75 m x 8,80 m
Kniestock	ca. 1,60 m
Wohnfläche	112,43 m ²
Dachneigung	35°

- Zwei Kinderzimmer
- Viel Licht durch bodentiefe Fenster
- Separate Küche

119 m²

PICO 10





FINGERHUT

Ihr Haus



Wünschen Sie nähere Informationen?
Wir helfen Ihnen gerne weiter.

Die Fingerhut Infoline

+49 2661 9564-20

Fingerhut Haus GmbH & Co. KG

Hauptstraße 46
57520 Neunkhausen/Westerwald
Telefon +49 2661 9564-0
Telefax +49 2661 9564-64
info@fingerhuthaus.de
www.fingerhuthaus.de



 [instagram.com/fingerhuthaus](https://www.instagram.com/fingerhuthaus)
 [facebook.com/www.fingerhuthaus.de](https://www.facebook.com/www.fingerhuthaus.de)

