



**FINGERHUT**  
Ihr Haus



# DIE FINGERHUT-AKTIONSHÄUSER

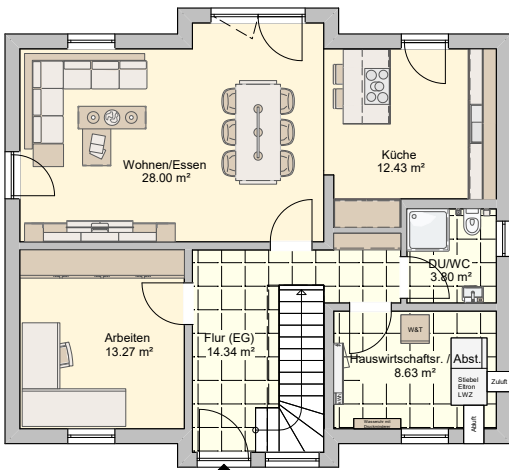
Aktionshaus München

Kurz, einfach,  
kostenfrei:  
15 min. Erstgespräch  
**Jetzt hier klicken**  
**und Online-Termin**  
**buchen**

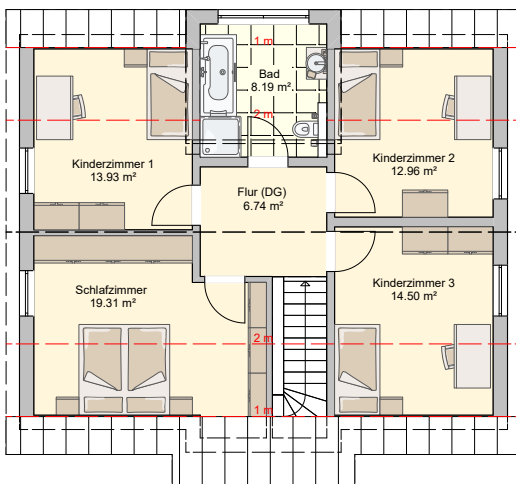




**359.600,00 €\***  
 Fast Fertig  
 inkl. Bodenplatte



EG: 78,57 m<sup>2</sup>



DG: 62,66 m<sup>2</sup>

## Wenn es etwas mehr Platz sein darf

Für jede Lebensphase ausgelegt: Ob als Paar, mit Großeltern oder drei Kindern – das Fingerhut Haus „München“ bietet viel Raum zum Entfalten für bis zu sechs Personen. Der vorgezogene Eingangsbereich mit integrierter Überdachung führt als Entrée in die Diele und schließlich in den lichtdurchfluteten Wohn-, Ess- und Kochbereich mit integrierbarer Kochinsel. Ein weiteres Zimmer im Erdgeschoss sowie ein Gäste-WC mit zusätzlicher Dusche bieten Rückzugsmöglichkeiten für Gäste oder Familienmitglieder – beispielsweise als Arbeitszimmer oder Schlafbereich. Das Dachgeschoss beherbergt neben einem Elternschlafzimmer mit integrierter Ankleide drei weitere nahezu gleichgroße Zimmer und ein Badezimmer. Drei Giebel – einer davon mit Flachdach über dem Badezimmer – runden die Großzügigkeit im Obergeschoss entsprechend ab.

### Satteldachhaus München

ca. **156 m<sup>2</sup>**  
 (Ausgebaute Fläche)

Außenmaße	10,75 m x 9,75 m
Wohnfläche	141,23 m <sup>2</sup>
Dachneigung / Kniestock	32° / ca. 1,17 m



# FINGERHUT

Ihr Haus

## JETZT VORTEILSPREIS SICHERN!

Nutzen Sie unser Angebot – wir haben unsere beliebtesten Häuser für Sie zusammengestellt.

### Ausbaustufe Fast Fertig, inkl. Bodenplatte, inkl. MwSt.\*

Folgende Leistungen sind unter anderem in der Ausbaustufe Fast Fertig enthalten:

- Wärmedämmte Bodenplatte inkl. Sockelranddämmung
- Diffusionsoffene ThermLiving-Außenwand mit Holzweichfaserdämmung als WDVS und Putzfassade
- Hochwärmedämmte Fenster Kömmerling 88, 3-fach Verglasung, Außenfensterbänke aus Naturstein
- Rollläden inkl. elektrischem Antrieb und Aluminium Rollladenlamellen
- Innenbeplankung mit einer Holzwerkstoffplatte und 12,5 mm Gipskarton-Feuerschutzplatte
- Technikfertige Leistungen inklusive Elektroinstallation und Zählerschrank
- Zementestrich einschl. Wärmedämmung/Mineralfaserdämmung im OG/DG
- Luft-Luft-Wärmepumpe einschl. Kühlfunktion
- Hochwertige Wohnraumtreppe aus nachwachsendem Rohstoff Holz
- Sanitär-Grundinstallation und Rohinstallation nach eingebauter Wasseruhr



\* Die Fingerhut-Aktionshäuser gelten für alle Fingerhut-Bauverträge, die im Zeitraum vom 01.05.2026 bis 31.07.2026 auf Grundlage der Preisliste P05/25 und der Bau- und Leistungsbeschreibung 1013 abgeschlossen werden. Eine vorzeitige Beendigung bleibt vorbehalten. Alle Aktionspreise gelten nur für die hier abgebildeten Häuser. Grundrisse, Geschosshöhen, Dachform- und Neigung, Fenster- und Türgrößen und Positionierung sind unveränderbar. Gespiegelte Grundrissvarianten sind möglich. Weitere Information zu den möglichen Varianten erhalten Sie von Ihrem Bauberater.

Fingerhut Haus GmbH & Co. KG • Hauptstraße 46 • 57520 Neunkhausen • Telefon +49 2661 9564-0  
Fax +49 2661 9564-64 • E-Mail [info@fingerhuthaus.de](mailto:info@fingerhuthaus.de) • Besuchen Sie uns auf [www.fingerhuthaus.de](http://www.fingerhuthaus.de)