



**FINGERHUT**  
Ihr Haus



# DIE FINGERHUT-JUBILÄUMSHÄUSER

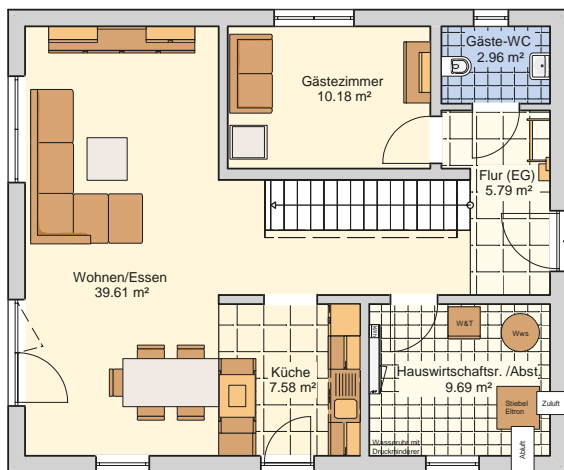
Unsere vier Aktionshäuser für Sie!

120 JAHRE  
BAUTRADITION

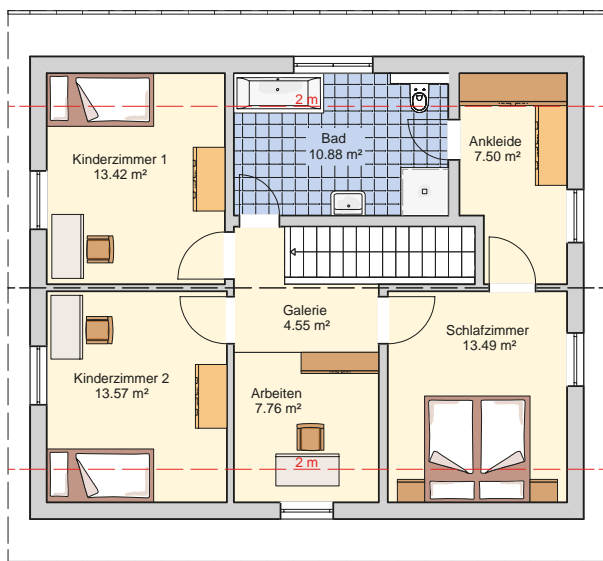




376.000,00 €\*  
Schlüsselfertig  
inkl. Bodenplatte



EG: 75,81 m<sup>2</sup>



DG: 71,17 m<sup>2</sup>

## Schlank, modern und flexibel

Eine gerade, schlanke Silhouette: Das Fingerhut Haus „Mainz“. Aufgrund des erhöhten Kniestocks von 1,80 m bietet es viel Kopffreiheit und ist trotz kompakter Außenmaße ein echtes Raumwunder. Ideal für schmale Grundstücke. Für junge Familien besonders interessant: Zwei gut geschnittene Kinderzimmer im Dachgeschoss und ein großzügiges Gästezimmer im Erdgeschoss, welches auch als weiteres Kinderzimmer nutzbar ist. Ein Schlafzimmer mit Ankleide, ein schönes Bad und ein Arbeitsbereich finden ebenfalls bequem im Obergeschoss Platz. Giebelseitig sorgen jeweils zwei bodentiefe Fensterelemente für einen optimalen Lichteinfall.

ca. 147 m<sup>2</sup>  
(Ausgebaute Fläche)

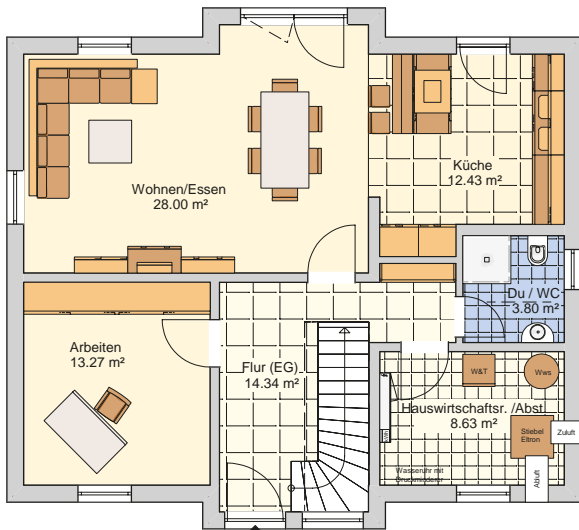
### Satteldachhaus Mainz

Außenmaße	10,50 m x 8,70 m
Wohnfläche	139,31 m <sup>2</sup>
Dachneigung / Kniestock	30° / ca. 1,80 m

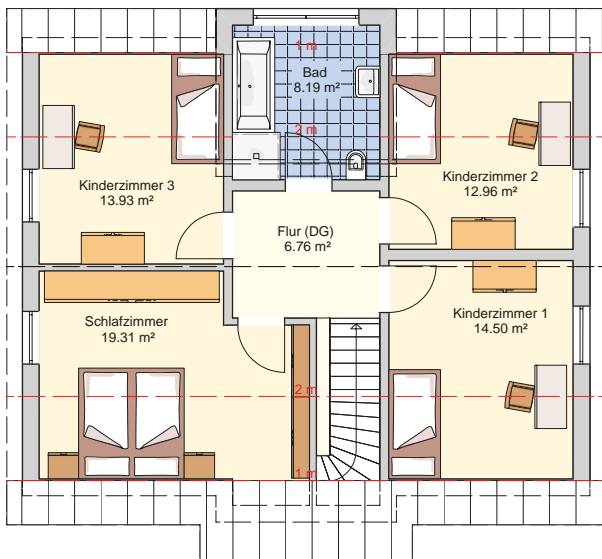




402.000,00 €\*  
Schlüsselfertig  
inkl. Bodenplatte



EG: 80,47 m<sup>2</sup>



DG: 75,65 m<sup>2</sup>

## Wenn es etwas mehr Platz sein darf

Für jede Lebensphase ausgelegt: Ob als Paar, mit Großeltern oder drei Kindern – das Fingerhut Haus „München“ bietet viel Raum zum Entfalten für bis zu sechs Personen. Der vorgezogene Eingangsbereich mit integrierter Überdachung führt als Entrée in die Diele und schließlich in den lichtdurchfluteten Wohn-, Ess- und Kochbereich mit integrierbarer Kochinsel. Ein weiteres Zimmer im Erdgeschoss sowie ein Gäste-WC mit zusätzlicher Dusche bieten Rückzugsmöglichkeiten für Gäste oder Familienmitglieder – beispielsweise als Arbeitszimmer oder Schlafbereich. Das Dachgeschoss beherbergt neben einem Elternschlafzimmer mit integrierter Ankleide drei weitere nahezu gleichgroße Zimmer und ein Badezimmer. Drei Giebel – einer davon mit Flachdach über dem Badezimmer – runden die Großzügigkeit im Obergeschoss entsprechend ab.

ca. 156 m<sup>2</sup>

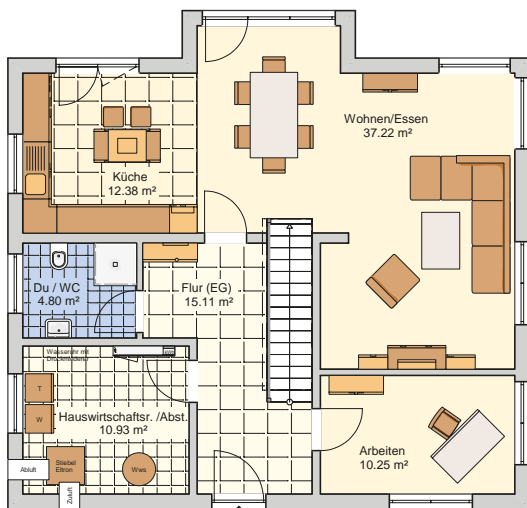
(Ausgebaute Fläche)

### Satteldachhaus München

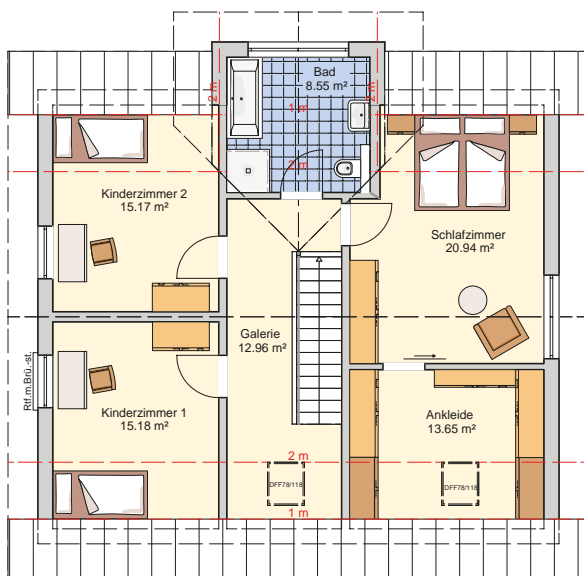
Außenmaße	10,75 m x 9,75 m
Wohnfläche	141,23 m <sup>2</sup>
Dachneigung / Kniestock	32° / ca. 1,17 m



**435.000,00 €\***  
Schlüsselfertig  
inkl. Bodenplatte



EG: 90,69 m<sup>2</sup>



DG: 86,45 m<sup>2</sup>

## Komfortables Wohnen – mit Charme und Wohlfühleffekt

Auf 162,44 m<sup>2</sup> Wohnfläche präsentiert sich dieses Haus mit offenem Charakter. Bereits der einladende Eingangsbereich lässt die Freiräume erkennen, die sich hier eröffnen. Auf diese Weise bringt das klar strukturierte Erdgeschoss auch sinnvoll den großzügig angelegten Wohn-, Ess- und Kochbereich in Einklang. Die Wohnqualität setzt sich im Dachgeschoss nahtlos fort.

ca. **177 m<sup>2</sup>**

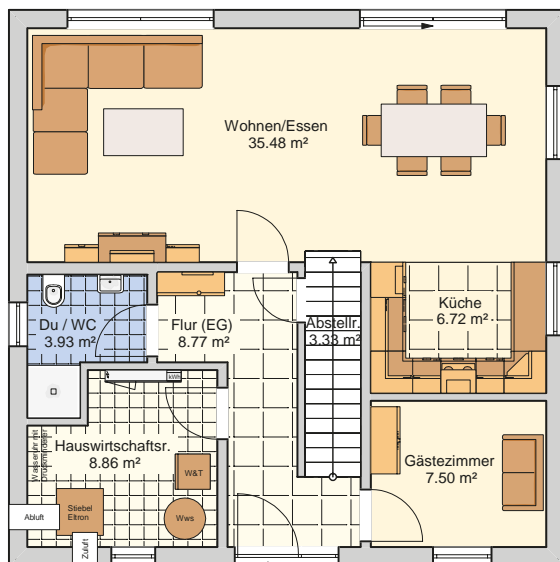
(Ausgebaute Fläche)

### Satteldachhaus Solera

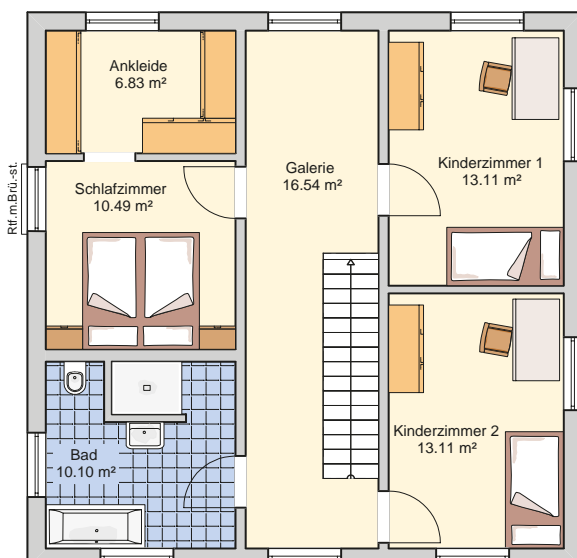
Außenmaße	11,00 m x 10,50 m
Wohnfläche	161,81 m <sup>2</sup>
Dachneigung / Kniestock	40° / ca. 0,95 m



423.000,00 €\*  
Schlüsselfertig  
inkl. Bodenplatte



EG: 74,64 m<sup>2</sup>



OG: 70,18 m<sup>2</sup>

## Geradlinig und klassisch

Fingerhut-Stadt villen überzeugen durch die perfekte Symbiose von Design und logischer Architektur und damit einer idealen Nutzbarkeit aller Flächen. Auf 145m<sup>2</sup> bietet die Stadtvilla Soccia Platz für die gesamte Familie. Neben einem geräumigen Schlafzimmer mit angrenzender Ankleide befinden sich im Obergeschoss zwei Kinderzimmer. Ein Gästezimmer, welches ebenso als Arbeitszimmer genutzt werden kann, findet im Erdgeschoss seinen Platz.

ca. 145 m<sup>2</sup>

(Ausgebaute Fläche)

### Stadtvilla Soccia

Außenmaße	9,50 m x 9,50 m
Wohnfläche	143,10 m <sup>2</sup>
Dachneigung	22°





# FINGERHUT

Ihr Haus



## JETZT AKTIONSPREIS SICHERN!

Exklusiv zu unserem 120-jährigen Firmenjubiläum haben wir unsere beliebtesten Häuser für Sie zusammengestellt.

### Ausbaustufe Schlüsselfertig, inkl. Bodenplatte\*

Folgende Leistungen sind unter anderem in der Ausbaustufe Schlüsselfertig enthalten:

- gedämmte Bodenplatte
- Gebäudehülle inkl. Außenputz
- Haustür, Fenster und Rollläden
- Innentüren, Innenfensterbänke und Innentreppe
- Technikfertige Leistungen inkl. Elektrik
- Heizungsinstallation mit Fußbodenheizung und Zementestrich
- Kontrollierte Be- und Entlüftung
- Spachtelung der Gipskartonplatten
- Badezimmer inkl. Fliesenarbeiten und Sanitärobjekte
- Fliesenarbeiten in Flur, HWR und Küche

\* Die Fingerhut-Jubiläumshäuser gelten für alle Fingerhut-Bauverträge, die bis zum 30.04.2024 auf Grundlage der Preisliste P06/23 und der Bau- und Leistungsbeschreibung 1011 abgeschlossen werden. Eine vorzeitige Beendigung vorbehalten. Alle Aktionspreise gelten nur für die hier abgebildeten Häuser. Grundrisse, Geschosshöhen, Dachform- und Neigung, Fenster- und Türgrößen und Positionierung sind unveränderbar. Gespiegelte Grundrissvarianten sind möglich. Weitere Information zu den möglichen Varianten erhalten Sie von Ihrem Bauberater.

Fingerhut Haus GmbH & Co. KG • Hauptstraße 46 • 57520 Neunkhausen • Telefon +49 2661 9564-0  
Fax +49 2661 9564-64 • E-Mail [info@fingerhuthaus.de](mailto:info@fingerhuthaus.de) • Besuchen Sie uns auf [www.fingerhuthaus.de](http://www.fingerhuthaus.de)