



**FINGERHUT**  
Ihr Haus



RAUM FÜR  
WOHNTRÄUME!  
made by Fingerhut Haus



Fingerhut Hausreihe „Städtetour“



# Fingerhut Haus: Das Gefühl von Zuhause

**Über 115 Jahre Expertise  
im individuellen Fertighausbau**

- **Angepasste Kosten ohne Verlust von Qualität**
- **Durchdachte und intelligente Grundrisse**
- **Ausgewogenes Kosten-Nutzen Verhältnis**
- **Energieeffiziente und ökologische Traumhäuser**
- **Optimale Betreuung in allen Bauphasen**

Ihre Wünsche sind unsere Stärke – denn seit 115 Jahren entwickelt Fingerhut Haus mehr als individuelle Wohnräume: Ein Zuhause. Wir nehmen Sie mit auf eine Städtetour der ganz besonderen Art und zeigen Ihnen, wie auf Ihrem Traumgrundstück individuelles Wohnflair aufkommen kann.

Unsere Hausmodelle der Reihe Städtetour überzeugen durch hervorragende Qualität, viele Gestaltungsmöglichkeiten und eine hohe Ausstattungsvielfalt sowie ein optimales Preis-/Leistungsverhältnis. Gleichzeitig bieten wir Ihnen durch die von uns entwickelten Standards und unsere erprobten Grundrisse und Raumaufteilungen Sicherheit und Verlässlichkeit. Dabei sind alle Fingerhut-Häuser inklusive Fingerhut-Bodenplatte. Auf Wunsch bieten wir Ihnen hierzu gern unseren bewährten Fingerhut-Keller an. Wenn Sie ein modernes Zuhause mit dem gewissen Extra suchen, das durch Platzangebot und mit einer positiven Energiebilanz besticht, sind die Fingerhut-Häuser genau das Richtige für Sie.

Sie wünschen sich eine Erhöhung des Kniestocks? Oder einen individuellen Anbau? Gerne: Die Häuser der Reihe Städtetour sind selbstverständlich veränderbar. Werfen Sie einen Blick auf die Seiten 14–15 oder 20–21, hier stellen wir Ihnen verschiedene Beispiel-Varianten vor.

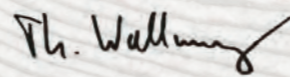
Gemeinsam mit uns werden lang gehegte Wohnräume Wirklichkeit. Wir sind der kompetente Partner an Ihrer Seite und planen Ihr zukünftiges Wohlfühlomizil, in dem sich die ganze Familie zu Hause fühlen kann. Dabei spielt es keine Rolle, ob Sie Ihr einzigartiges Heim bereits schlüsselfertig beziehen oder Teilgewerke abgestimmt auf den Bauablauf in Eigenregie ausführen möchten. Vertrauen Sie auf unsere jahrzehntelange Erfahrung und gehen Sie mit uns in dieser Broschüre auf eine Haus-Entdeckungs-Tour durch Europa.

Im persönlichen Gespräch beraten unsere Experten Sie jederzeit gern bedarfsgerecht und exklusiv – vereinbaren Sie einen Informationstermin unter der Hotline: **02661 9564-20**

Bauen Sie auf uns – wir bauen für Sie. Individuell, professionell und sicher.



Ihr Holger Linke  
Geschäftsführer (Vorsitzender)



Ihr Thomas Wallmeroth  
Geschäftsführer



Seite  
**04**

Haus  
Freiburg

202 m<sup>2</sup>



Seite  
**06**

Haus  
Oslo

142 m<sup>2</sup>



Seite  
**08**

Haus  
Stockholm

138 m<sup>2</sup>

## HAUSREIHE



Seite  
**10**

Haus  
Wien

148 m<sup>2</sup>



Seite  
**12**

Haus  
Dublin

138 m<sup>2</sup>

+ HAUS-  
Varianten



Seite  
**14**

Haus  
München

157 m<sup>2</sup>

Variante:  
156 m<sup>2</sup>

Seite  
**16**

Haus  
Florenz

129 m<sup>2</sup>



Seite  
**18**

Haus  
London

138 m<sup>2</sup>



Seite  
**20**

Haus  
Mainz

148 m<sup>2</sup>

Varianten:  
154 m<sup>2</sup>  
151 m<sup>2</sup>



+ HAUS-  
Varianten

## STÄDTETOUR



Seite  
**22**

Haus  
Paris

126 m<sup>2</sup>



Seite  
**24**

Haus  
Madrid

127 m<sup>2</sup>

Seite  
**26**

Haus  
Lissabon

130 m<sup>2</sup>



**RAUM FÜR  
WOHNTRÄUME!**  
made by Fingerhut Haus





## Eine Hommage an den Bauhaus-Stil

Das Flachdachhaus Freiburg überzeugt als Kubus mit individuellen Anbauten und integrierter Garage. Die moderne Holzverschalung auf Front- und Rückseite sowie der zurückgesetzte, überdachte Eingangsbereich setzen ein Design-Statement. Die klar strukturierte, mondäne Grundriss-Aufteilung – inklusive Arbeitszimmer im EG – bietet viel Freiraum auf beiden Wohn-ebenen und besonders der Wohn-/Essbereich im Erdgeschoss überzeugt durch viel Offenheit.

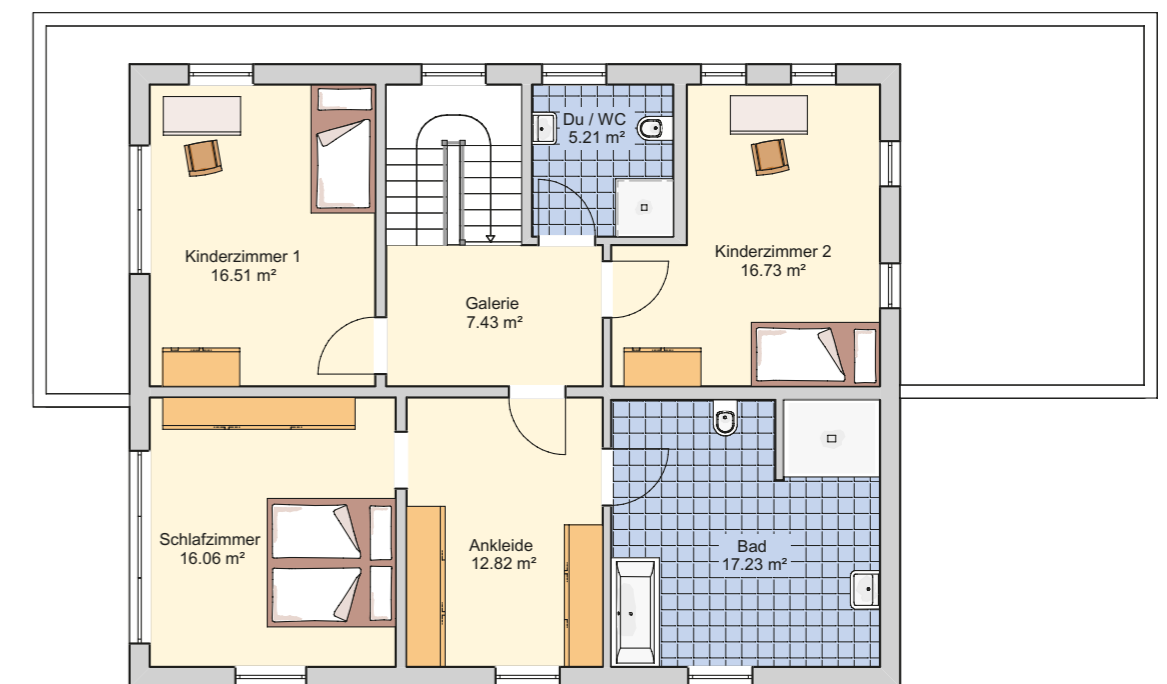
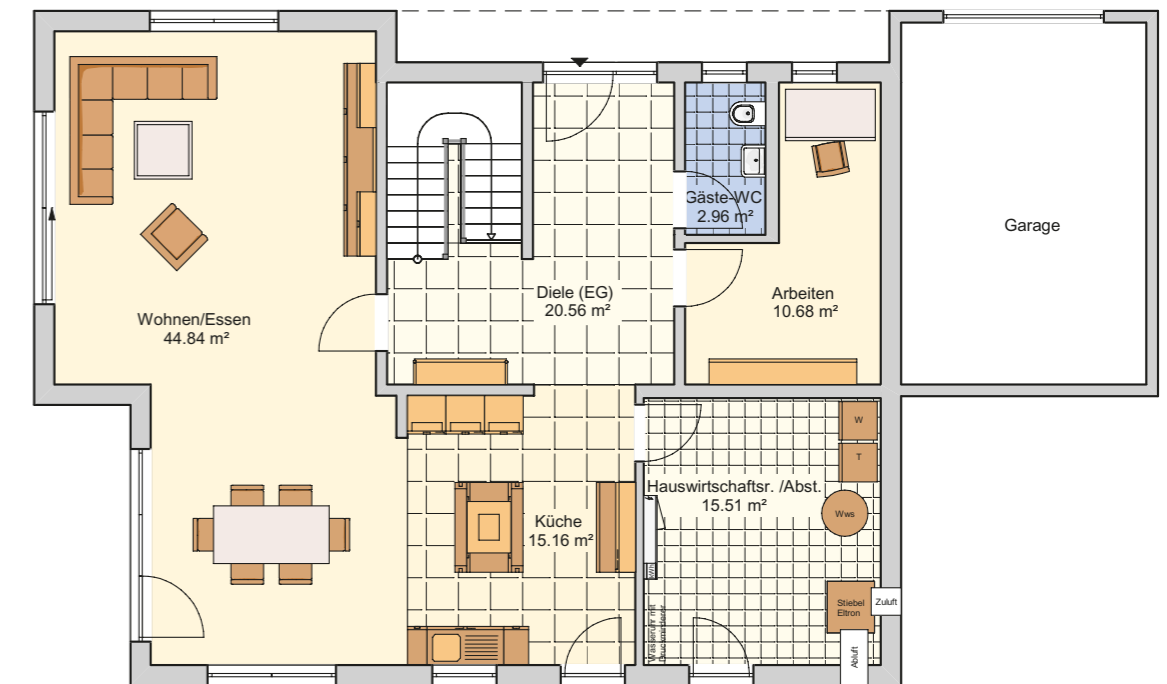
Wohlfühlfaktor auf allen Ebenen: Im Obergeschoss mit Galerie werden zwei großzügige Kinderzimmer mit eigenem Bad dezent und funktional vom Eltern-Bereich mit großer, komfortabler Ankleide und Wellness-Bad getrennt.

- Zwei Vollgeschosse
- Großzügiger Wohn-/Essbereich
- Offene Architektur im Erdgeschoss
- Puristischer Bauhaus-Stil

### Flachdachhaus Freiburg

ca. **202 m<sup>2</sup>**  
(Ausgebaute Fläche)

Außenmaße	10,50 m x 17,50 m
Wohnfläche	199,66 m <sup>2</sup>







Modern, offen,  
geräumig

Alle Häuslebauer, die besonderen Wert auf einen von Profihand gestalteten Innenraum legen, werden dieses Modell sofort in ihr Herz schließen. Im Erdgeschoss überzeugt „Oslo“ mit einer sinnvollen Kombination aus Wohnen und Arbeiten. Das Bürozimmer dient als Rückzugsort für konzentriertes Schaffen in den eigenen vier Wänden, kann bei Bedarf aber auch zu einem Gästezimmer umfunktioniert werden. Der Wohn- und Essbereich des Hauses bietet viel Platz und besticht durch eine integrierte Küche. Im zweiten Stock laden die nebeneinander liegenden Kinderzimmer sowie das Schlafzimmer der Eltern zum Träumen ein. Das Familienbad bildet die Basis für entspannende Aufenthalte in der Badewanne sowie erfrischendes Duschen und macht das Modell zum perfekten Domizil für Jung und Alt.

### Satteldachhaus Oslo

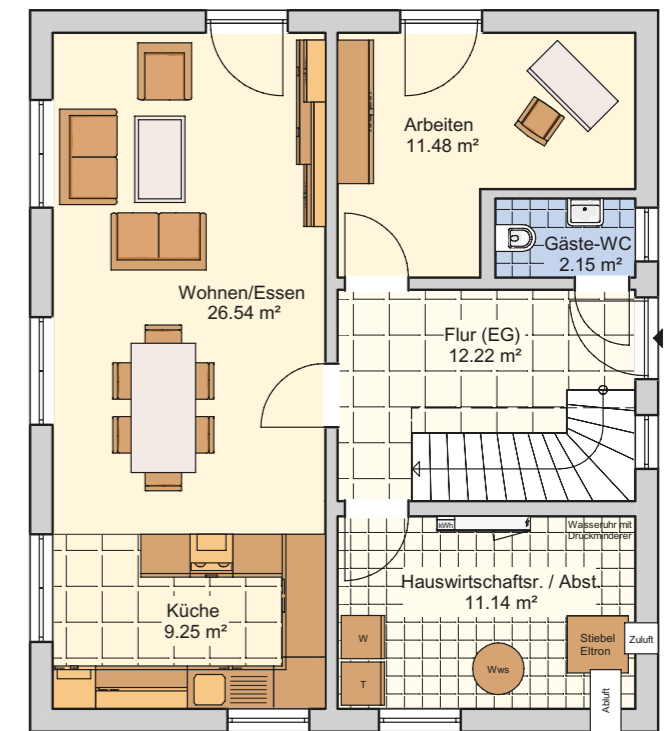
ca. **142 m<sup>2</sup>**  
(Ausgebaute Fläche)

Außenmaße	8,75 m x 10,05 m
Kniestock	ca. 1,90 m
Wohnfläche	132,88 m <sup>2</sup>
Dachneigung	25°

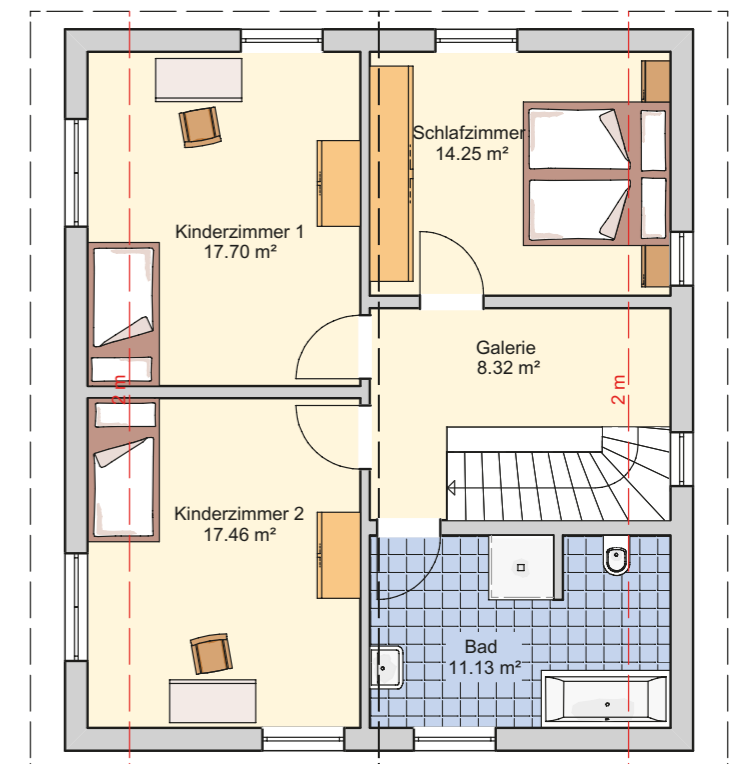
- Lichtdurchflutete Wohnräume
- Kopffreiheit trotz Satteldach
- Hell und freundlich
- Separates Arbeits-/oder Gästezimmer

142 m<sup>2</sup>

Satteldachhaus Oslo



EG: 72,78 m<sup>2</sup>



DG: 68,85 m<sup>2</sup>





## Extravagante Formgebung

Modell „Stockholm“ bietet auf zwei Etagen allen Familienmitgliedern jede Menge Platz, um sich zuhause zu fühlen. Durch den giebelseitig platzierten Eingangsbereich lässt sich das Haus den Bedürfnissen und Ansprüchen seiner Bewohner optimal anpassen. Absolutes Highlight des Hauses ist der in den Wohnbereich integrierte Wintergarten. Dieser spendet viel Licht und Wärme und ist von außen wie von innen ein wahrer Blickfang. In der zentral im Erdgeschoss platzierten Küche lassen sich kreative Rezepte mit Leichtigkeit umsetzen. Auf der oberen Etage erreicht man über den kompakten Flur die beiden Kinderzimmer mit Blick auf den Garten sowie das großzügige Elternschlafzimmer. Unten wohnen, oben schlafen – Lebensqualität auf zwei Etagen!

### Satteldachhaus Stockholm

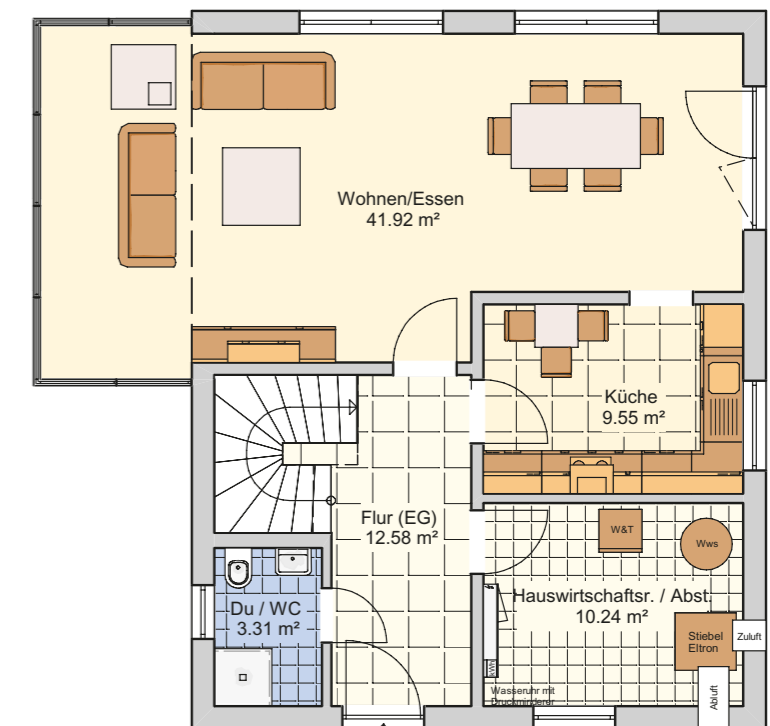
ca. **138 m<sup>2</sup>**  
(Ausgebaute Fläche)

Außenmaße	10,00 m x 10,20 m
Kniestock	ca. 1,20 m
Wohnfläche	123,83 m <sup>2</sup>
Dachneigung	35°

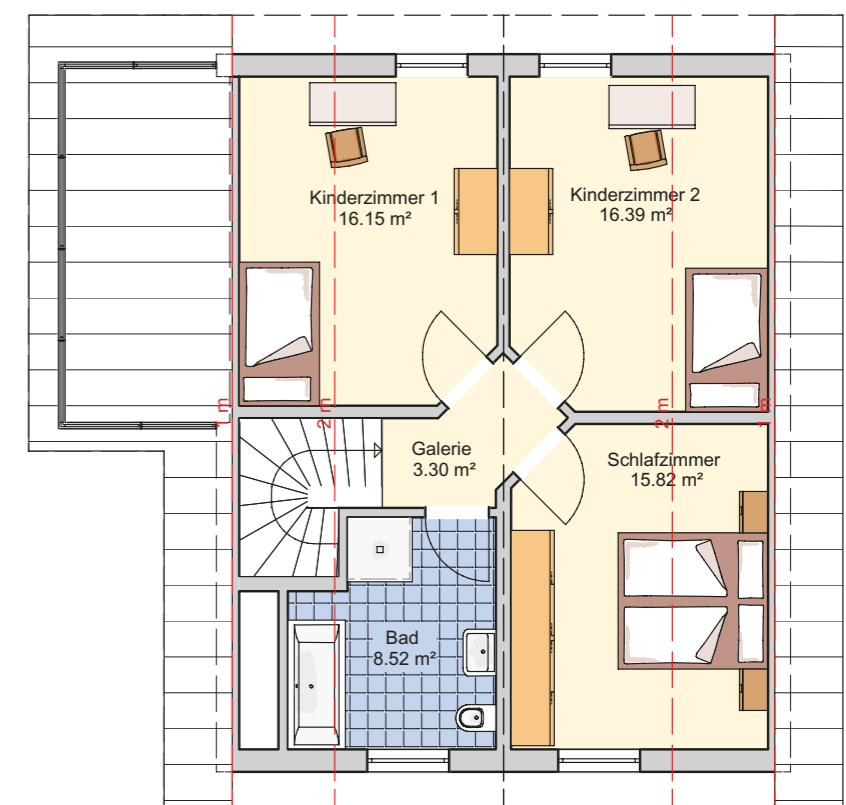
- Wintergarten
- Gäste-WC mit Dusche
- Geräumige Schlafzimmer
- Kompakte Galerie für mehr Wohnraum

138 m<sup>2</sup>

Satteldachhaus Stockholm



EG: 77,60 m<sup>2</sup>



DG: 60,18 m<sup>2</sup>





## Formschöne Eleganz trifft auf Funktionalität

Ein wahres Domizil verbirgt sich hinter „Wien“, dem Fingerhut Modell für alle Bewohner, die Wert auf einen geräumigen und gleichzeitig durchdachten Grundriss legen. Der besondere Eingangsbereich führt in das große Herzstück, welches Wohnen und Essen miteinander verbindet. Dieses ist dank bodentiefer Fenster und direktem Zugang zur Terrasse hell und lichtdurchflutet. Auch die Küche ist offen konzipiert und bietet neben Backofen und Co. noch Platz für eine kommunikative Theke. Die luftige Galerie sorgt auf der zweiten Etage für eine extra Portion Helligkeit. Im Elternschlafzimmer mit integrierter Ankleide sowie dem Kinder- und Gästezimmer kann man herrlich abschalten und den Alltag hinter sich lassen. Außergewöhnlich ist das große Bad mit Dusche und Wanne: Ein Wellnesstempel in den eigenen vier Wänden!

### Satteldachhaus Wien

ca. **148 m<sup>2</sup>**  
(Ausgebaute Fläche)

Außenmaße	10,75 m x 8,90 m
Kniestock	ca. 1,80 m
Wohnfläche	140,47 m <sup>2</sup>
Dachneigung	30°

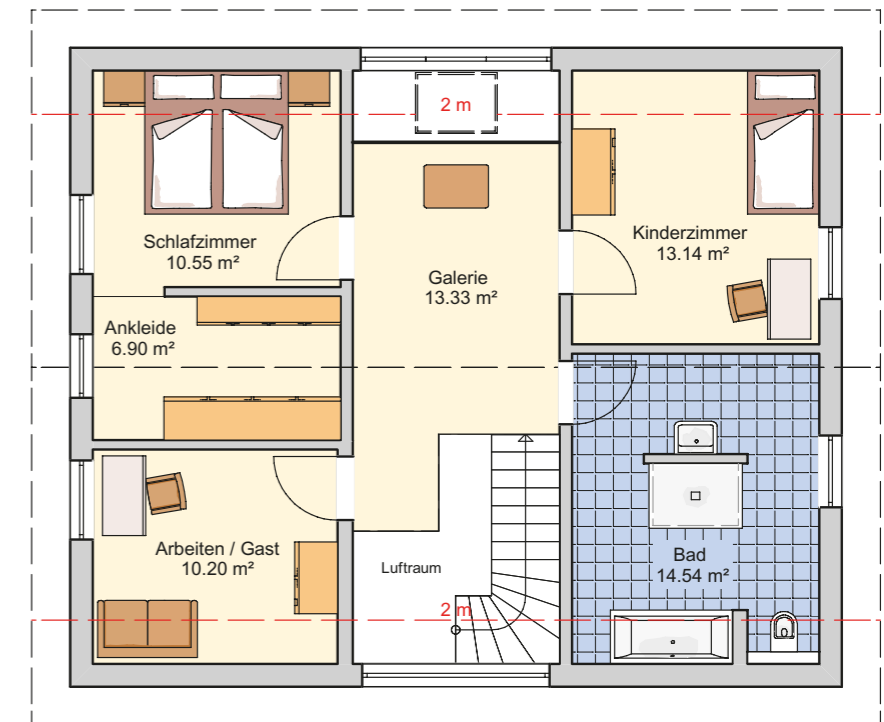
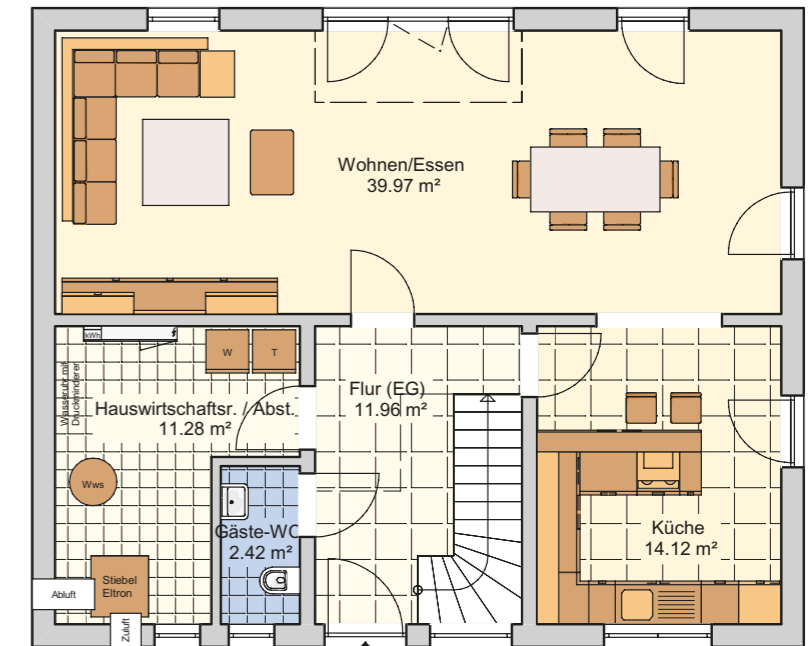
- Perfekte Kombination von Wohnen, Kochen, Essen

- Interessant gestalteter Eingangsbereich

- Kompakte Galerie für mehr Wohnraum

148 m<sup>2</sup>

Satteldachhaus Wien







## Formgewordene Lebensfreude

Komfort auf 138 m<sup>2</sup>: Modell „Dublin“ erfüllt durch die Symbiose von Funktion und ansprechender Gestaltung die hohen Wohnansprüche moderner Häuslebauer. Der luftig und offen geplante Wohnraum erstreckt sich fast über das gesamte Erdgeschoss und wird von einem ausgedehnten Essbereich ergänzt. Die integrierte Küche mit separater Speisekammer bietet ausreichend Stauraum für Lebensmittel sowie Kochequipment und ist Treffpunkt für Familie und Freunde. Der praktisch kombinierte Heiz- und Technikraum sorgt für nachhaltige Effizienz im neuen Domizil. Auch im Dachgeschoss wurde an alles gedacht: In den beiden Kinderzimmern können sich die jüngeren Familienmitglieder zurückziehen. Die Eltern finden in ihrem Schlafparadies mit Blick ins Grüne Entspannung und können sich dort vom stressigen Alltag erholen.

### Satteldachhaus Dublin

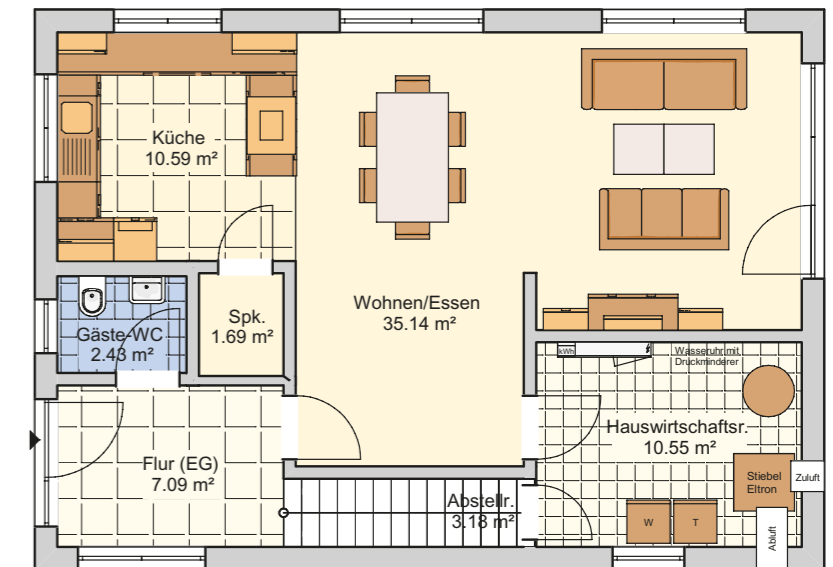
ca. **138 m<sup>2</sup>**  
(Ausgebaute Fläche)

Außenmaße	11,00 m x 7,80 m
Kniestock	ca. 2,20 m
Wohnfläche	136,31 m <sup>2</sup>
Dachneigung	35°

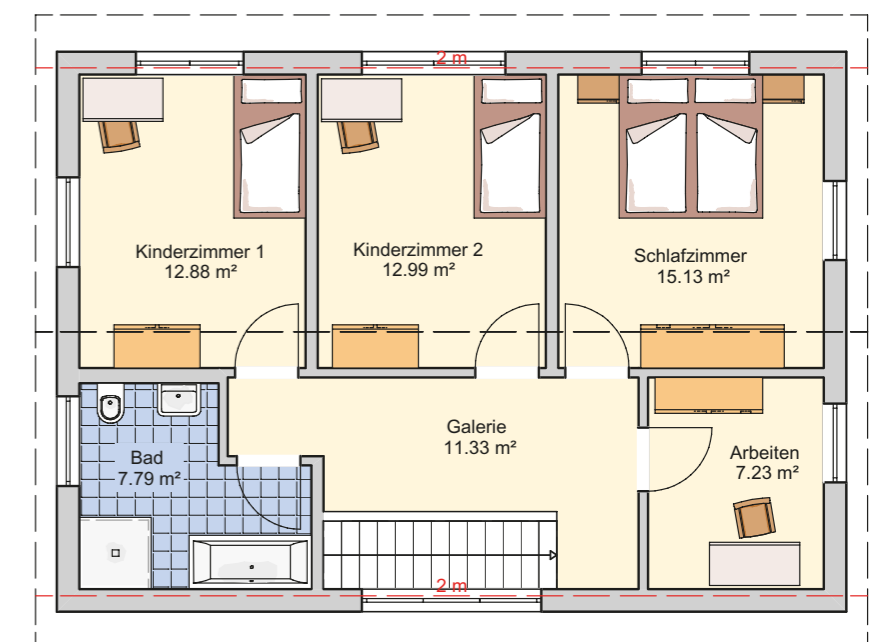
- Raum zum Entfalten
- Kombination von Wohnen und Arbeiten
- Großzügiges Dachgeschoss
- Volle Raumhöhe durch hohen Kniestock

138 m<sup>2</sup>

Satteldachhaus Dublin



EG: 70,67 m<sup>2</sup>



DG: 67,35 m<sup>2</sup>





Das Basishaus

157 m<sup>2</sup>

Abb. zeigt Vorder- und Rückseite Basishaus



Variante 1

156 m<sup>2</sup>

## Wenn es etwas mehr Platz sein darf

- Traufseitiger Eingang
- Rechteckerker
- Praktische Nischen in Küche und Flur für mehr Wohnraum
- Integrierte Ankleide

Für jede Lebensphase ausgelegt: Ob als Paar, mit Großeltern oder drei Kindern – das Fingerhut Haus „München“ bietet viel Raum zum Entfallen für bis zu sechs Personen. Der vorgezogene Eingangsbereich mit integrierter Überdachung führt als Entrée in die Diele und schließlich in den lichtdurchfluteten Wohn-, Ess- und Kochbereich mit integrierbarer Kochinsel. Ein weiteres Zimmer im Erdgeschoss sowie ein Gäste-WC mit zusätzlicher Dusche bieten Rückzugsmöglichkeiten für Gäste oder Familienmitglieder – beispielsweise als Arbeitszimmer oder Schlafbereich. Das Dachgeschoss beherbergt neben einem Elternschlafzimmer mit integrierter Ankleide drei weitere nahezu gleichgroße Zimmer und ein Badezimmer. Drei Giebel – einer davon mit Flachdach über dem Badezimmer – runden die Großzügigkeit im Obergeschoss entsprechend ab.

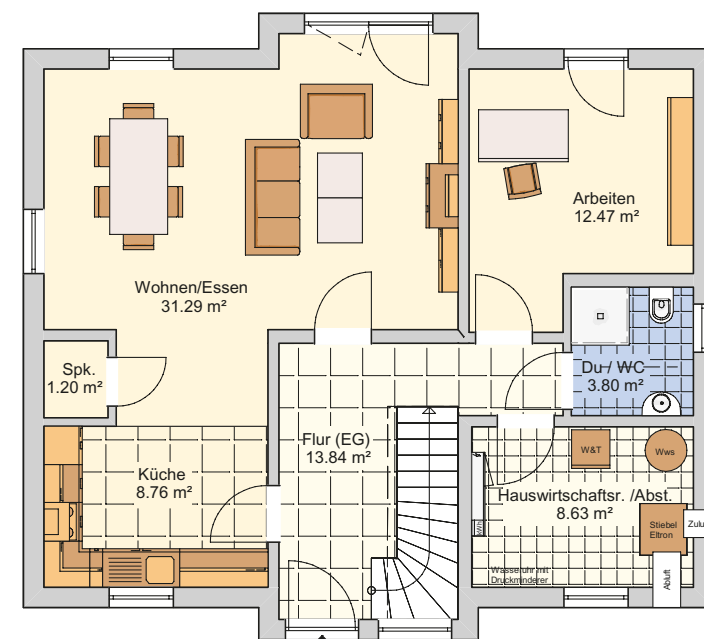
**JETZT WIRD ES FLEXIBEL!**  
Mit der individuellen Fingerhut-Bedarfsplanung!



Sie brauchen mehr Platz, noch mehr Licht oder zusätzliche Räume? Kein Problem!

Entdecken Sie weitere Gestaltungsvarianten!

### Satteldachhaus München

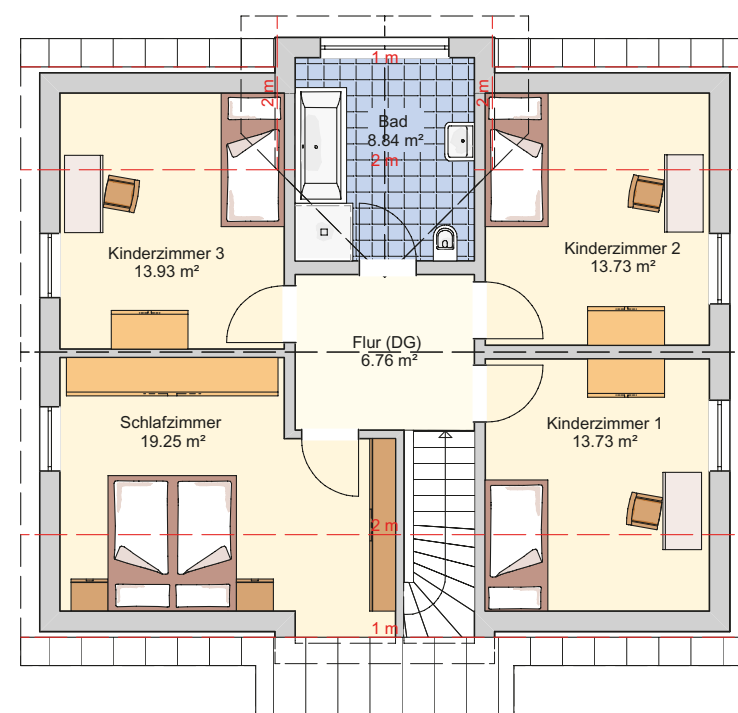


EG: 79,99 m<sup>2</sup>

Variante 1

156 m<sup>2</sup>

- ca. 1,40 m Kniestock
- Dritter Giebel mit Satteldach



DG: 76,24 m<sup>2</sup>

### Satteldachhaus München

Variante 1

ca. **156 m<sup>2</sup>**

(Ausgebaute Fläche)

Außenmaße	9,75 m x 10,75 m
Kniestock	ca. 1,40 m
Wohnfläche	142,59 m <sup>2</sup>
Dachneigung	32°

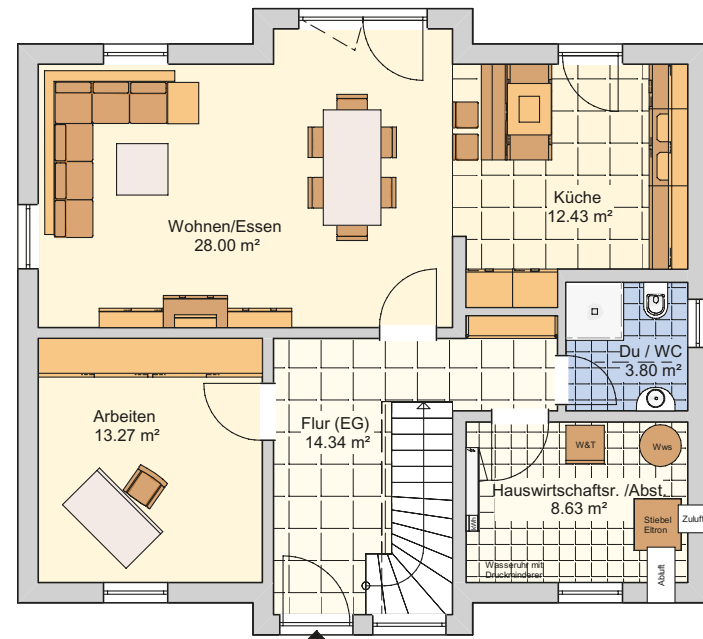


## Mehr Raum, mehr Vielfalt, mehr Lebensqualität

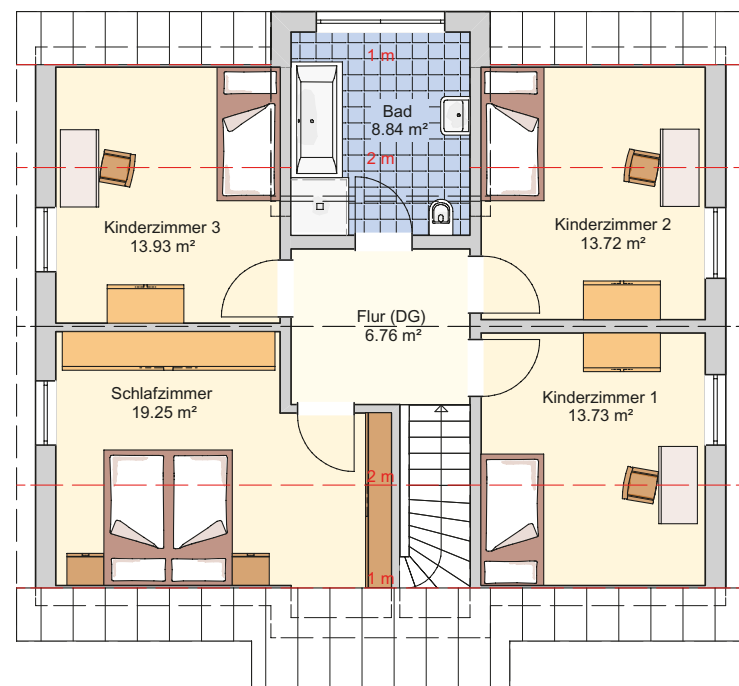
Flexibilität im Entwurf: Durch eine Erhöhung des Kniestocks ergibt sich im Dachgeschoss nicht nur mehr Kopffreiheit, sondern auch ein hohes Maß an zusätzlicher Lebensqualität. Ein dritter Giebel mit klassischem Satteldach bringt viel Tageslicht und noch mehr Wohlfühl-Faktor.

- Erhöhter Kniestock
- Mehr Kopffreiheit im DG
- Dritter Giebel mit klassischem Satteldach



EG: 80,47 m<sup>2</sup>

Die Basisversion

157 m<sup>2</sup>DG: 76,23 m<sup>2</sup>

## Satteldachhaus München

Basishaus

ca. 157 m<sup>2</sup>

(Ausgebaute Fläche)

Außenmaße	9,75 m x 10,75 m
Kniestock	ca. 1,17 m
Wohnfläche	139,87 m <sup>2</sup>
Dachneigung	32°



## Für Liebhaber guten Designs

Durch das modern gestaltete Pultdach setzt sich das Haus „Florenz“, ein Zuhause für anspruchsvolle Designfans, klar von anderen Modellen ab. Auch der Innenraum hält, was die äußere Optik verspricht: Über die Diele gelangt man in einen umfangreichen Wohnbereich, der drei wichtige Bestandteile des täglichen Miteinanders vereint: Wohnen, Kochen und Essen. Die bodentiefen Fenster erlauben einen Blick ins Freie oder in den liebevoll angelegten Garten. Dank eines Hauswirtschaftsraumes, in den auch die Heizungsanlage integriert werden kann, ist eine Unterkellerung des Hauses nicht nötig. Motto im oberen Stockwerk: Wohlfühlen! Geräumige Schlafzimmer und das helle Bad lassen keine Wünsche offen.

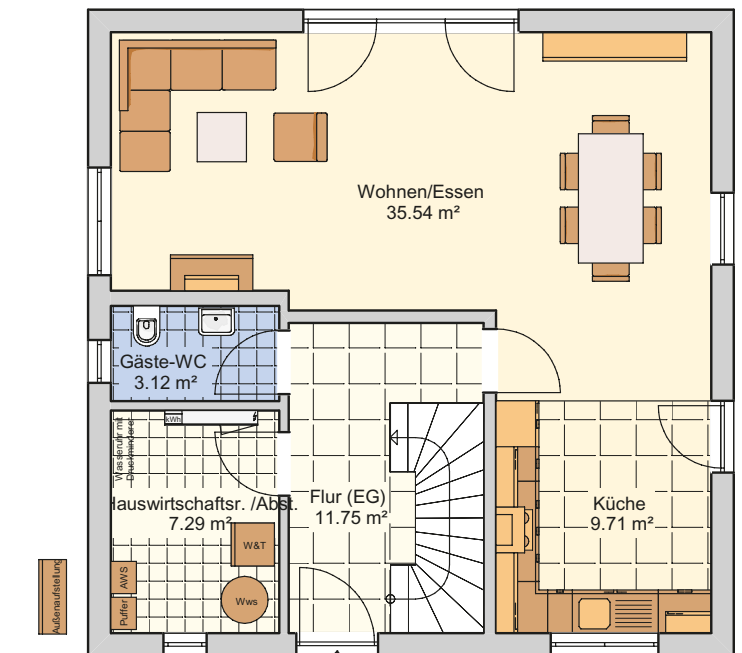
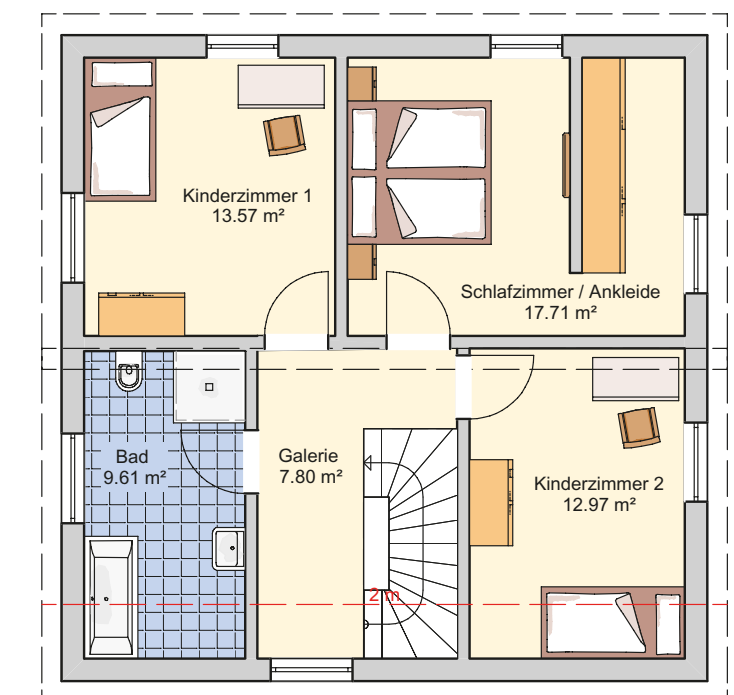
## Pultdachhaus Florenz

ca. 129 m<sup>2</sup>

(Ausgebaute Fläche)

Außenmaße	9,00 m x 9,00 m
Kniestock	ca. 2,73/1,85 m
Wohnfläche	122,53 m <sup>2</sup>
Dachneigung	22°

- Versetztes Pultdach
- Praktisch integrierte Ankleide
- Kompakte Küche
- Großer offener Wohn-Ess-Bereich

EG: 67,41 m<sup>2</sup>DG: 61,66 m<sup>2</sup>





## Gelungene Optik – mit praktischen Wohnelementen

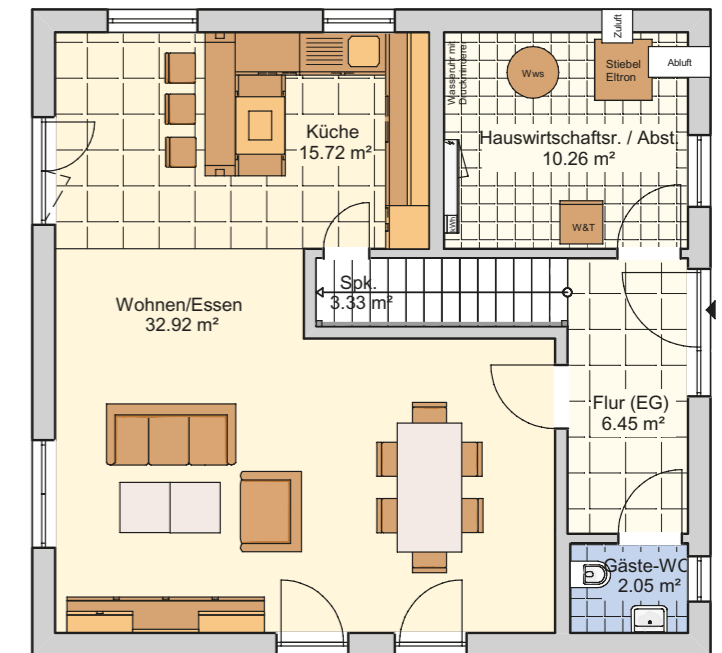
Das familienfreundliche Modell „London“ überzeugt mit einer flexibel nutzbaren Raumanordnung. Im Erdgeschoss begrüßt ein freundlicher Eingangsbereich Bewohner und Besucher des Hauses. Von dort gelangt man mit wenigen Schritten in den weitläufigen Essbereich, der sinnvoll mit Wohnzimmer und Küche kombiniert wurde. So entsteht ein fast 50 m<sup>2</sup> großer Raum, der viel Platz für die schönen Dinge im Leben bereitstellt. Ein Gäste-WC ergänzt das Erdgeschoss perfekt. Über die zentral platzierte Treppe gelangt man in die obere Etage. Diese beherbergt zwei identisch geschnittene Räume, die je nach Bedarf als Kinderzimmer, Büro oder Schlafstätte für Gäste dienen können. Das komfortable Elternschlafzimmer überzeugt durch eine abgetrennte Ankleide. Ein Haus für die komplette Familie!

### Satteldachhaus London

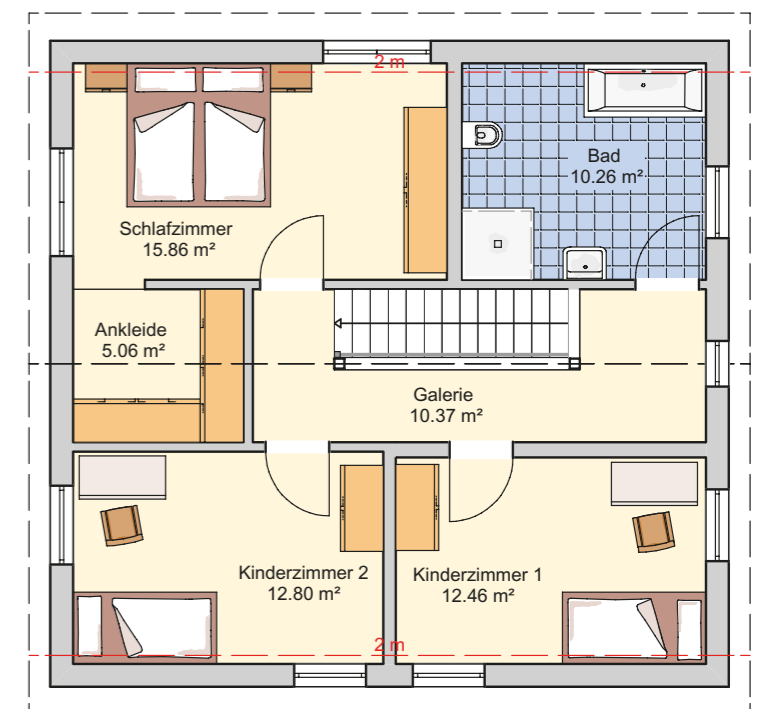
ca. **138 m<sup>2</sup>**  
(Ausgebaute Fläche)

Außenmaße	9,45 m x 9,00 m
Kniestock	ca. 2,07 m
Wohnfläche	134,76 m <sup>2</sup>
Dachneigung	32°

- Großzügige Ankleide
- Flexible Raumnutzung
- Moderne, geradlinige Treppe
- Identisch geschnittene Kinderzimmer



EG: 70,73 m<sup>2</sup>



DG: 66,81 m<sup>2</sup>



**Das Basishaus**

148 m<sup>2</sup>



Variante 1

154 m<sup>2</sup>



Variante 2

151 m<sup>2</sup>

**Schlank, modern  
und flexibel**

Eine gerade, schlanke Silhouette: Das Fingerhut Haus „Mainz“. Aufgrund des erhöhten Kniestocks von 1,80 m bietet es viel Kopffreiheit und ist trotz kompakter Außenmaße ein echtes Raumwunder. Ideal für schmale Grundstücke. Für junge Familien besonders interessant: Zwei gut geschnittene Kinderzimmer im Dachgeschoss und ein großzügiges Gästezimmer im Erdgeschoss, welches auch als weiteres Kinderzimmer nutzbar ist. Ein Schlafzimmer mit Ankleide, ein schönes Bad und ein Arbeitsbereich finden ebenfalls bequem im Obergeschoss Platz. Giebelseitig sorgen jeweils zwei große doppelflügelige, bodentiefe Fensterelemente für einen optimalen Lichteinfall.

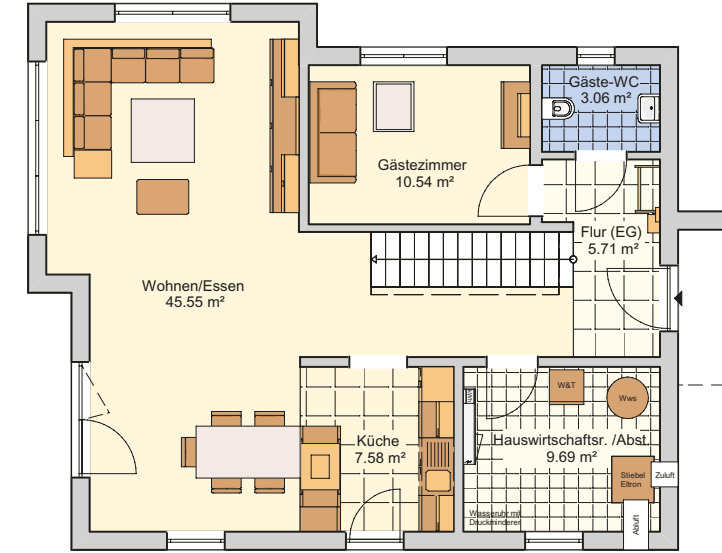
- Lichtdurchflutete Wohnräume
- Kopffreiheit trotz Satteldach
- Hell und freundlich
- Separates Arbeits- oder Gästezimmer

**SIE HABEN  
DIE WAHL!**  
Mit der individuellen Fingerhut-  
Bedarfsplanung!



Sie brauchen mehr Platz,  
noch mehr Licht oder zusätz-  
liche Räume? Kein Problem!  
Entdecken Sie weitere  
Gestaltungsvarianten!

**Satteldachhaus Mainz**

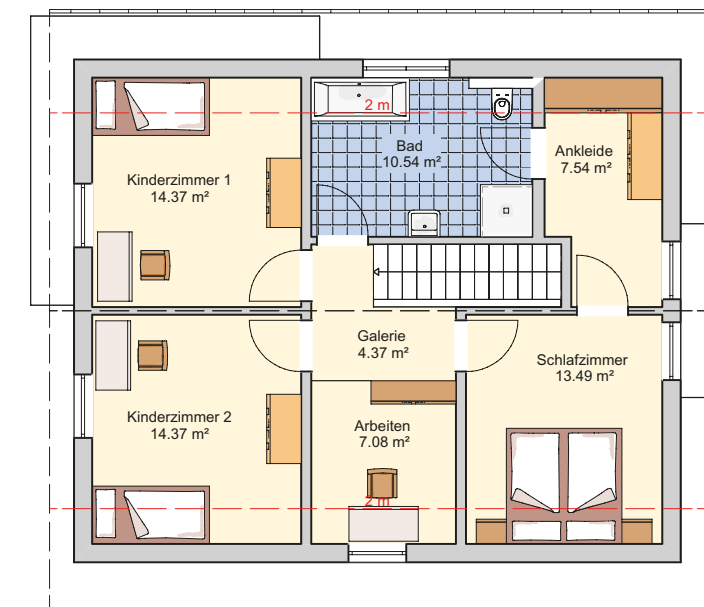


EG: 82,13 m<sup>2</sup>

Variante 1

154 m<sup>2</sup>

- Anbau mit Flachdach
- Raumgewinn und „Hingucker“



DG: 71,76 m<sup>2</sup>

**Satteldachhaus Mainz**

Variante 1

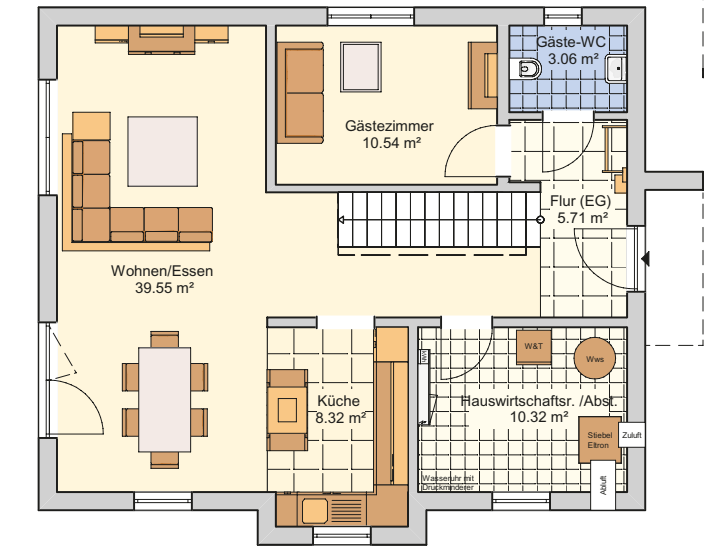
ca. **154 m<sup>2</sup>**

(Ausgebaute Fläche)

Außenmaße	9,45 m x 11,25 m
Kniestock	ca. 1,80 m
Wohnfläche	146,56 m <sup>2</sup>
Dachneigung	30°

ca. 146,56 m<sup>2</sup>

30°

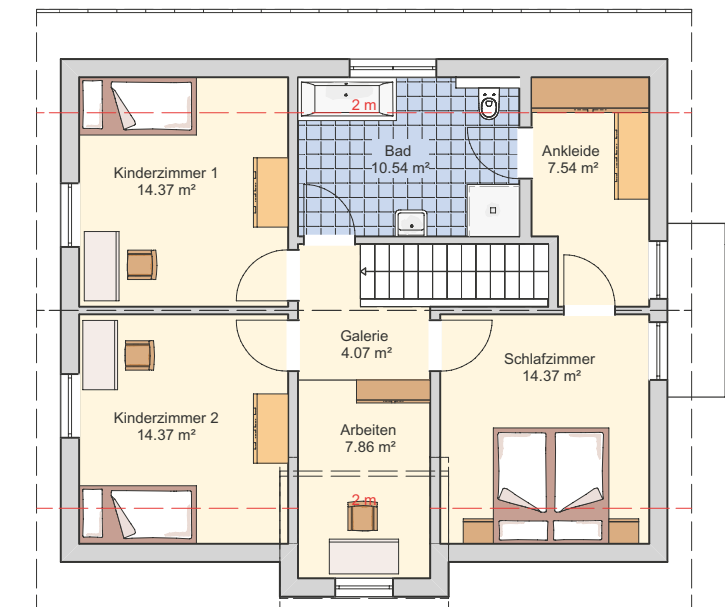


EG: 77,50 m<sup>2</sup>

Variante 2

151 m<sup>2</sup>

- Kombi aus Sattel- und Flachdach
- Eingangsüberdachung



DG: 73,12 m<sup>2</sup>

**Satteldachhaus Mainz**

Variante 2

ca. **151 m<sup>2</sup>**

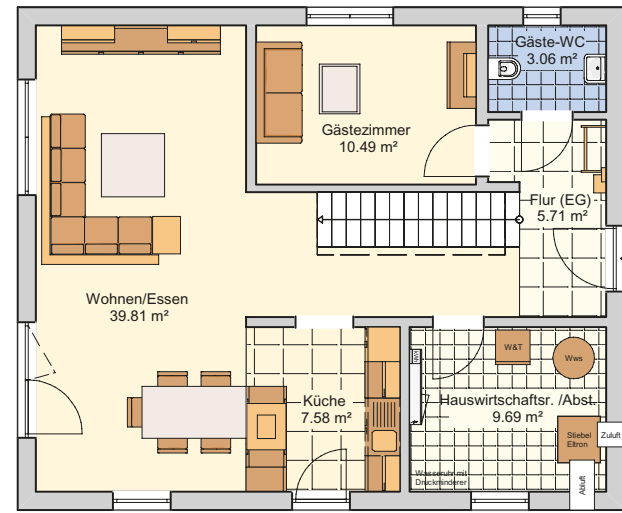
(Ausgebaute Fläche)

Außenmaße	9,30 m x 10,50 m
Kniestock	ca. 1,80 m
Wohnfläche	143,99 m <sup>2</sup>
Dachneigung	30°

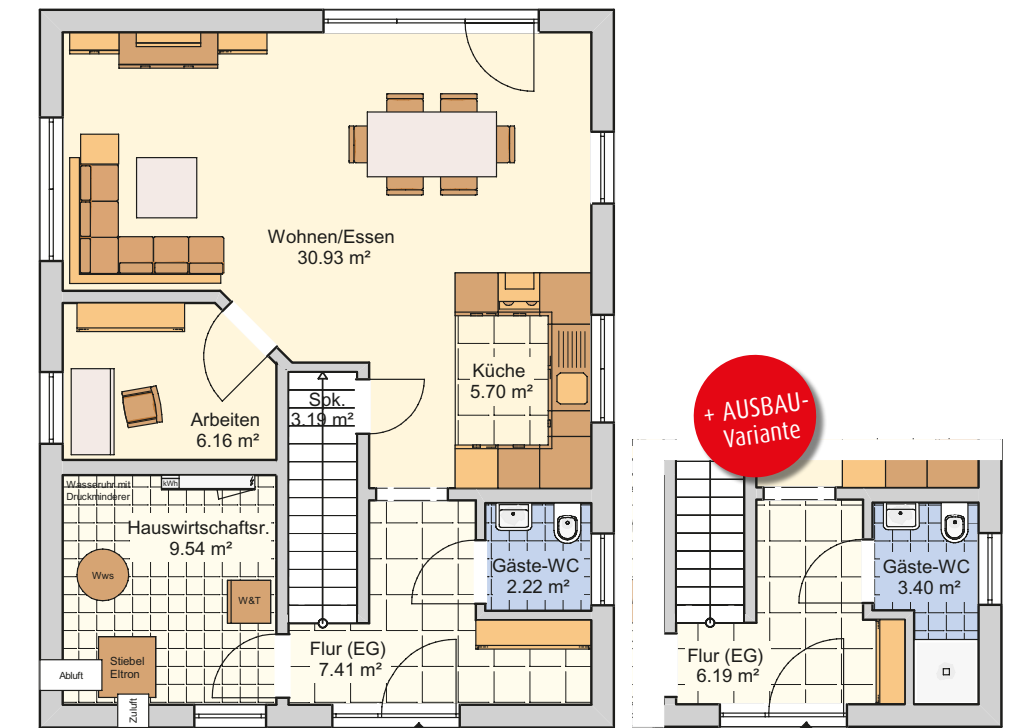
ca. 143,99 m<sup>2</sup>

30°





EG: 76,34 m<sup>2</sup>

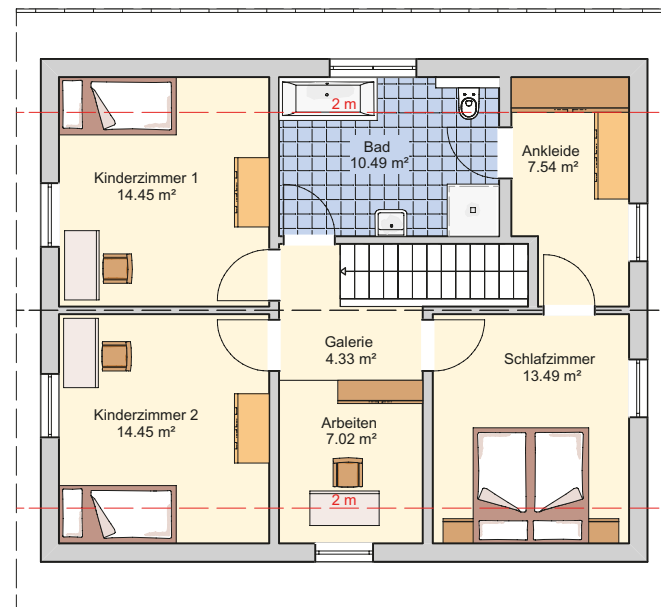


EG: 65,15 m<sup>2</sup>

Diese Hausvariante ist im Gäste-WC mit Dusche realisierbar.

Die Basisversion

148 m<sup>2</sup>



DG: 71,77 m<sup>2</sup>

## Kombination von Wohnen und Homeoffice



Modell „Paris“ macht Lust auf jede Menge Wohnspaß. Viele Fenster sorgen im gesamten Haus für Helligkeit. Highlight des Hauses ist der Wohnbereich, in den sich nahtlos die Küche und der freundliche Essplatz mit Blick auf die Terrasse einfügen. Sie arbeiten gerne von zu Hause oder begrüßen häufig Freunde, die über Nacht bleiben? Dann werden Sie von dem angrenzenden zusätzlichen Zimmer, das als Büro oder Gästezimmer genutzt werden kann, begeistert sein. Dank der vorausschauenden Planung, geht in diesem Haus kein Raumpotenzial verloren. So dient zum Beispiel der Platz unterhalb der Treppe als praktischer Abstellraum. Auch das obere Stockwerk kann sich sehen lassen. Viel Platz für Jung und Alt, funktionale Elemente und ein wahres Wohlfühlbad – da bleiben keine Wohnwünsche offen!

### Satteldachhaus Paris

ca. 126 m<sup>2</sup>  
(Ausgebaute Fläche)

Außenmaße	8,00 m x 10,00 m
Kniestock	ca. 1,60 m
Wohnfläche	117,75 m <sup>2</sup>
Dachneigung	35°

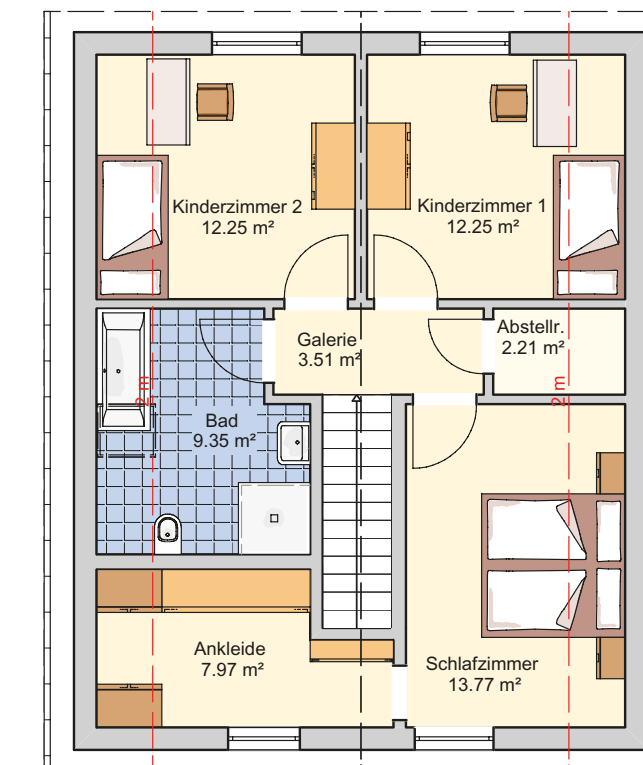
### Satteldachhaus Mainz

Basishaus

ca. 148 m<sup>2</sup>  
(Ausgebaute Fläche)

Außenmaße	8,70 m x 10,50 m
Kniestock	ca. 1,80 m
Wohnfläche	140,78 m <sup>2</sup>
Dachneigung	30°

- Integriertes Büro nahe des Familienmittelpunkts
- Variable Raumnutzung
- Viel Stauraum
- Moderne Treppengestaltung



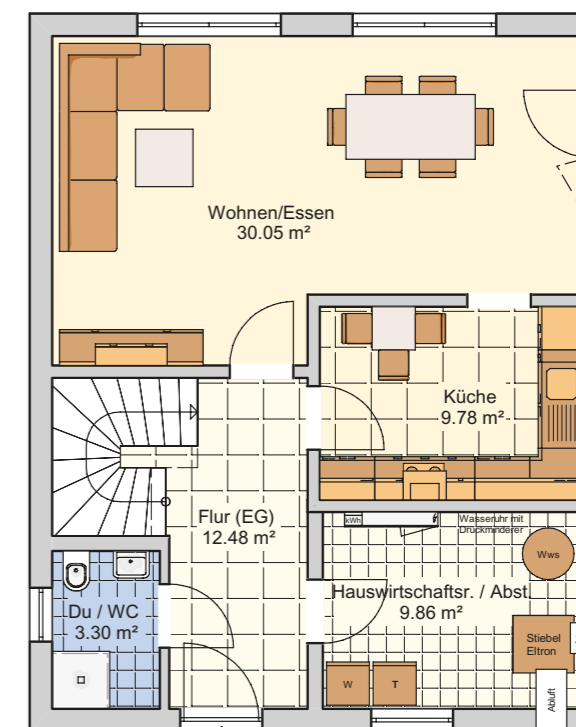
DG: 61,31 m<sup>2</sup>





127 m<sup>2</sup>

Stadtvilla Madrid



EG: 65,47 m<sup>2</sup>

## Klare Formensprache, effizientes Design

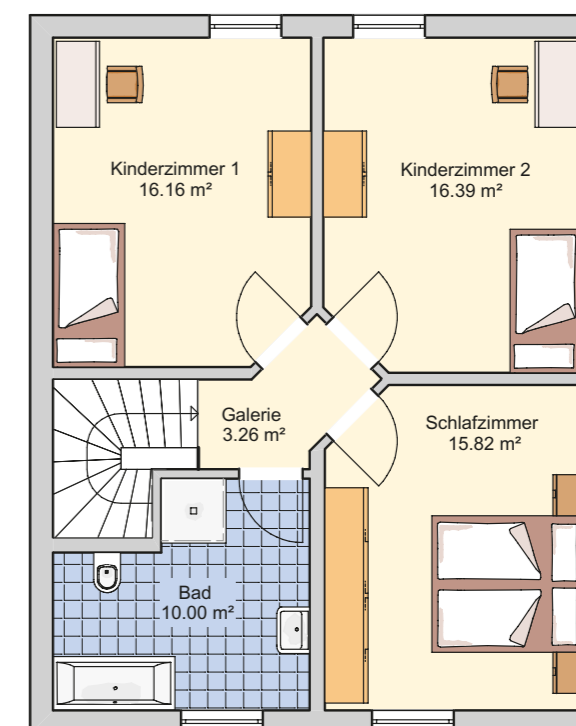
Die klar strukturierte Stadtvilla „Madrid“ bietet allen Bewohnern viel Platz zur Entfaltung: Der einladende Flur, von dem alle Räume im Erdgeschoss erreichbar sind, führt in den kombinierten Wohn- und Essraum, der durch Helligkeit und Offenheit besticht. Durch bodentiefe Terrassentüren begeht man die Außenanlage. In der oberen Etage wird es dann spannend: Das platzsparende Walmdach ermöglicht die Nutzung dieser Ebene ohne störende Schrägen oder Wohnraumverlust. Hier befinden sich ein schön strukturiertes Bad, das Elternschlafzimmer und zwei großzügige Kinderzimmer, die selbstverständlich auch als Arbeits- oder Gästezimmer genutzt werden können.

### Stadtvilla Madrid

ca. **127 m<sup>2</sup>**  
(Ausgebaute Fläche)

Außenmaße	8,00 m x 10,00 m
Wohnfläche	123,10 m <sup>2</sup>
Dachneigung	23° / 28°

- Geräumige Ess-Küche
- Viel Wohnraum, wenig Laufflächen
- Gäste-WC mit Dusche



OG: 61,63 m<sup>2</sup>





## Wohlfühloase mitten in der Stadt

Modell „Lissabon“ ist perfekt geeignet für alle Fans von entspannter Gemütlichkeit gepaart mit tollem Design. Im Inneren des Hauses erwartet dessen Bewohner ein geräumiges Wohnzimmer. Dieses bietet genügend Raum für eine lange Tafel, an der die komplette Familie Platz findet. Auch die behagliche Wohnküche ist offen gestaltet. Sie bietet die Möglichkeit eine Theke zu integrieren, um so einen weiteren Mittelpunkt des Familienlebens zu schaffen. Weitere Highlights warten im Dachgeschoss: Das großzügige Elternschlafzimmer dient als Rückzugsort nach einem anstrengenden Arbeitstag. Die beiden Kinderzimmer laden zum Spielen und Toben ein. Optimal ergänzt wird das Stockwerk durch ein praktisch geschnittenes Badezimmer mit Dusche und Wanne.

### Satteldachhaus Lissabon

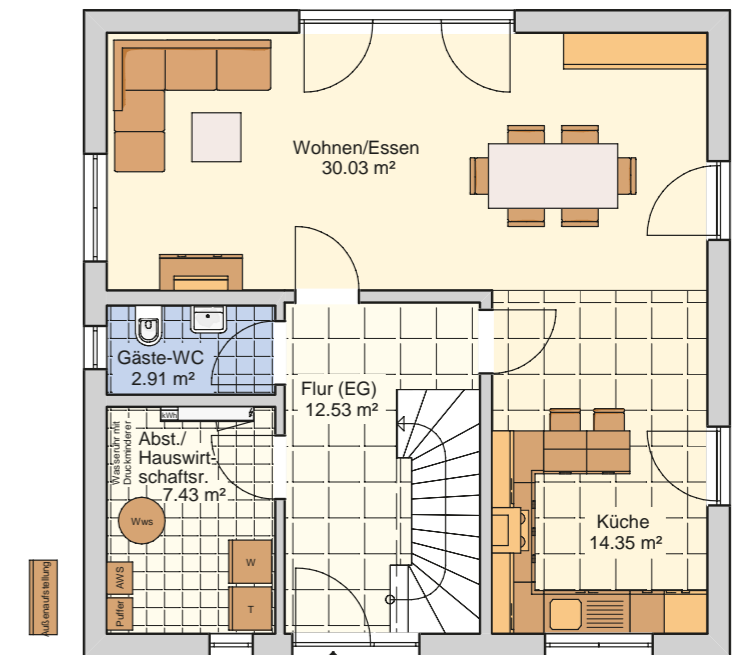
ca. **130 m<sup>2</sup>**  
(Ausgebaute Fläche)

Außenmaße	9,00 m x 9,00 m
Kniestock	ca. 1,20 m
Wohnfläche	117,09 m <sup>2</sup>
Dachneigung	38°

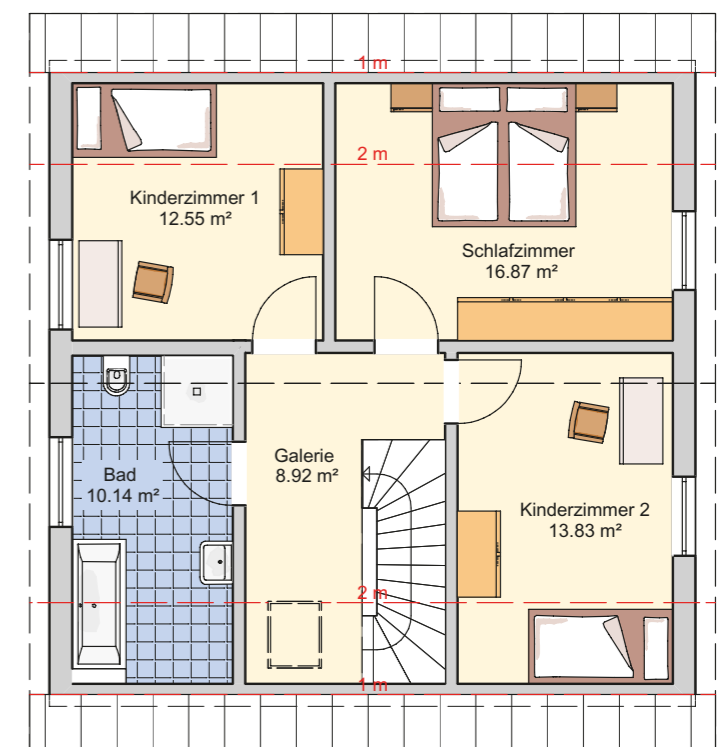
- Offene Küche mit moderner Theke
- Geräumige Schlafzimmer
- Kompakter Grundriss
- Große Fensterfront zur Terrasse

130 m<sup>2</sup>

Satteldachhaus Lissabon



EG: 67,25 m<sup>2</sup>



DG: 62,31 m<sup>2</sup>





# FINGERHUT

Ihr Haus



Wünschen Sie nähere Informationen?  
Wir helfen Ihnen gerne weiter.

## Die Fingerhut Infoline

**+49 2661 9564-20**

### Fingerhut Haus GmbH & Co. KG

Hauptstraße 46  
57520 Neunkhausen/Westerwald  
Telefon +49 2661 9564-0  
Telefax +49 2661 9564-64  
info@fingerhuthaus.de



[www.fingerhuthaus.de](http://www.fingerhuthaus.de)



[instagram.com/fingerhuthaus.de](https://www.instagram.com/fingerhuthaus.de)



[facebook.com/www.fingerhuthaus.de](https://www.facebook.com/www.fingerhuthaus.de)

-  Firmenzentrale
-  Kreativzentrum
-  Musterhaus
-  Vertriebsbüro

