



**FINGERHUT**  
Ihr Haus



# FINGERHUT HAUSREIHE „JUNTO“

Häuser mit **2 Wohneinheiten**

Individueller **Wohnraum**

Maßgeschneiderte **Lösungen**





„Leben in Gemeinschaft – ein Gewinn für alle Parteien.  
Willkommen bei Fingerhut Haus.“



Ihr Holger Linke  
Geschäftsführender Gesellschafter

## Junto – multifunktionales Wohnen

Häuser, die gleich mit zwei Wohneinheiten individuellen Wohnraum bieten und sich dabei an veränderte Lebenssituationen anpassen, liegen im Trend. Wir bieten maßgeschneiderte Lösungen für multifunktionales Wohnen. Mit den Häusern der Serie „Junto“ lassen sich unterschiedliche Wohn- und Lebensmodelle in Einklang bringen sowie finanzielle Vorteile erzielen.

Die Senioren betreuen beispielsweise die Kinder, während die Jüngeren den Älteren bei schwierigen Alltagstätigkeiten zur Seite stehen. So kann es aussehen, wenn mehrere Generationen in einem Haus zusammen wohnen. Dabei kann es sich um die eigenen Familien handeln oder auch um Paare, Familien und Gemeinschaften, die nicht miteinander verwandt sind. In einem Haus mit zwei Wohneinheiten entstehen Synergien zwischen Menschen, die voneinander profitieren.

Wir sind der kompetente Partner an Ihrer Seite und zeigen Ihnen auf den folgenden Seiten modulare Lösungen: individuelle Fertighäuser, die sich bedarfs- und anforderungsgerecht umsetzen lassen. So kann beispielsweise ein moderner Bungalow mit einer Einliegerwohnung ausgestattet sein oder das traditionelle Einfamilienhaus eine separate Wohnung für eine weitere Familie, Paare und Singles beherbergen.

Erfahren Sie mehr über unsere individuelle Fingerhut-Serie „Junto“ und lassen Sie sich auf den folgenden Seiten inspirieren.

Im persönlichen Gespräch beraten unsere Experten Sie gern bedarfsgerecht und exklusiv – vereinbaren Sie einen Informationstermin unter der Hotline: **02661 9564-20**

**Bauen Sie auf uns – wir bauen für Sie. Individuell,  
professionell und schnell.**

Vorwort	03
Übersicht	04

Junto 160	159 m <sup>2</sup>	06
Junto 167	166 m <sup>2</sup>	08
Junto 168	170 m <sup>2</sup>	10
Junto 173	173 m <sup>2</sup>	12
Junto 175	176 m <sup>2</sup>	14
Junto 184	183 m <sup>2</sup>	16
Junto 190	190 m <sup>2</sup>	18
Junto 193	193 m <sup>2</sup>	20
Junto 209	210 m <sup>2</sup>	22
Junto 211	210 m <sup>2</sup>	24
Junto 222	221 m <sup>2</sup>	26
Junto 224	224 m <sup>2</sup>	28
Junto 225	226 m <sup>2</sup>	30

ZUSAMMEN  
FLEXIBEL GESTALTEN



10 Junto 168

Mehrgenerationenhäuser fördern zum einen soziale Aspekte, denn hier ergänzen sich Bewohner unterschiedlichen Alters und mit verschiedenen Lebensweisen. Es ist flexibel gestaltbar, bezeichnet keinen festgelegten Bautypus, kann zwei oder mehr separate Wohneinheiten beinhalten und ist nahezu in jedem Baustil realisierbar.



Junto 209 22



Raumvielfalt und  
offener Wohnraum  
auf einer Etage

### Junto 160

ca. **159 m<sup>2</sup>**  
(Ausgebaute Fläche)

Außenmaße	14,50 m x 14,50 m
Wohnfläche gesamt	153,75 m <sup>2</sup>
Dachneigung	24°
Ausgebaute Fläche	159,03 m <sup>2</sup>
Ausgebaute Fläche Wohnung 1	103,56 m <sup>2</sup>
Ausgebaute Fläche Wohnung 2	40,19 m <sup>2</sup>
Ausgebaute Fläche gemeinschaftlich	15,28 m <sup>2</sup>

- Wohnen auf einer Ebene
- optimale Aufteilung
- überdachte Terrasse



EG: 159,03 m<sup>2</sup>



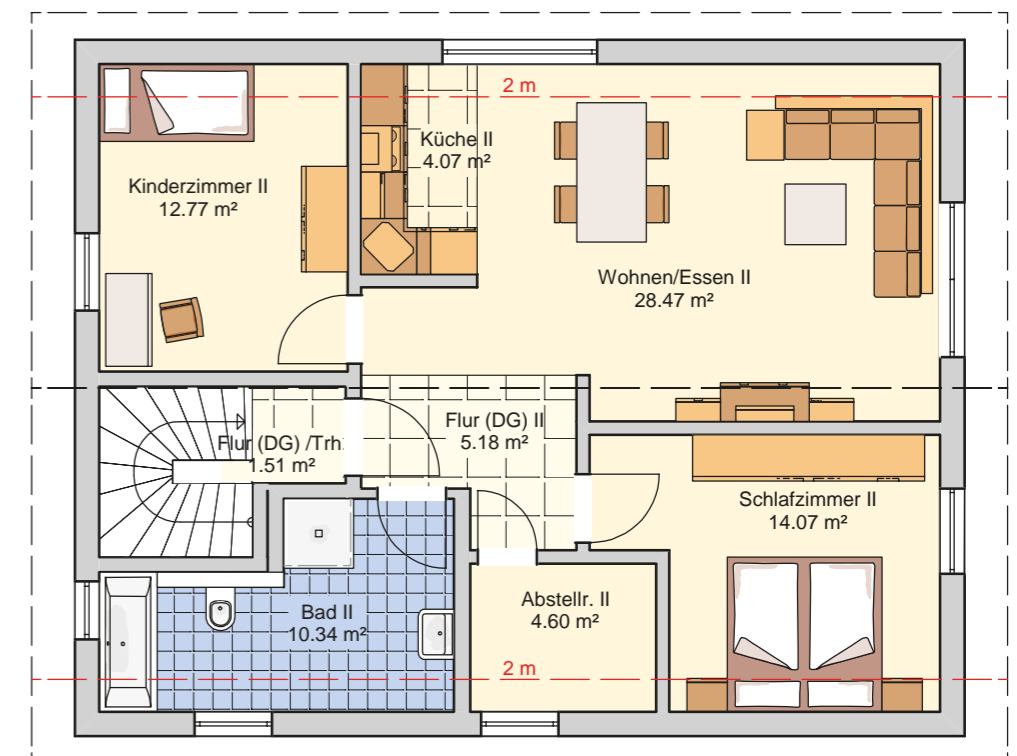
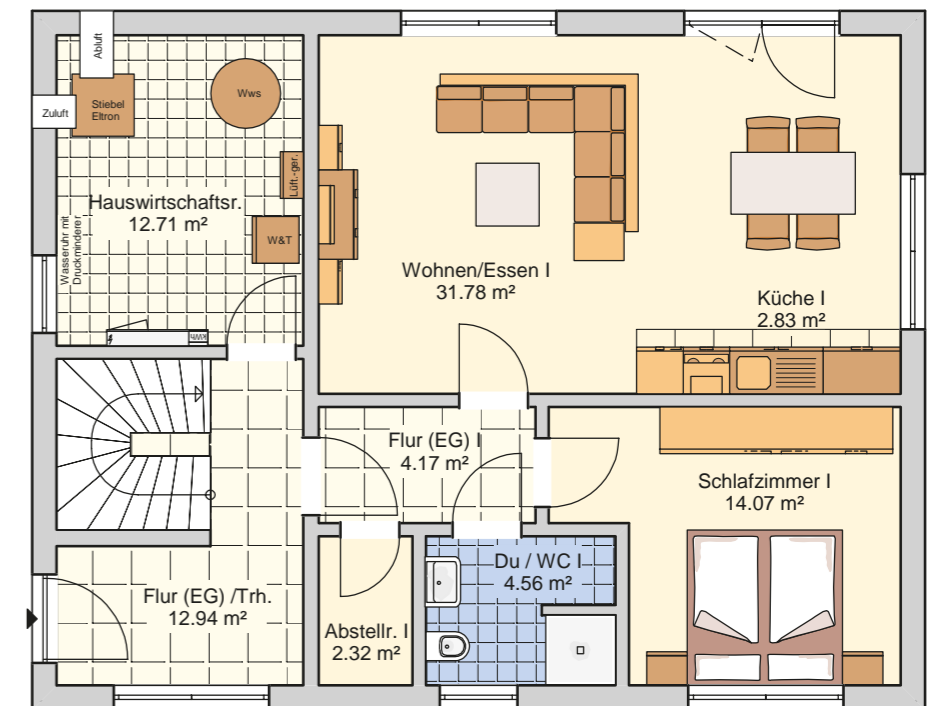
## Optische Raffinesse und Traumhaus für zwei Parteien

### Junto 167

ca. **166 m<sup>2</sup>**  
(Ausgebaute Fläche)

Außenmaße	11,50 m x 9,00 m
Wohnfläche gesamt	160,03 m <sup>2</sup>
Dachneigung	38°
Ausgebaute Fläche gesamt	166,39 m <sup>2</sup>
Kniestock	1,80 m
Ausgebaute Fläche Wohnung 1	59,73 m <sup>2</sup>
Ausgebaute Fläche Wohnung 2	81,01 m <sup>2</sup>
Ausgebaute Fläche gemeinschaftlich	25,65 m <sup>2</sup>

- Kopffreiheit trotz Satteldach
- Hell und freundlich
- Separates Arbeits-/oder Gästezimmer





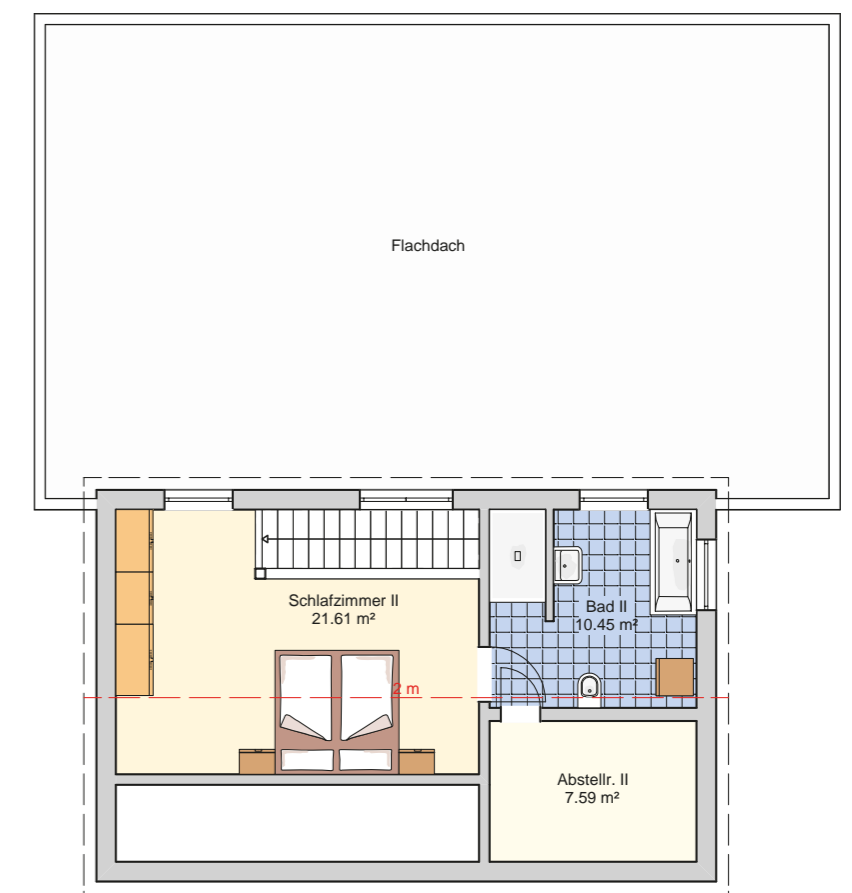
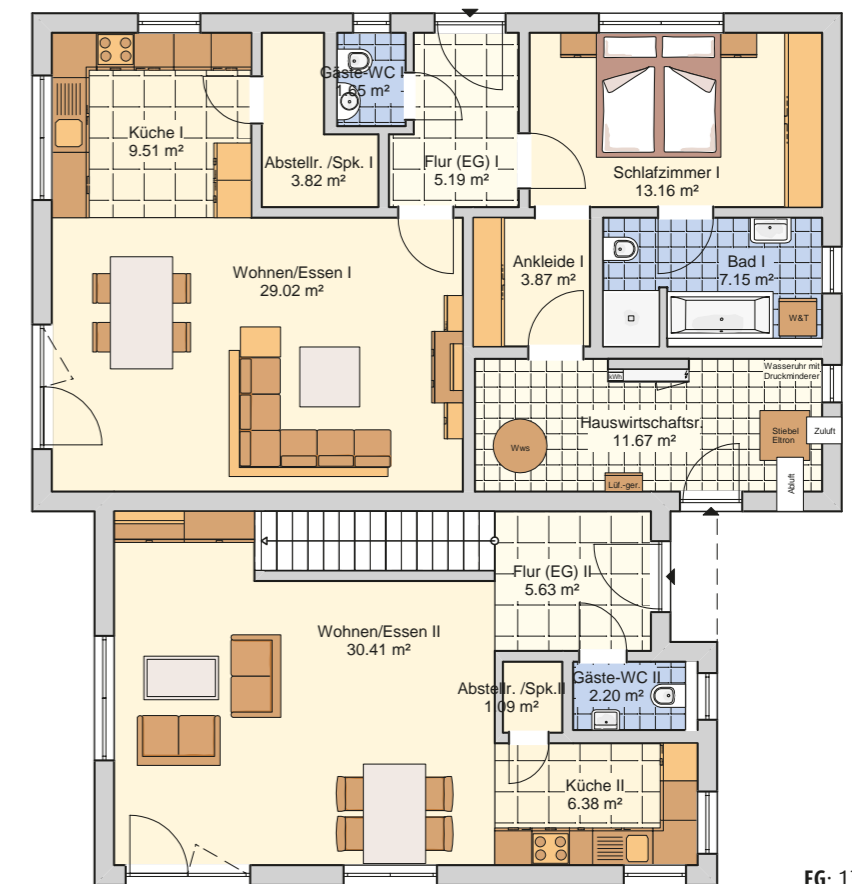
Moderne Bauweise  
und raffinierter  
Grundriss vereint

### Junto 168

ca. **170 m<sup>2</sup>**  
(Ausgebaute Fläche)

Außenmaße	13,00 m x 14,00 m
Wohnfläche gesamt	162,70 m <sup>2</sup>
Dachneigung	15°
Ausgebaute Fläche gesamt	170,40 m <sup>2</sup>
Kniestock	1,50 m
Ausgebaute Fläche Wohnung 1	73,37 m <sup>2</sup>
Ausgebaute Fläche Wohnung 2	85,36 m <sup>2</sup>
Ausgebaute Fläche gemeinschaftlich	11,67 m <sup>2</sup>

- verschiedene Dachformen
- moderner Baustil
- separate Eingangsbereiche





Offener Charakter  
und viel Freiraum  
für alle

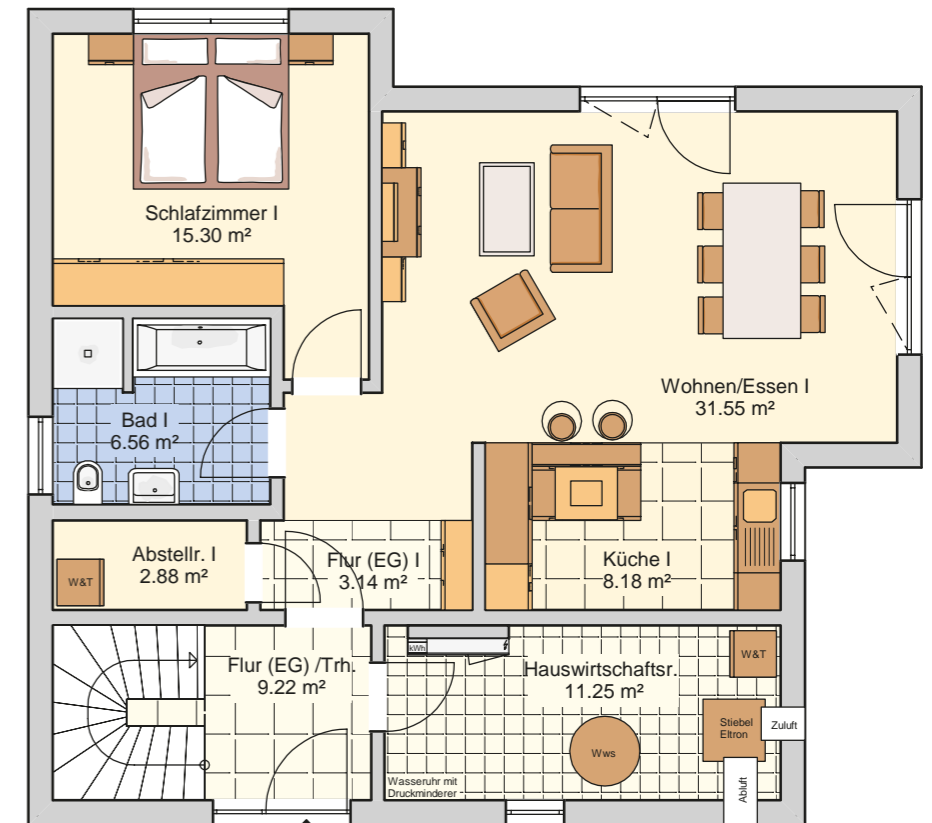
### Junto 173

ca. **173 m<sup>2</sup>**  
(Ausgebaute Fläche)

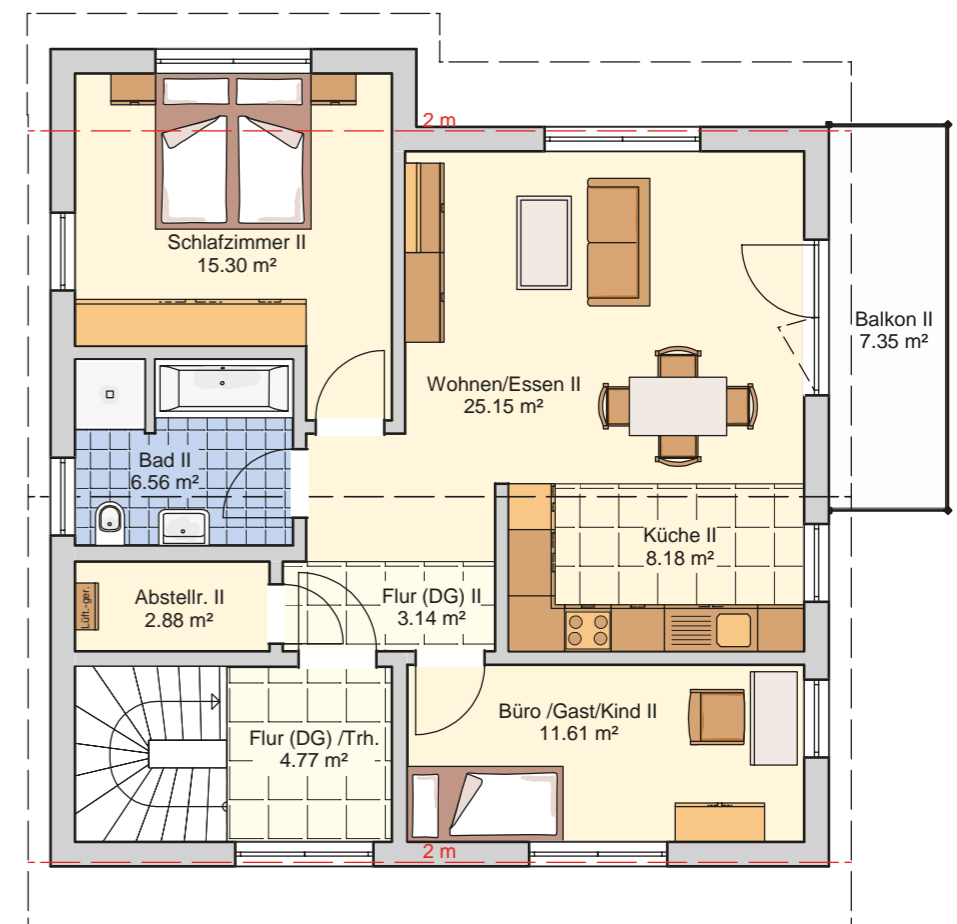
Außenmaße	10,50 m x 11,50 m
Wohnfläche gesamt	165,93 m <sup>2</sup>
Dachneigung	25°
Ausgebaute Fläche gesamt	173,02 m <sup>2</sup>
Kniestock	2,30 m
Ausgebaute Fläche Wohnung 1	67,61 m <sup>2</sup>
Ausgebaute Fläche Wohnung 2	84,94 m <sup>2</sup>
Ausgebaute Fläche gemeinschaftlich	20,47 m <sup>2</sup>

173 m<sup>2</sup>

JUNTO 173



EG: 88,08 m<sup>2</sup>



DG: 84,94 m<sup>2</sup>



## Gelungene Kombination aus Klassik und Moderne

### Junto 175

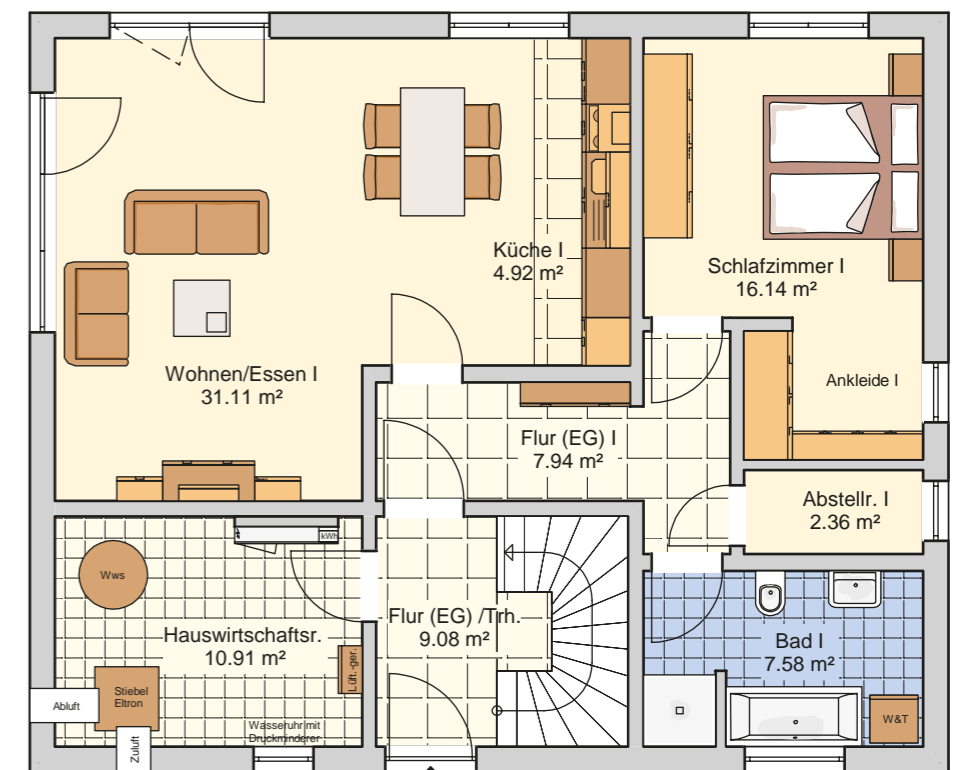
ca. **176 m<sup>2</sup>**  
(Ausgebaute Fläche)

Außenmaße	11,50 m x 9,50 m
Wohnfläche gesamt	165,88 m <sup>2</sup>
Dachneigung	38°
Ausgebaute Fläche gesamt	175,59 m <sup>2</sup>
Kniestock	1,50 m
Ausgebaute Fläche Wohnung 1	70,05 m <sup>2</sup>
Ausgebaute Fläche Wohnung 2	85,55 m <sup>2</sup>
Ausgebaute Fläche gemeinschaftlich	19,99 m <sup>2</sup>

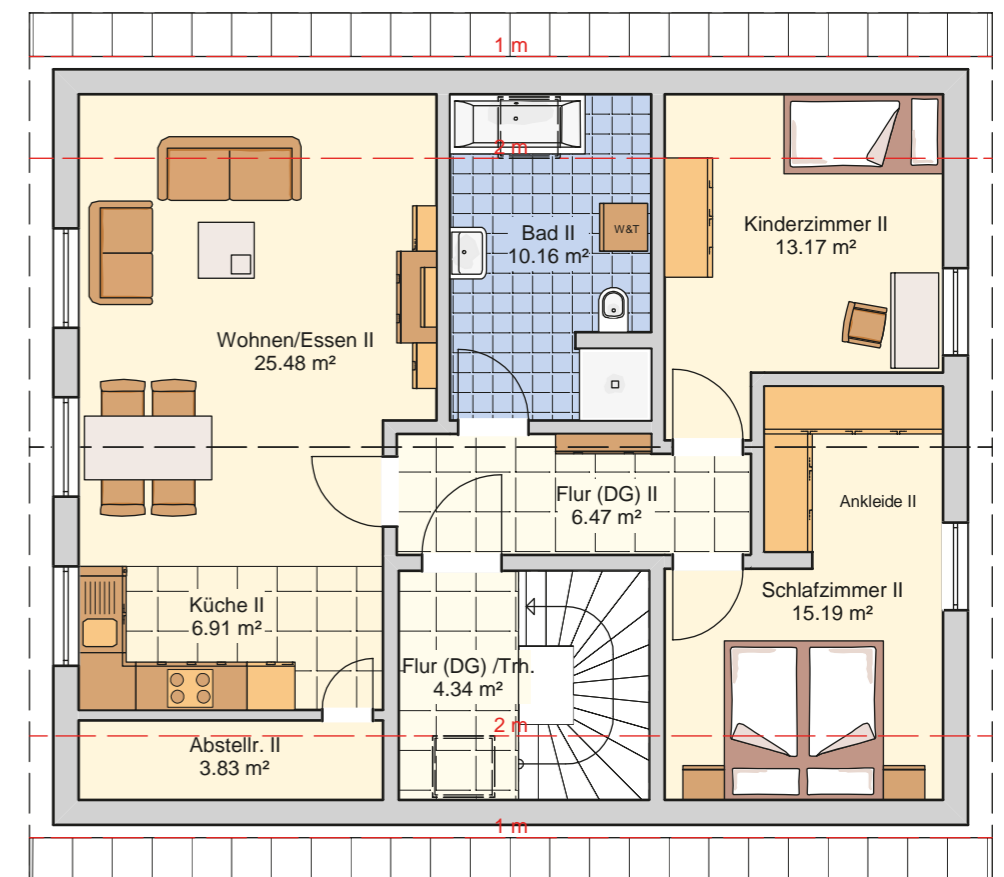
- begehbare Ankleide
- offene Küche
- zeitlose Architektur

176 m<sup>2</sup>

JUNTO 175



EG: 90,04 m<sup>2</sup>



DG: 85,55 m<sup>2</sup>





Geradlinigkeit  
und Wohnkomfort  
perfekt durchdacht

### Junto 184

ca. **183 m<sup>2</sup>**  
(Ausgebaute Fläche)

Außenmaße	11,00 m x 11,10 m
Wohnfläche gesamt	180,09 m <sup>2</sup>
Dachneigung	38°
Ausgebaute Fläche gesamt	183,38 m <sup>2</sup>
Kniestock	2,00 m
Ausgebaute Fläche Wohnung 1	71,12 m <sup>2</sup>
Ausgebaute Fläche Wohnung 2	88,71 m <sup>2</sup>
Ausgebaute Fläche gemeinschaftlich	23,55 m <sup>2</sup>

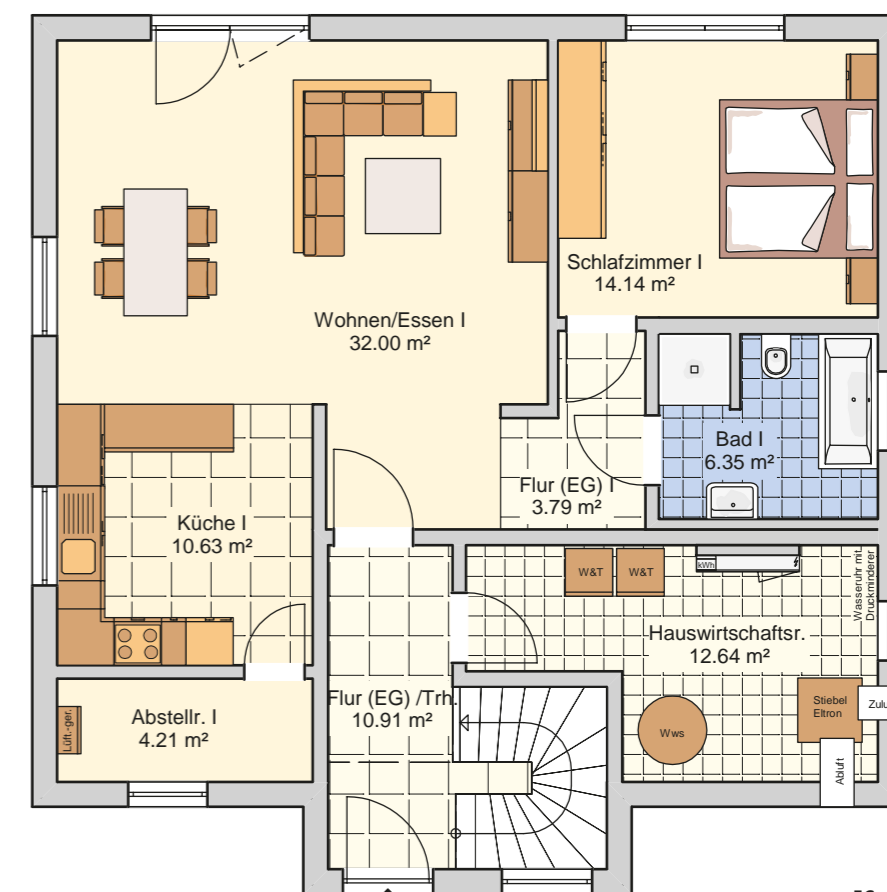
▪ Großzügigkeit auf allen Ebenen

▪ optimierte Raumgewinnung durch Erker

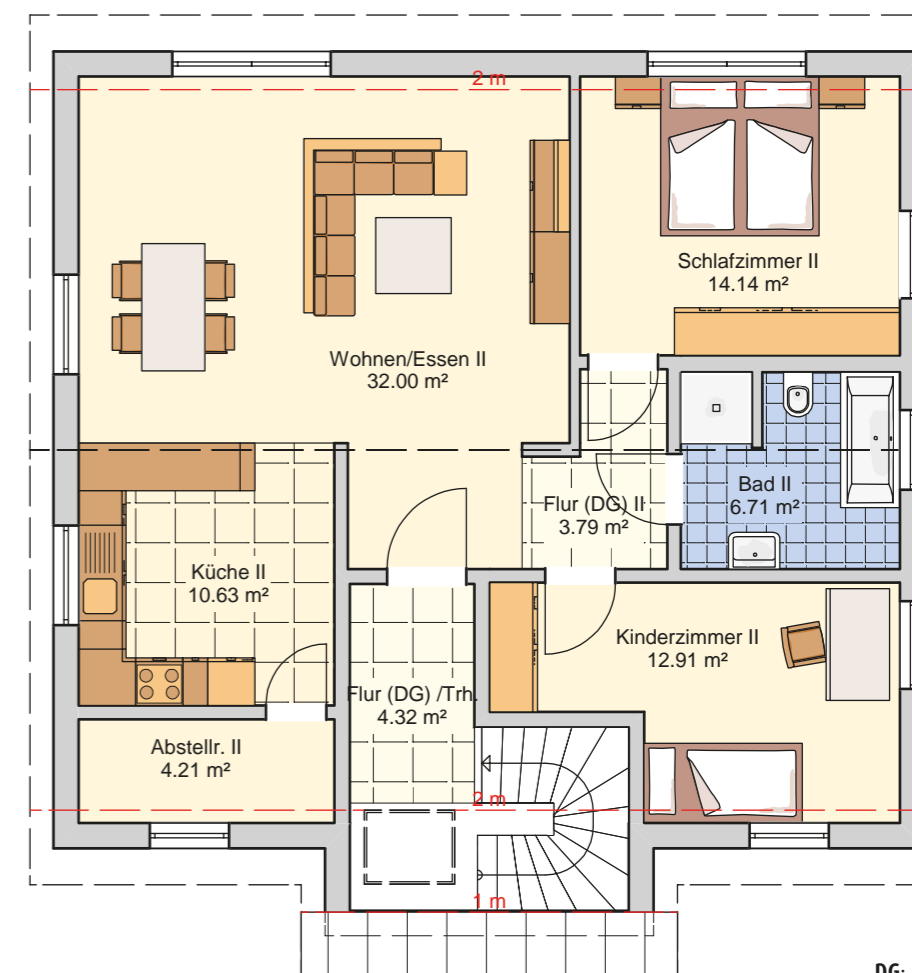
▪ stilvolle Optik

183 m<sup>2</sup>

JUNTO 184



EG: 94,67 m<sup>2</sup>



DG: 88,71 m<sup>2</sup>



Platz für  
die ganze Familie  
und noch mehr



### Junto 190

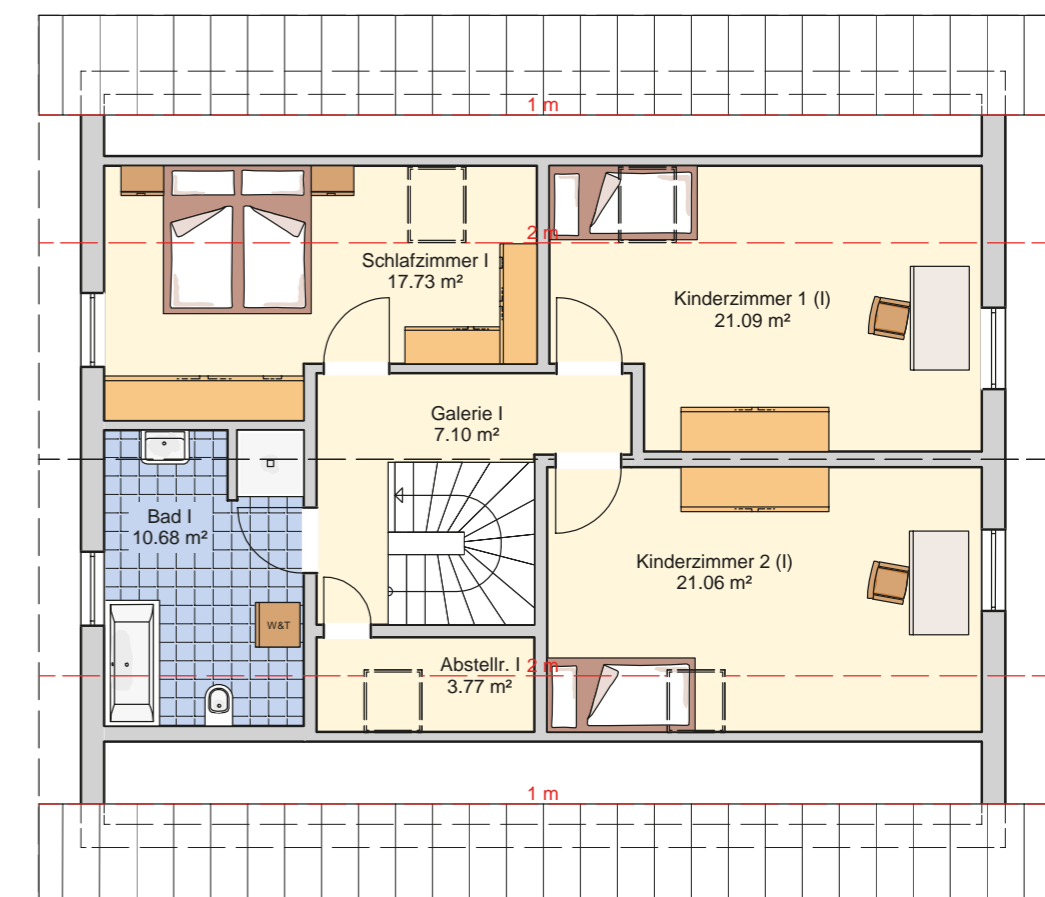
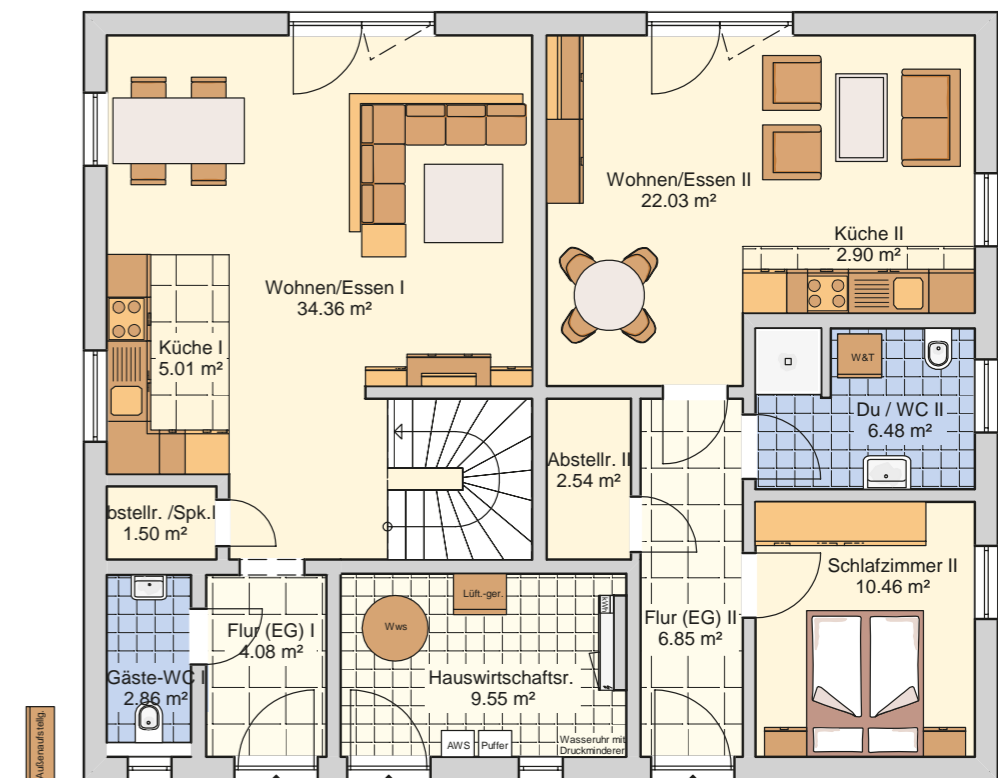
ca. **190 m<sup>2</sup>**  
(Ausgebaute Fläche)

Außenmaße	12,50 m x 10,50 m
Wohnfläche gesamt	177,77 m <sup>2</sup>
Dachneigung	30°
Ausgebaute Fläche gesamt	190,05 m <sup>2</sup>
Kniestock	1,00 m
Ausgebaute Fläche Wohnung 1	129,24 m <sup>2</sup>
Ausgebaute Fläche Wohnung 2	51,26 m <sup>2</sup>
Ausgebaute Fläche gemeinschaftlich	9,55 m <sup>2</sup>

- durchdachte Planung für die Familie
- getrennte Eingangsbereiche
- viel Licht durch bodentiefe Fenster

190 m<sup>2</sup>

JUNTO 190





## Ein Grundriss, zwei Gestaltungsformen

Junto 193 + 209 (s. Seite 22/23)

### Junto 193

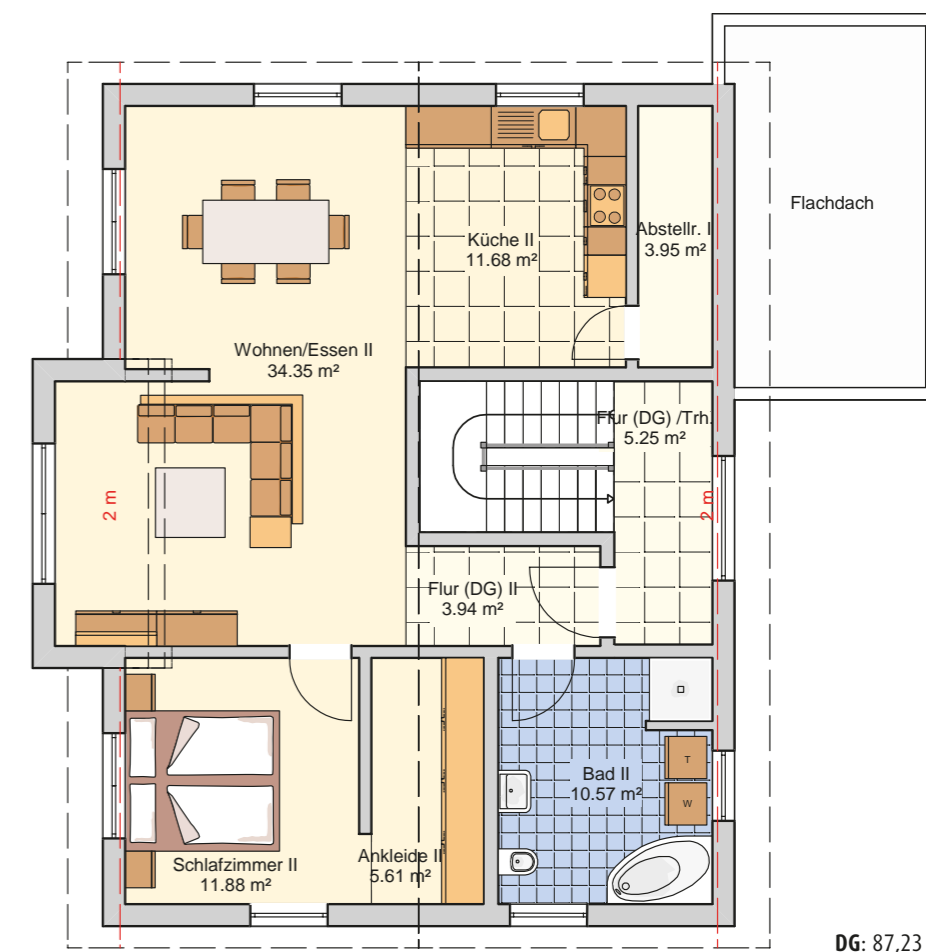
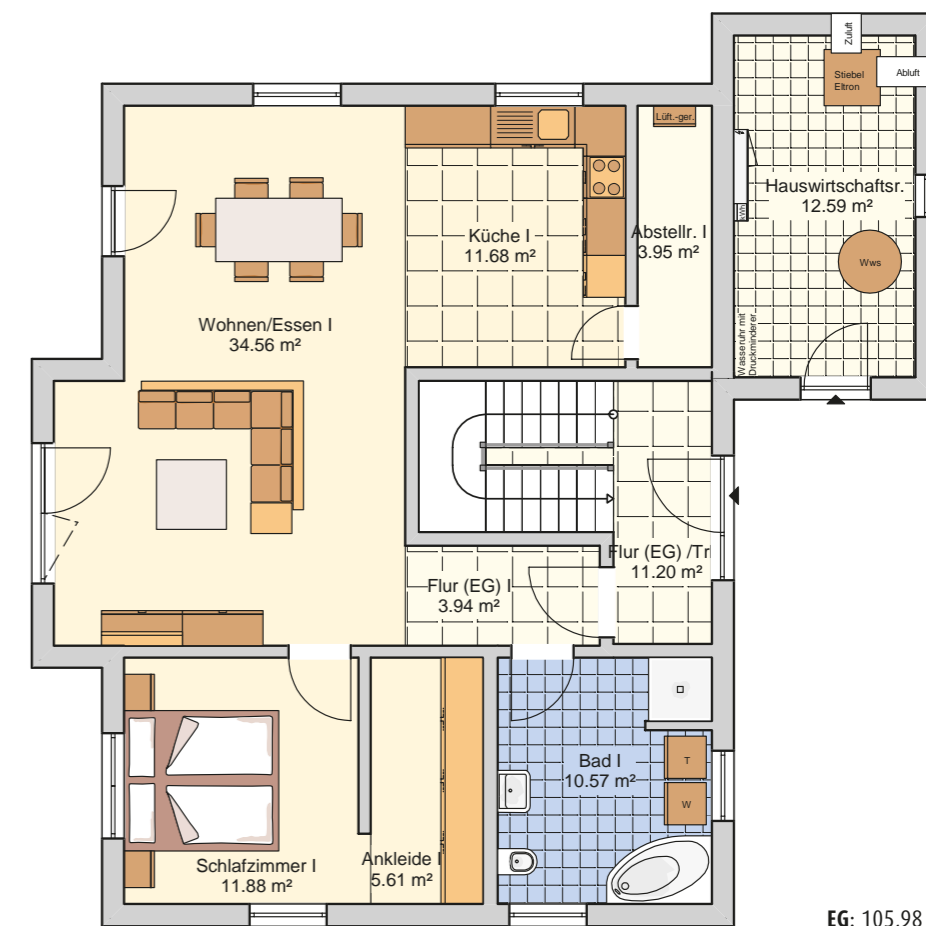
ca. **193 m<sup>2</sup>**  
(Ausgebaute Fläche)

Außenmaße	12,90 m x 13,00 m
Wohnfläche gesamt	191,39 m <sup>2</sup>
Dachneigung	30°
Ausgebaute Fläche gesamt	193,21 m <sup>2</sup>
Kniestock	2,20 m
Ausgebaute Fläche Wohnung 1	82,19 m <sup>2</sup>
Ausgebaute Fläche Wohnung 2	87,23 m <sup>2</sup>
Ausgebaute Fläche gemeinschaftlich	23,79 m <sup>2</sup>

- moderne Architektur
- optimale Raumnutzung durch hohen Kniestock
- großzügige und offene Wohnungsgestaltung

193 m<sup>2</sup>

JUNTO 193





Gleicher Grundriss,  
puristischer Baukörper  
Junto 209 + 193 (s. Seite 20/21)

### Junto 209

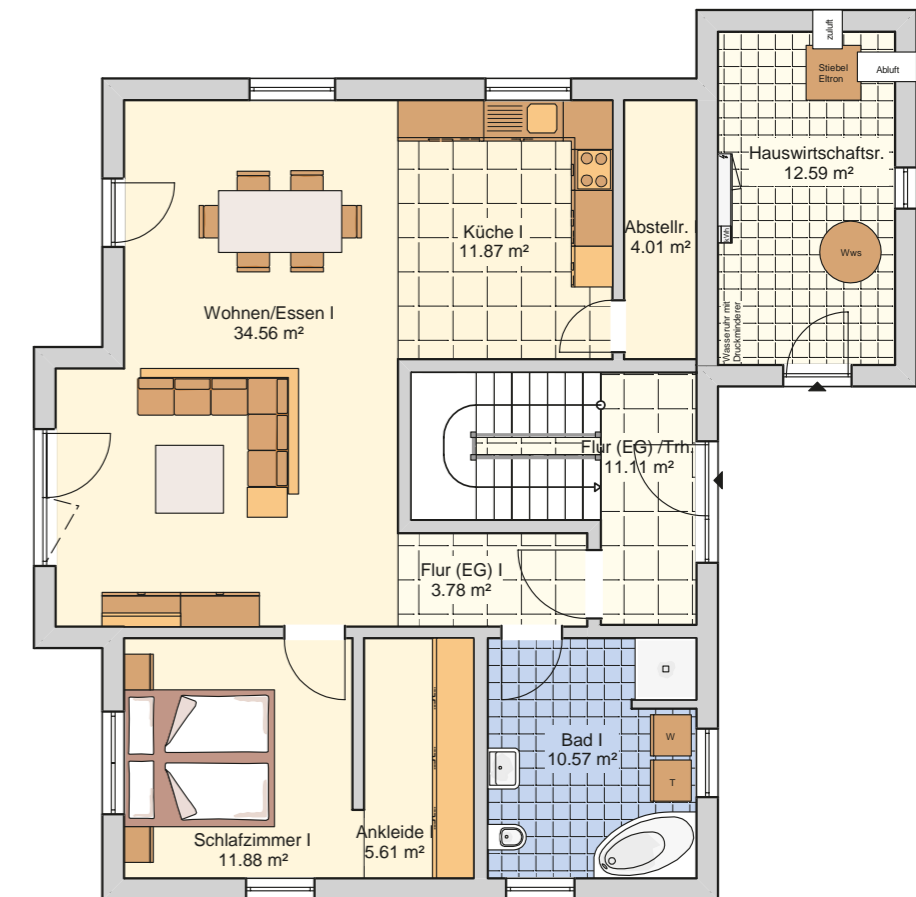
ca. **210 m<sup>2</sup>**  
(Ausgebaute Fläche)

Außenmaße	12,90 m x 13,00 m
Wohnfläche gesamt	199,89 m <sup>2</sup>
Ausgebaute Fläche gesamt	209,83 m <sup>2</sup>
Ausgebaute Fläche Wohnung 1	82,28 m <sup>2</sup>
Ausgebaute Fläche Wohnung 2	103,85 m <sup>2</sup>
Ausgebaute Fläche gemeinschaftlich	23,70 m <sup>2</sup>

- klare Formen und raffinierte Details
- anspruchsvolles Ambiente innen und außen
- offene Grundrissgestaltung

210 m<sup>2</sup>

JUNTO 209



EG: 105,98 m<sup>2</sup>



OG: 103,85 m<sup>2</sup>



Tolles Design  
trifft auf  
Funktionalität

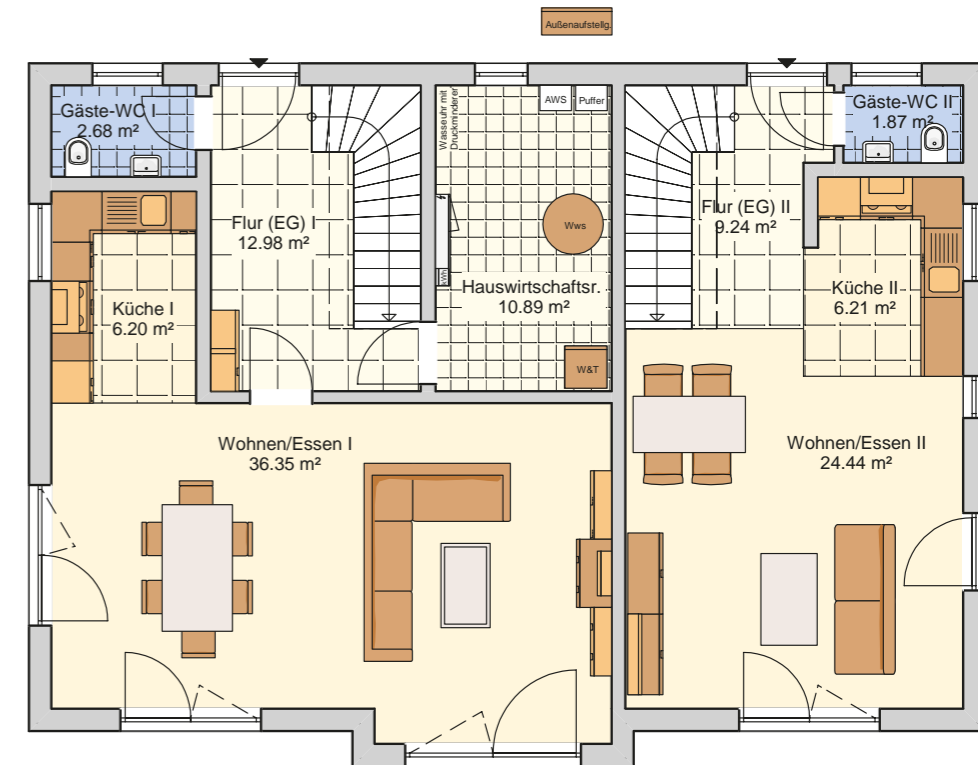
### Junto 211

ca. **210 m<sup>2</sup>**  
(Ausgebaute Fläche)

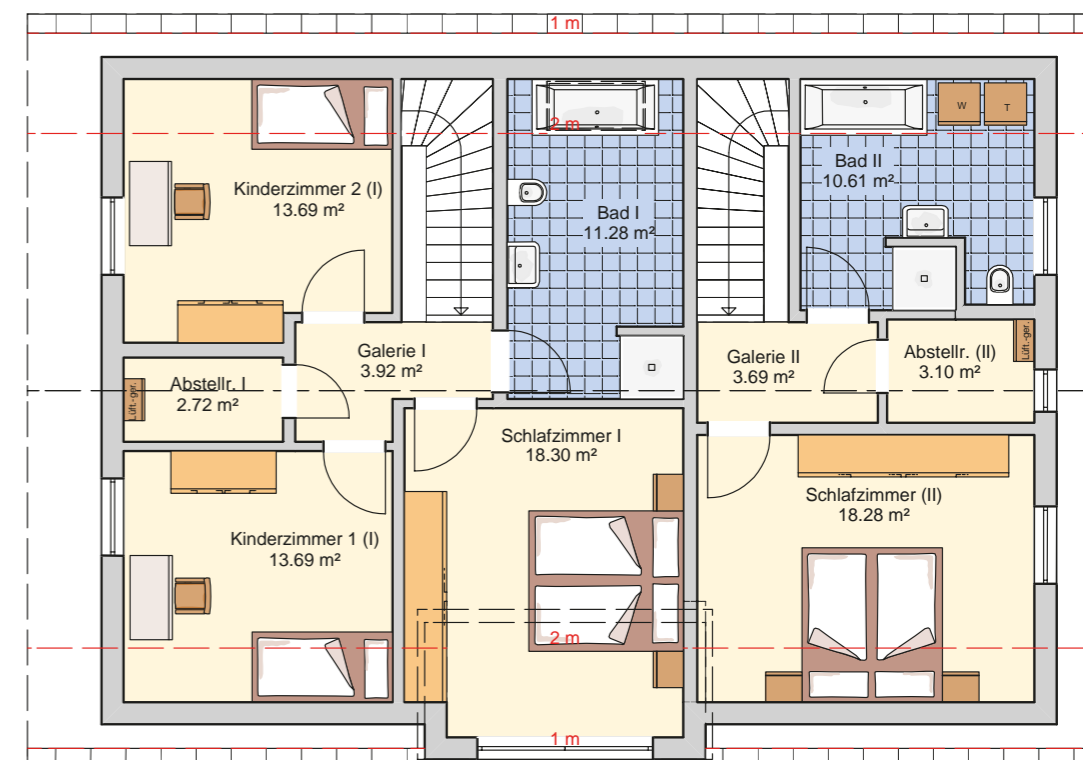
Außenmaße	13,60 m x 10,00 m
Wohnfläche gesamt	199,02 m <sup>2</sup>
Dachneigung	35°
Ausgebaute Fläche gesamt	210,14 m <sup>2</sup>
Kniestock	1,60 m
Ausgebaute Fläche Wohnung 1	121,81 m <sup>2</sup>
Ausgebaute Fläche Wohnung 2	77,44 m <sup>2</sup>
Ausgebaute Fläche gemeinschaftlich	10,89 m <sup>2</sup>

210 m<sup>2</sup>

JUNTO 211



EG: 110,86 m<sup>2</sup>



DG: 99,28 m<sup>2</sup>



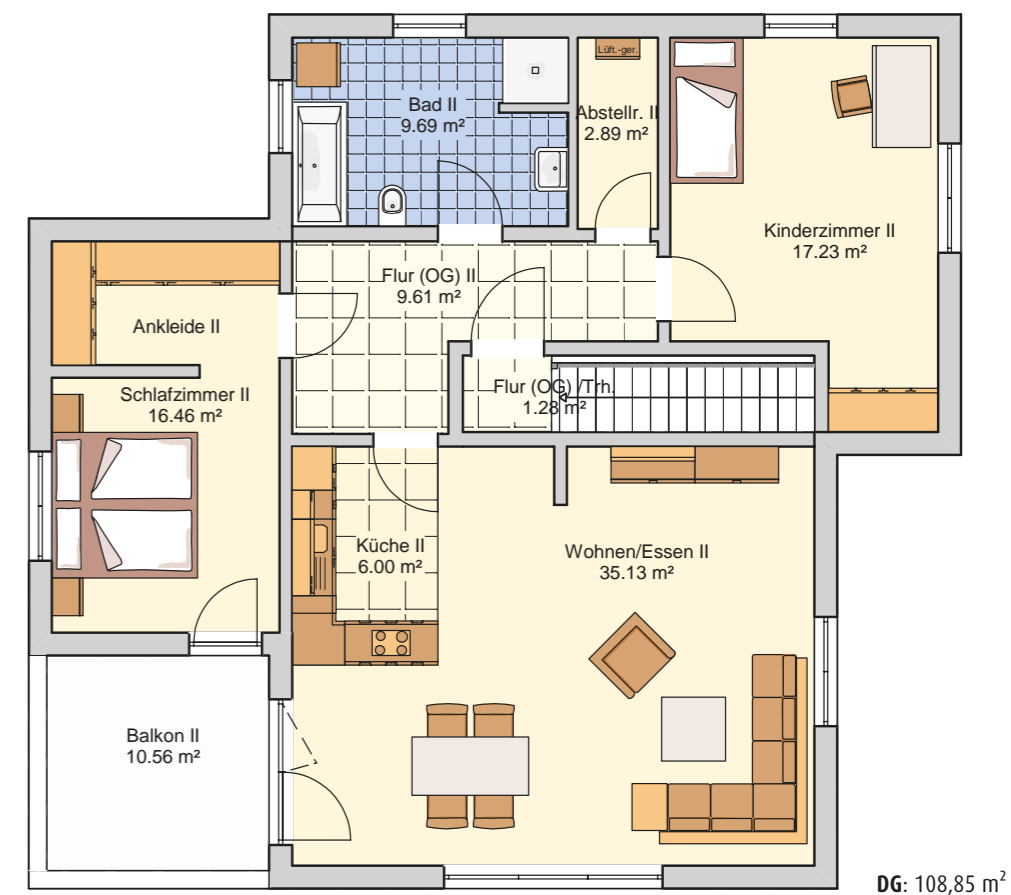
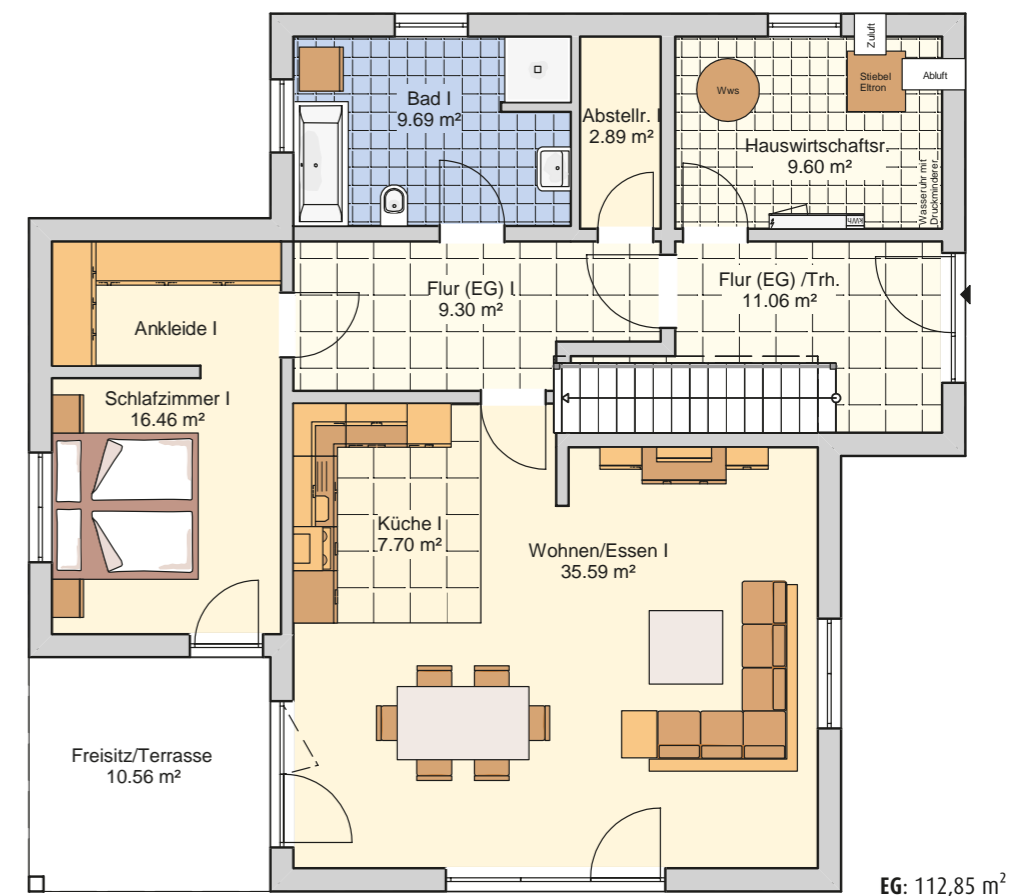
Klare Formen  
in zwei modernen  
Vollgeschossen.

### Junto 222

ca. **222 m<sup>2</sup>**  
(Ausgebaute Fläche)

Außenmaße	12,00 m x 12,80 m
Wohnfläche gesamt	209,39 m <sup>2</sup>
Ausgebaute Fläche gesamt	221,70 m <sup>2</sup>
Ausgebaute Fläche Wohnung 1	92,19 m <sup>2</sup>
Ausgebaute Fläche Wohnung 2	108,85 m <sup>2</sup>
Ausgebaute Fläche gemeinschaftlich	20,66 m <sup>2</sup>

- zwei Vollgeschosse
- puristischer Bauhausstil
- hoher Wohnkomfort





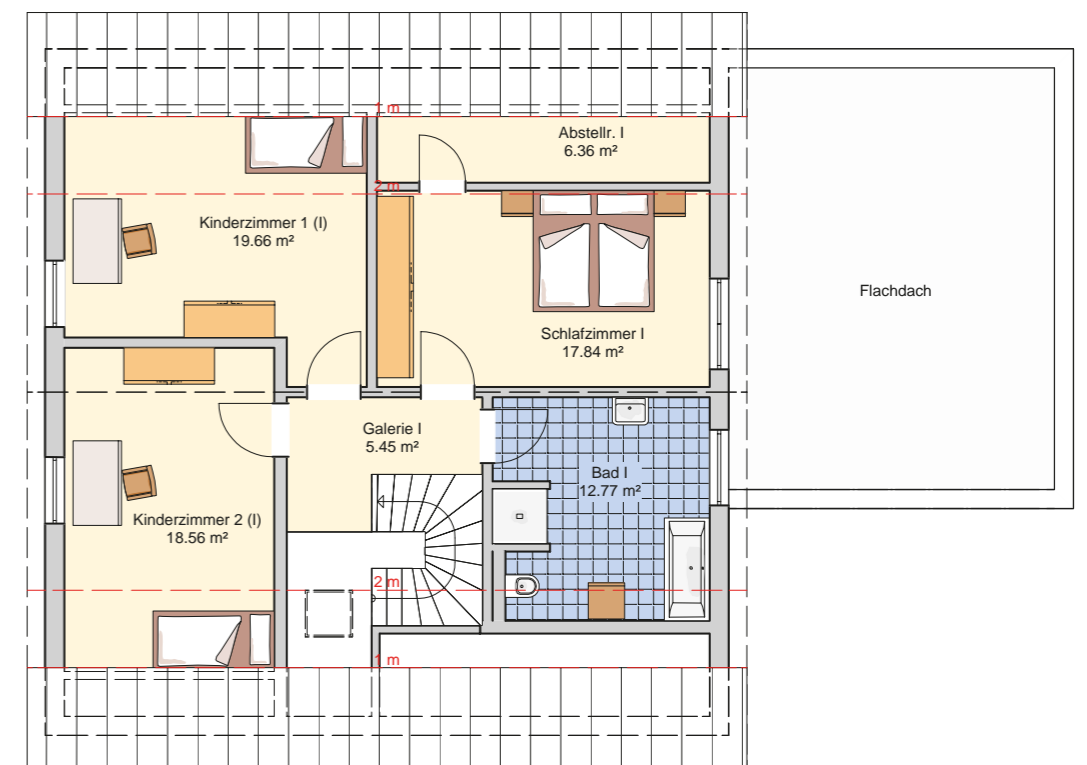
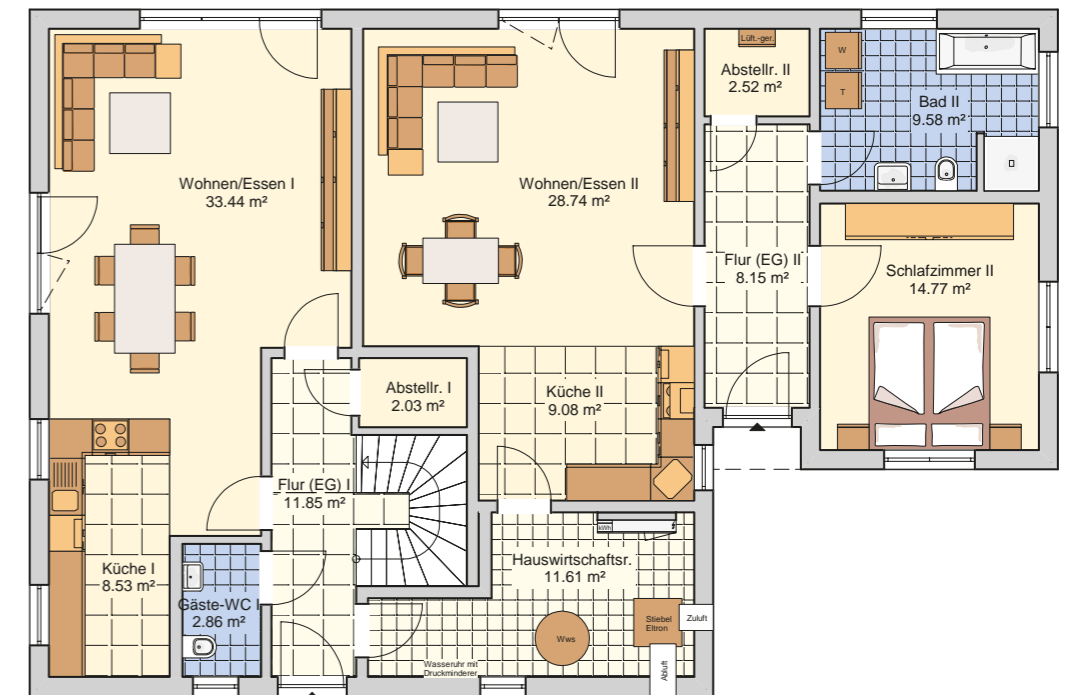
Das Raumwunder  
kompakt und clever  
geplant

### Junto 224

ca. **224 m<sup>2</sup>**  
(Ausgebaute Fläche)

Außenmaße	17,00 m x 11,35 m
Wohnfläche gesamt	211,60 m <sup>2</sup>
Dachneigung	38°
Ausgebaute Fläche gesamt	223,80 m <sup>2</sup>
Kniestock	0,50 m
Ausgebaute Fläche Wohnung 1	139,35 m <sup>2</sup>
Ausgebaute Fläche Wohnung 2	72,84 m <sup>2</sup>
Ausgebaute Fläche gemeinschaftlich	11,61 m <sup>2</sup>

- lichtdurchflutete Wohnräume
- durchdachte Aufteilung
- moderner 3. Giebel





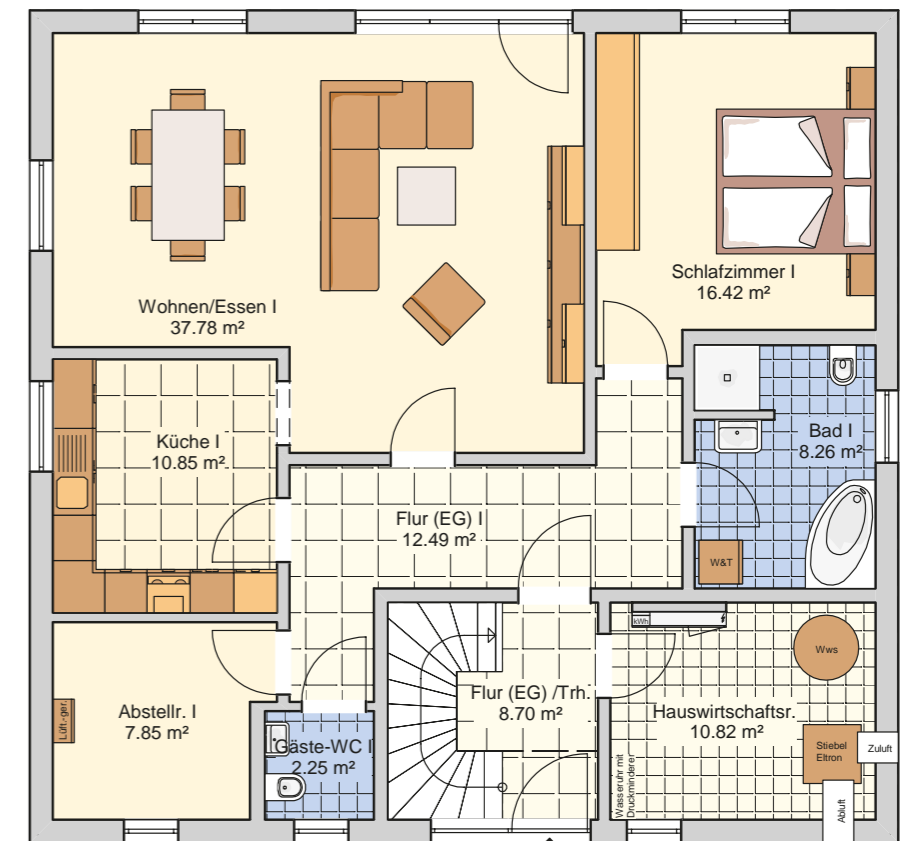
## Elangtes Familienhaus mit durchdachtes Raumaufteilung

### Junto 225

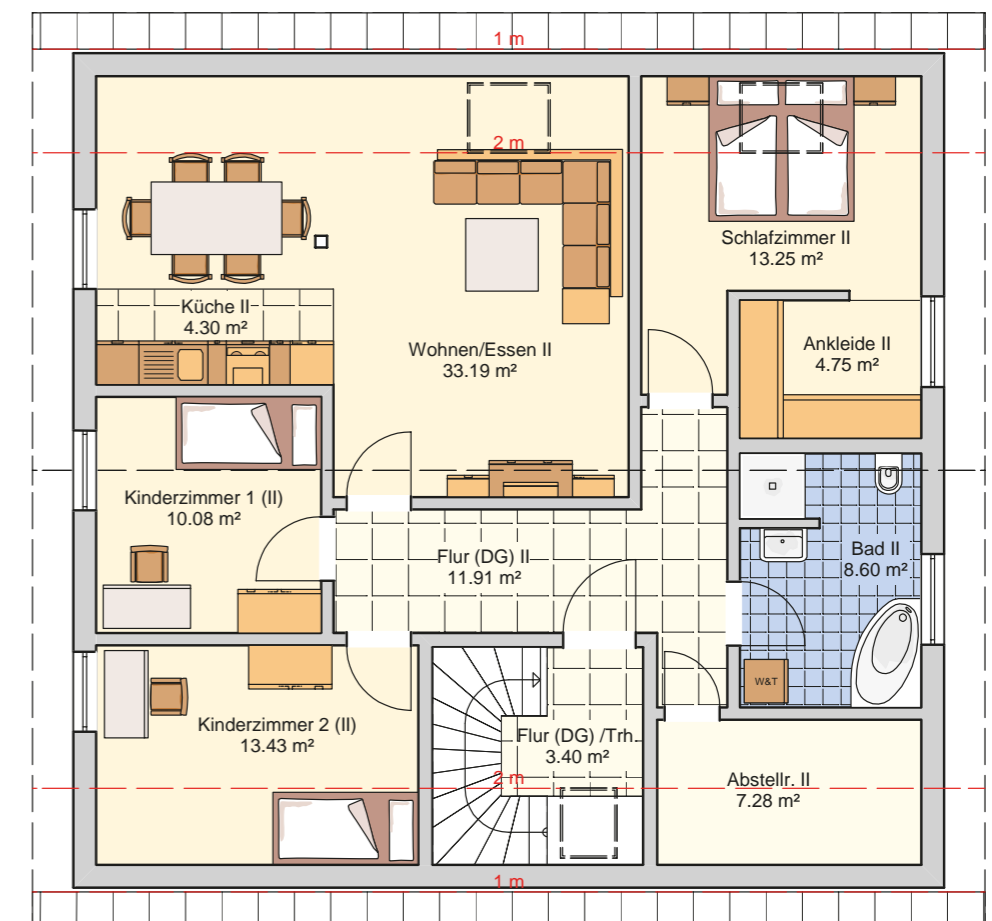
ca. **226 m<sup>2</sup>**  
(Ausgebaute Fläche)

Außenmaße	12,00 m x 11,50 m
Wohnfläche gesamt	213,42 m <sup>2</sup>
Dachneigung	35°
Ausgebaute Fläche gesamt	225,61 m <sup>2</sup>
Kniestock	1,20 m
Ausgebaute Fläche Wohnung 1	95,90 m <sup>2</sup>
Ausgebaute Fläche Wohnung 2	110,19 m <sup>2</sup>
Ausgebaute Fläche gemeinschaftlich	19,52 m <sup>2</sup>

- Optik mit Charme und Stil
- komfortable Raumaufteilung
- großzügiges Wohnen für alle



EG: 115,42 m<sup>2</sup>



DG: 110,19 m<sup>2</sup>





# FINGERHUT

Ihr Haus



Wünschen Sie nähere Informationen?  
Wir helfen Ihnen gerne weiter.

## Die Fingerhut Infoline

**+49 2661 9564-20**

### Fingerhut Haus GmbH & Co. KG

Hauptstraße 46  
57520 Neunkhausen/Westerwald  
Telefon +49 2661 9564-0  
Telefax +49 2661 9564-64  
info@fingerhuthaus.de  
www.fingerhuthaus.de



 [instagram.com/fingerhuthaus](https://www.instagram.com/fingerhuthaus)  
 [facebook.com/www.fingerhuthaus.de](https://www.facebook.com/www.fingerhuthaus.de)



Stand 01/2023

Die gezeigten Abbildungen behalten zum Teil Sonderleistungen gegen Mehrpreis.

